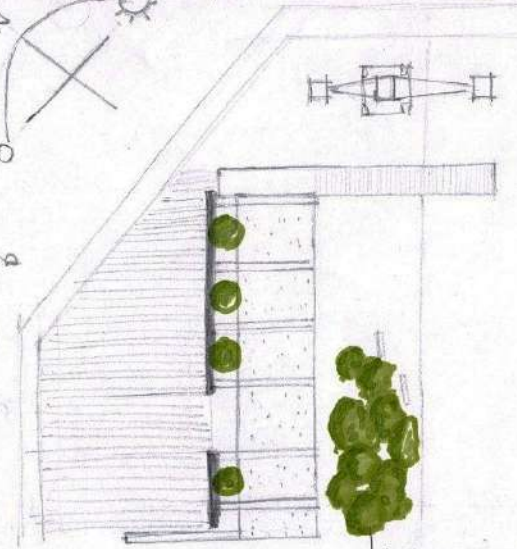
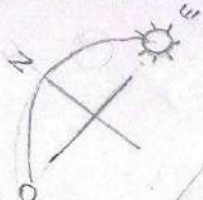


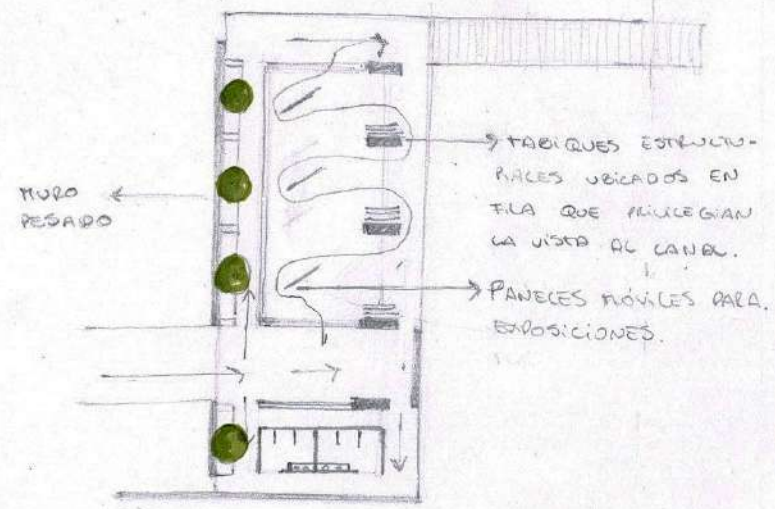


• EL TERRENO ESTÁ  
UBICADO EN UNA  
SITUACIÓN INTERMEDIA  
ENTRE LA CIUDAD Y  
EL RÍO.

EL PROYECTO INTENTA  
RESPONDER A LAS DOS  
SITUACIONES A TRAVÉS DE  
UN MURO, GENERANDO  
UN PATIO SECO/URBANO Y UNA  
EXPANSIÓN VERDE.



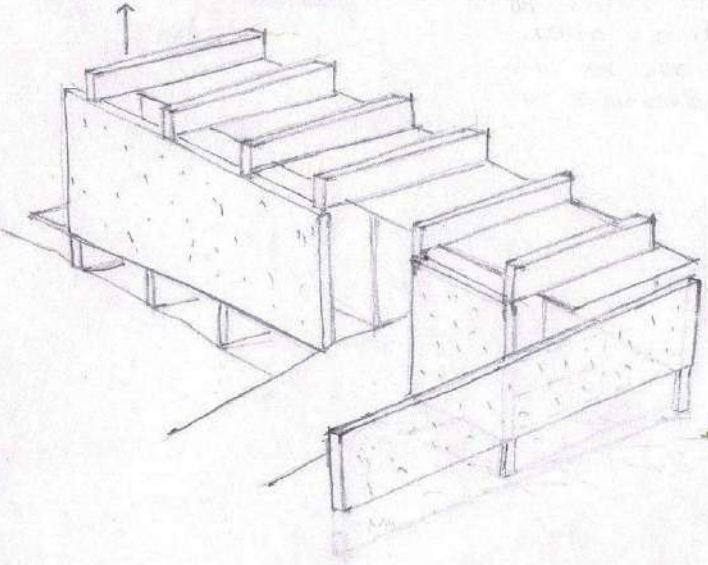
→ BOSQUE DE ÁRBOLES NATIVOS:  
- LAPACHO  
- UIRAPITA  
- AGUALBAY



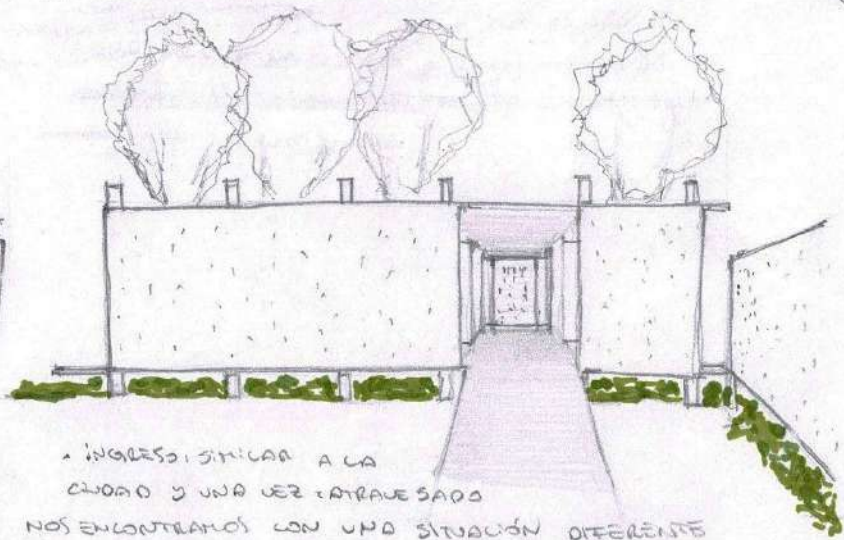
MURO PESADO

→ FABRICES ESTRUCTURALES UBICADOS EN FILA QUE FAVORECIAN LA VISTA AL CANAL.  
→ PANELES MÓVILES PARA EXPOSICIONES.

• VIGAS INVERTIDAS DE HORMIGÓN.  
PARA OBTENER UN  
ESPACIO QUE PERMITA  
DIFERENTES USOS.  
ESTAS ESTÁN SEPARADAS  
POR UNA MODULACIÓN DE 5 METROS.

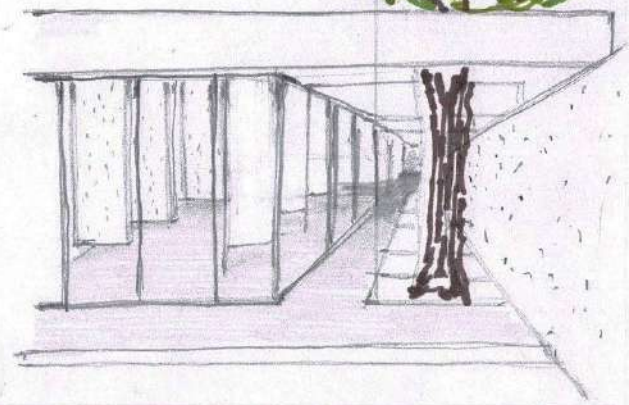


• EL ACCESO ESTÁ CONTROLADO  
POR DOS MUROS CIEGOS DE HORMIGÓN QUE  
DIVIDEN DOS SITUACIONES:



• INGRESO SIMILAR A LA  
CIUDAD Y UNA VEZ ATRAVESADO  
NOS ENCONTRAMOS CON UNA SITUACIÓN DIFERENTE  
CONTROLADO POR EL AGUA Y LOS ÁRBOLES.

CALADO DEL SUELO  
PARA GENERAR SUPERFICIE  
ABSORBENTE SUSTENTANDO  
EL DETALLE DEL TECHO,  
CURAR LAS VIGAS.



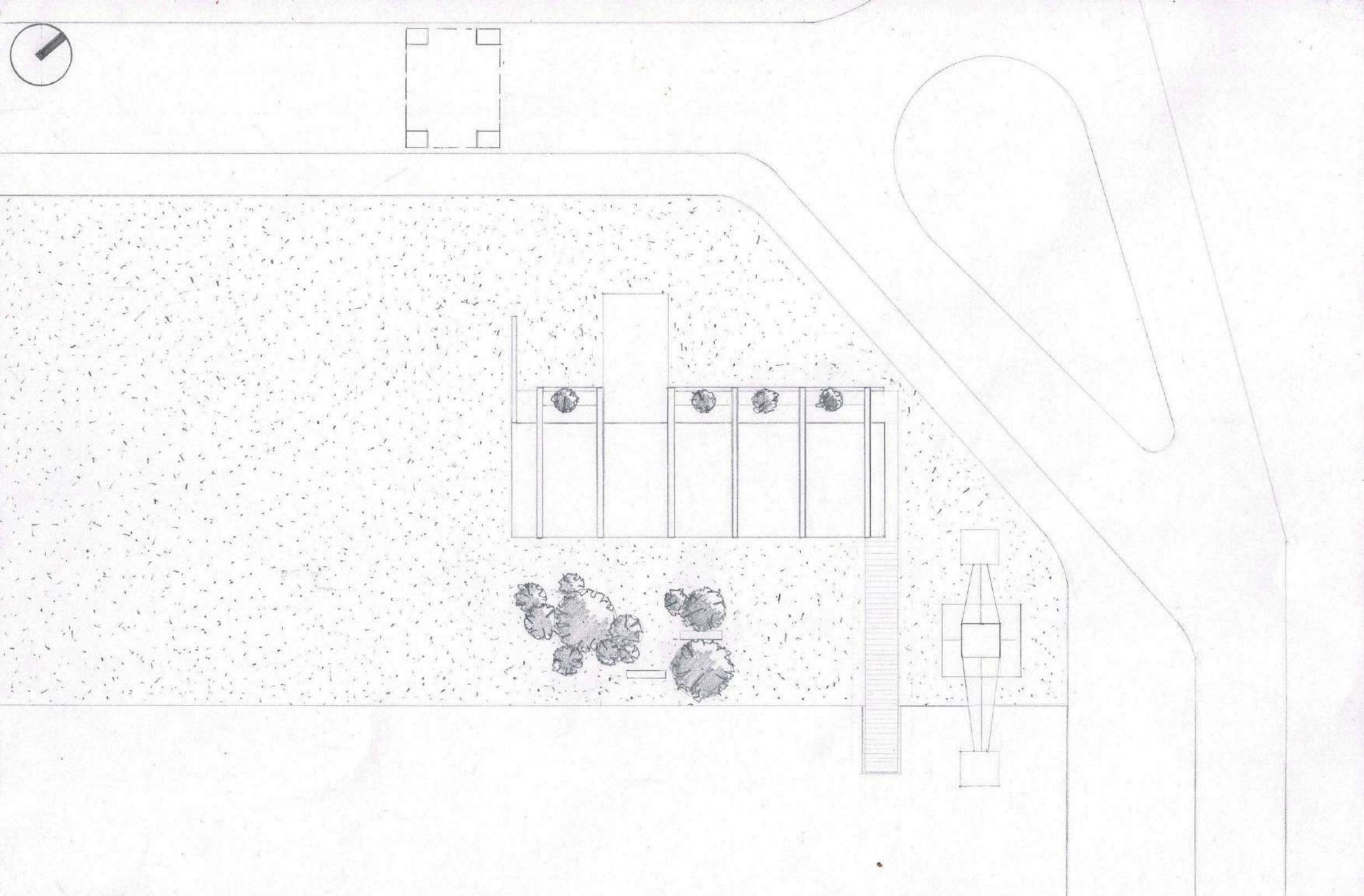
BCS

ESTUDIANTE: JOLETA SCAIRO 440812

PABELLÓN INFORMACIÓN MUNICIPAL - PUERTO DE SANTA FE

MEMORIA GRÁFICA.

L1



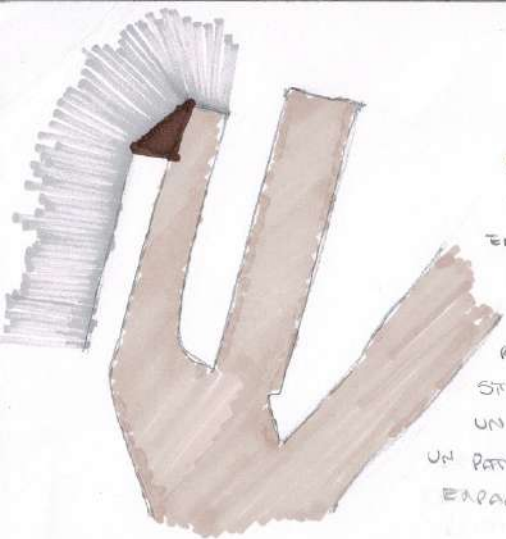
BCS

VIOLETA SARTO 4406817

PABELLÓN INFORMACIÓN MUNICIPAL

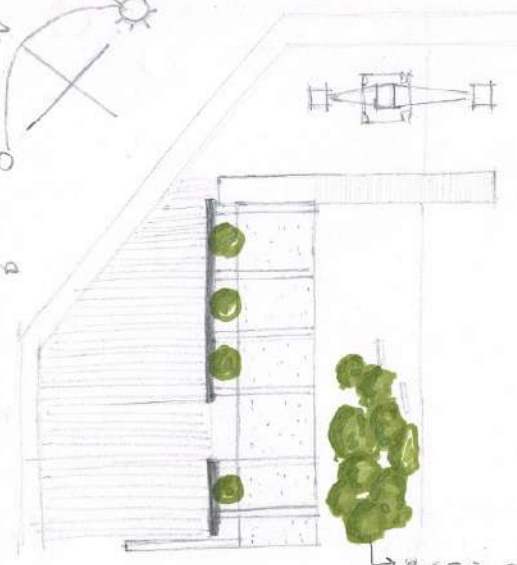
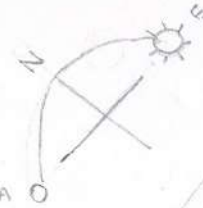
IMPLEMENTACIÓN 1:250

L2

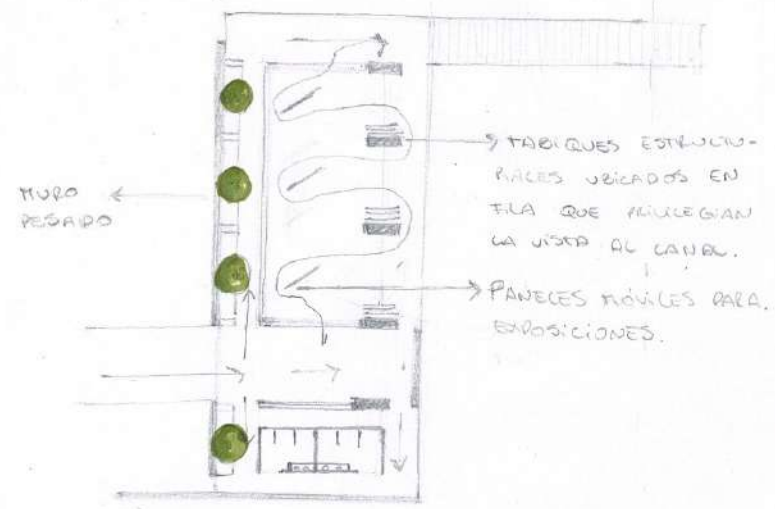


• EL TERRENO ESTÁ  
Situado en una  
situación intermedia  
entre la ciudad y  
el río.

El proyecto intenta  
responder a las dos  
situaciones a través de  
un muro, generando  
un patio seco/urbano y una  
expansión verde.



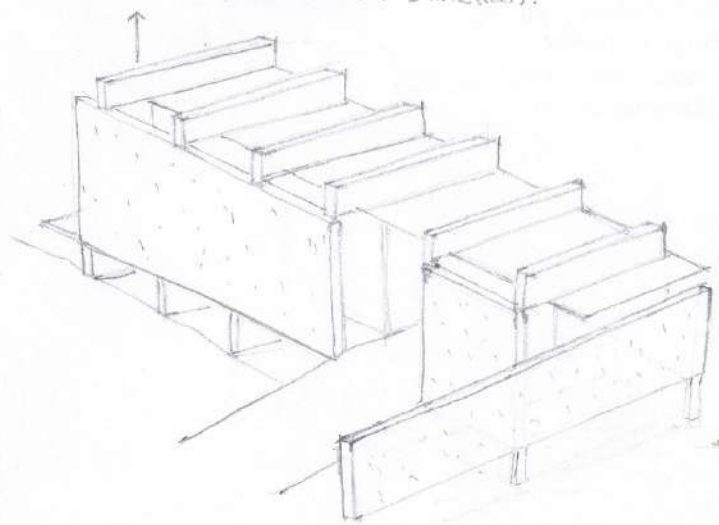
→ Bosque de árboles nativos:  
- LAPACHO  
- ULAGAITA  
- AGUALBAY



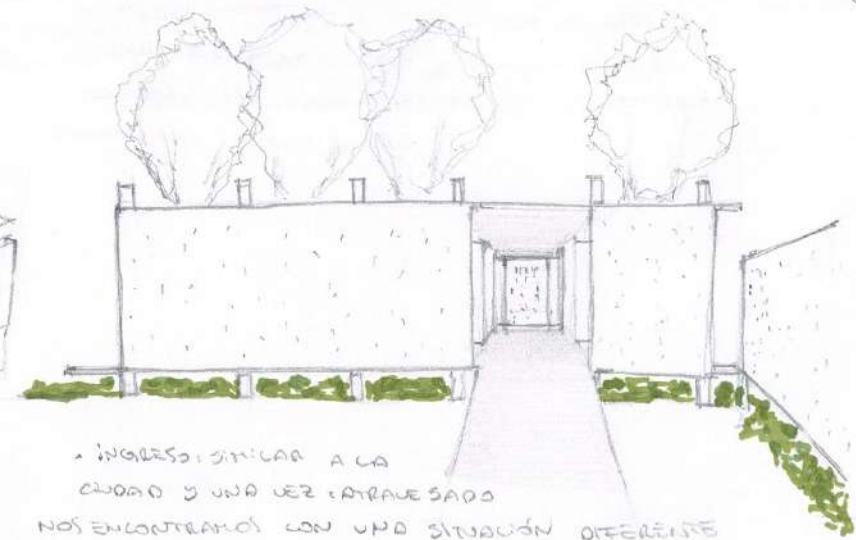
MURO PESADO

→ FABRIQUES ESTRUCU-  
RACES UBICADOS EN  
ELA QUE FACILITAN  
LA USTIA AL CANAL.  
→ PANELES MÓVILES PARA  
EXPOSICIONES.

• VIGAS INVERTIDAS DE HORMIGÓN.  
PARA OBTENER UN  
ESPACIO QUE PERMITA  
DIFERENTES USOS.  
ESTAS ESTÁN SEPARADAS  
POR UNA MODULACIÓN DE 5 METROS.

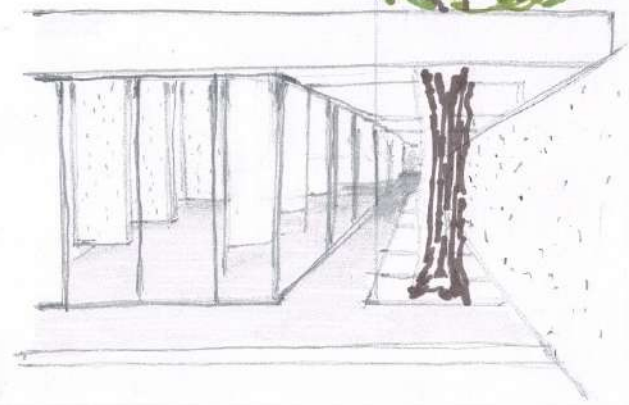


• EL ACCESO ESTÁ CONTROLADO  
POR DOS MUROS CIEGOS DE HORMIGÓN QUE  
DIVIDEN DOS SITUACIONES:



• INGRESO: SIMILAR A LA  
CIUDAD Y UNA VEZ ATRAVESADO  
NOS ENCONTRAMOS CON UNA SITUACIÓN DIFERENTE  
CONFORMADO POR EL AGUA Y LOS ÁRBOLES.

CALADA DEL SUELO ←  
PARA GENERAR SUPERFICIE  
ABSORBENTE SUSTENTANDO  
EL DETALLE DEL TECHO,  
LUCER LAS VIGAS.



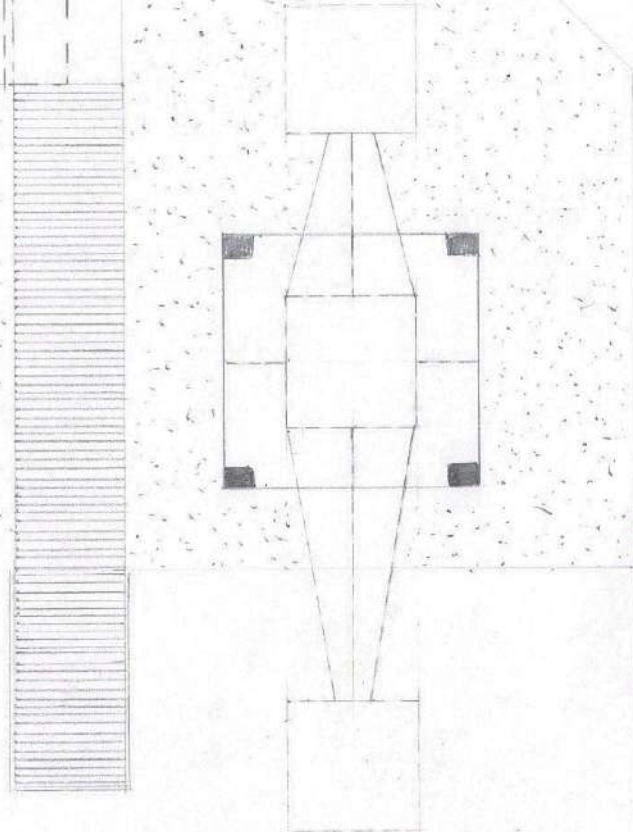
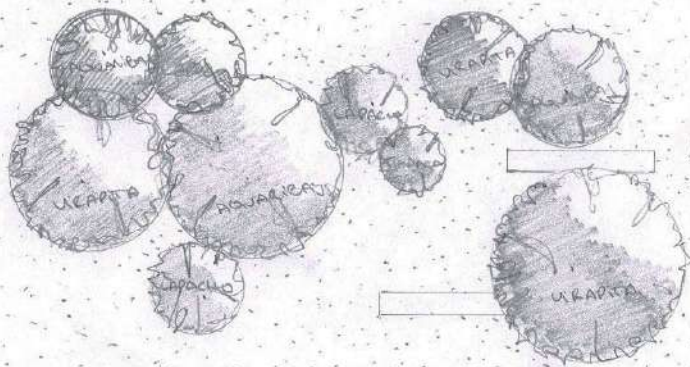
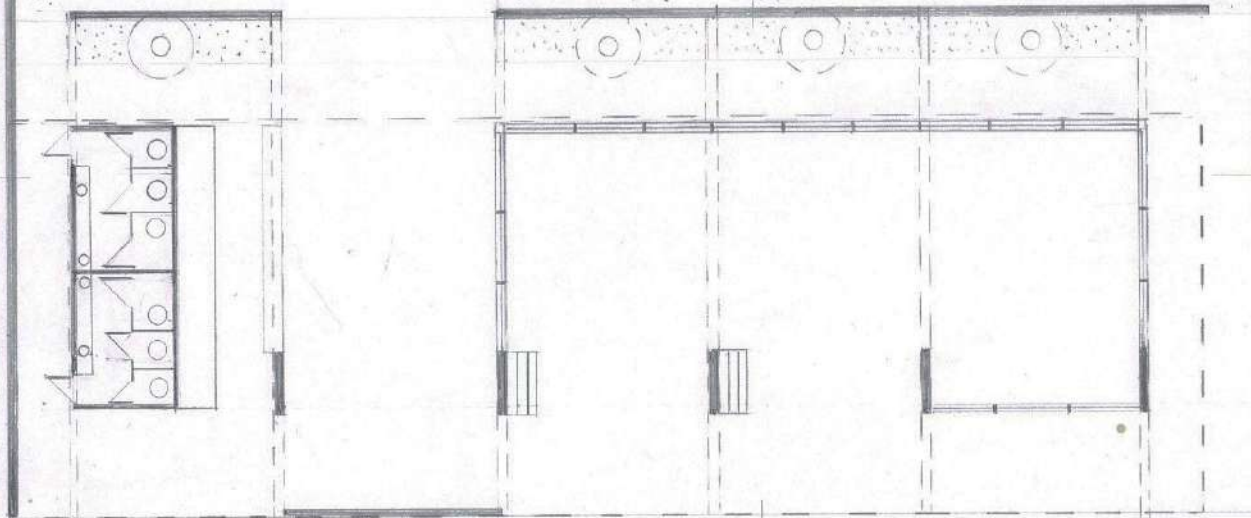
BCS

ESTUDIANTE: VIOLETA SCARO 4406912

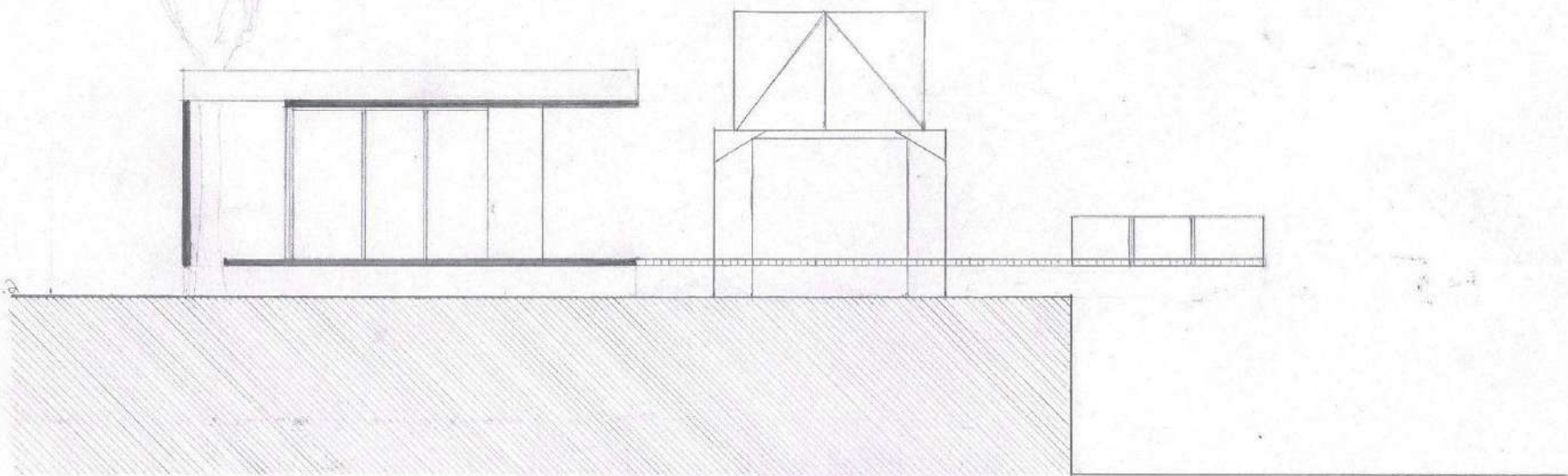
PABELLÓN INFORMACIÓN MUNICIPAL - PUERTO DE SANTA FE

MEMORIA GRÁFICA

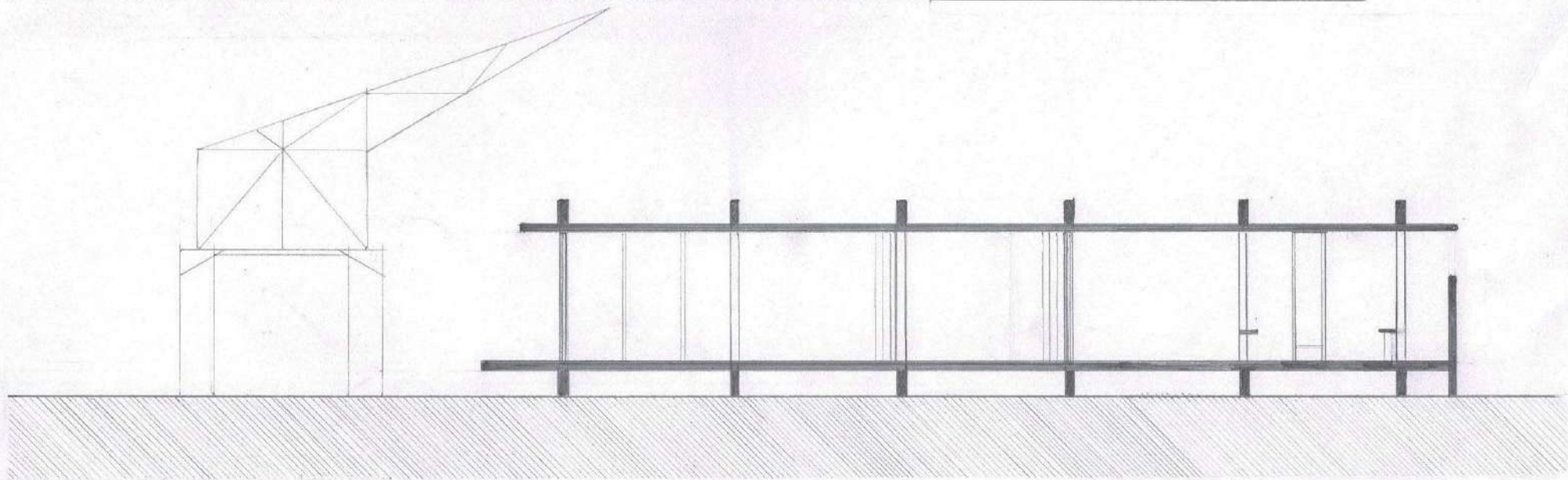
L1



COATE a.a



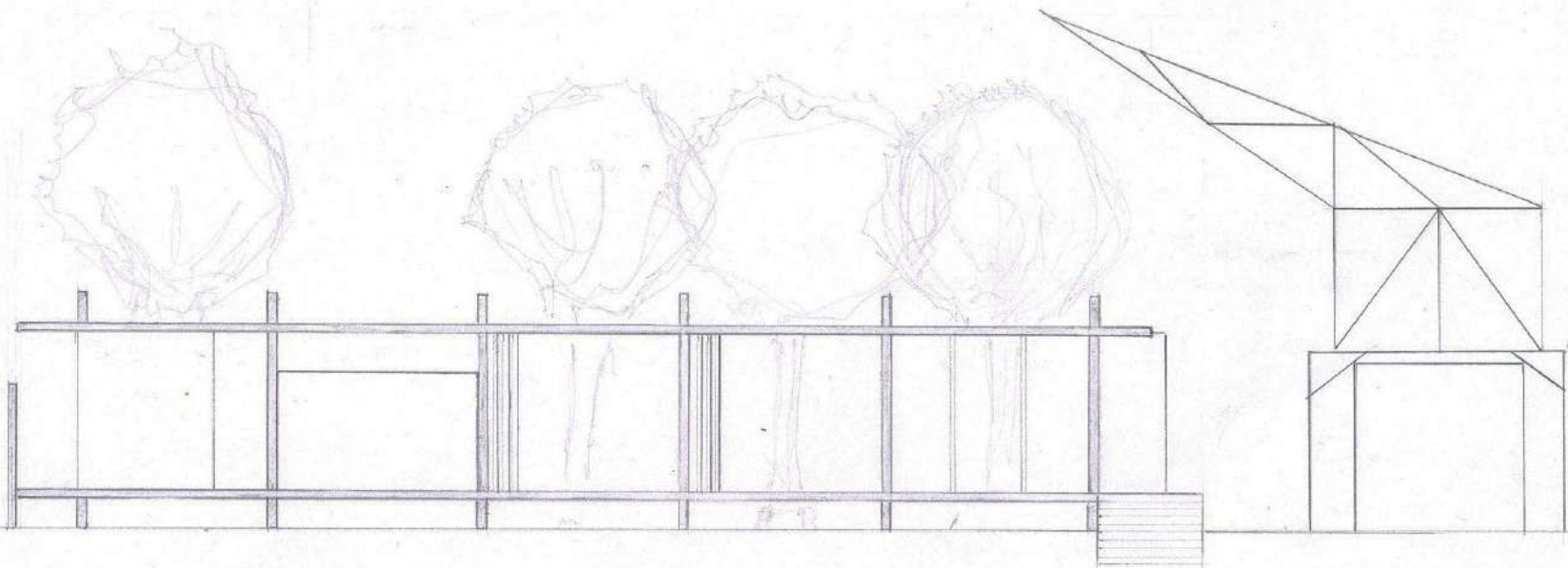
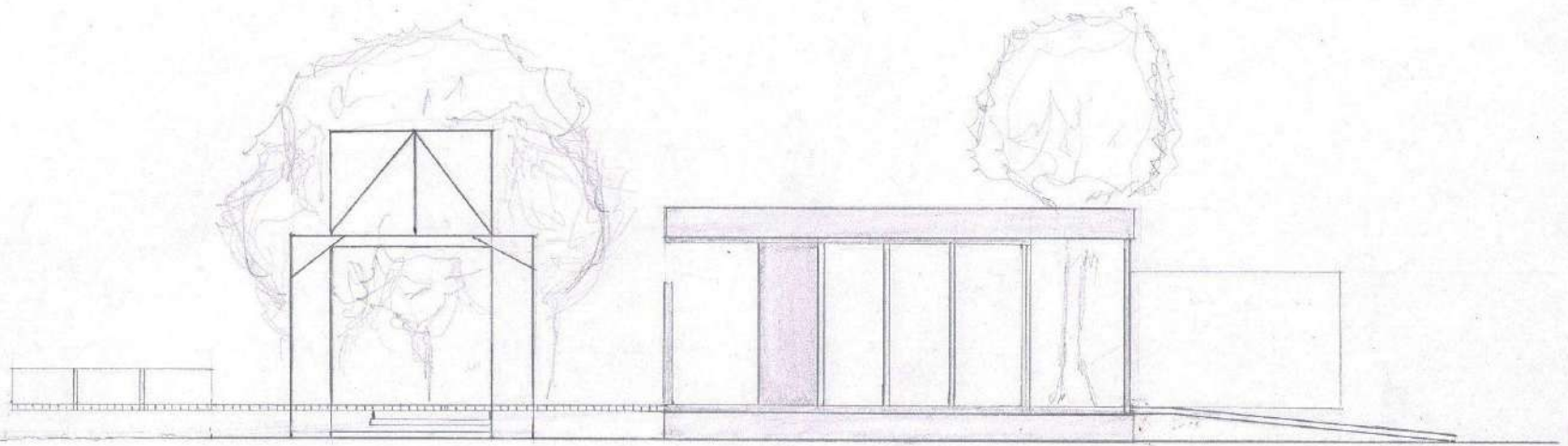
COATE b.b



BCS ESTUDIANTE: VIOLETA SCARFÓ 4406917.  
PABELLÓN INTEGRACIÓN MUNICIPAL - PUERTO DE SAN FÉ

CORTES

24



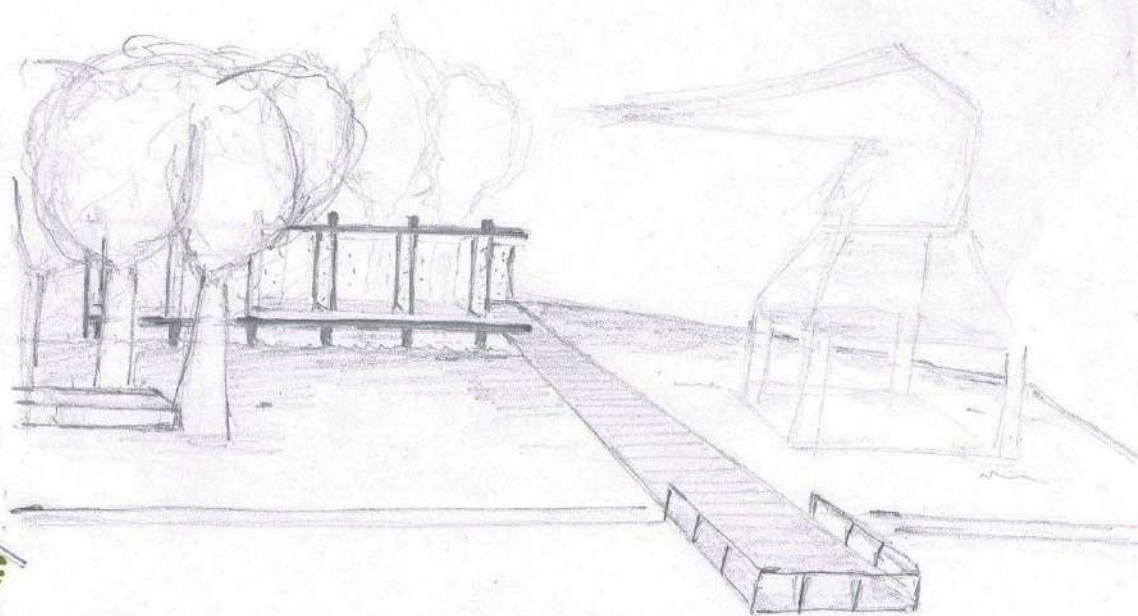
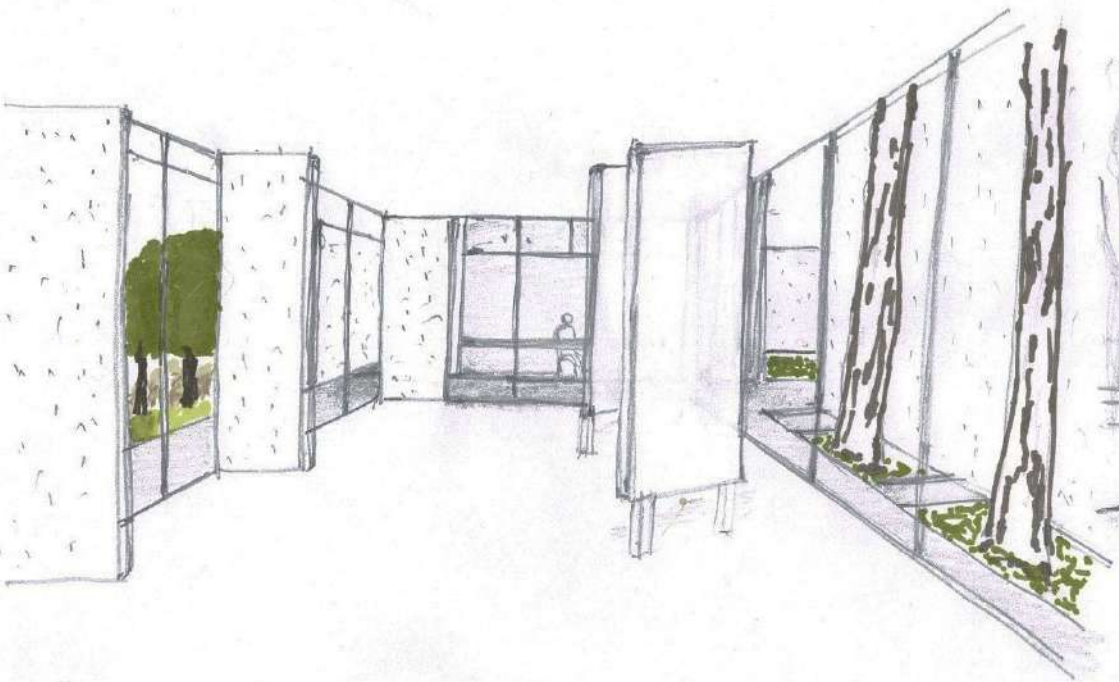
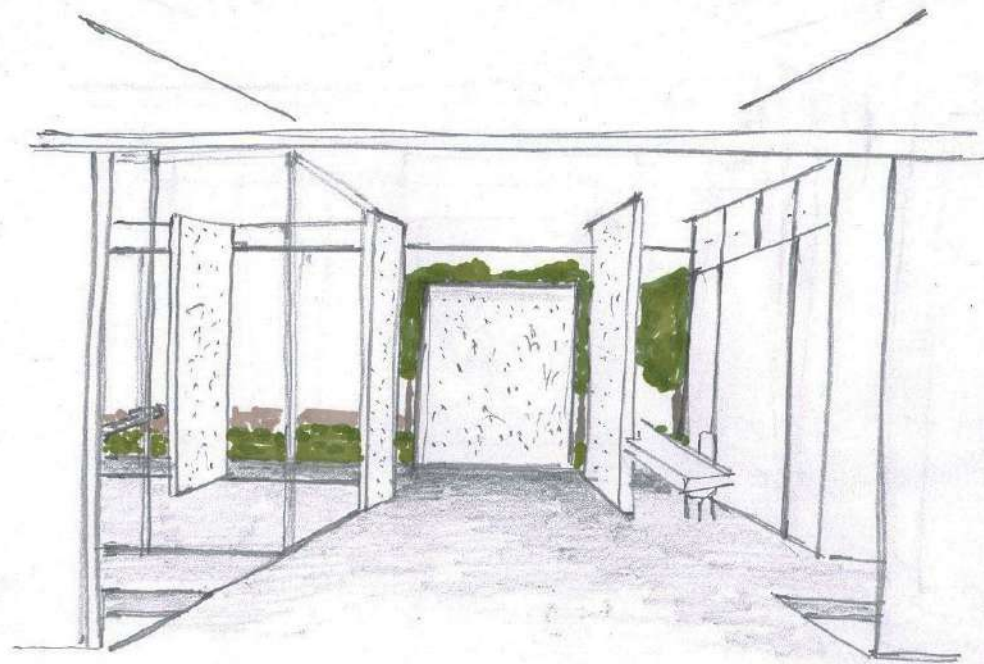
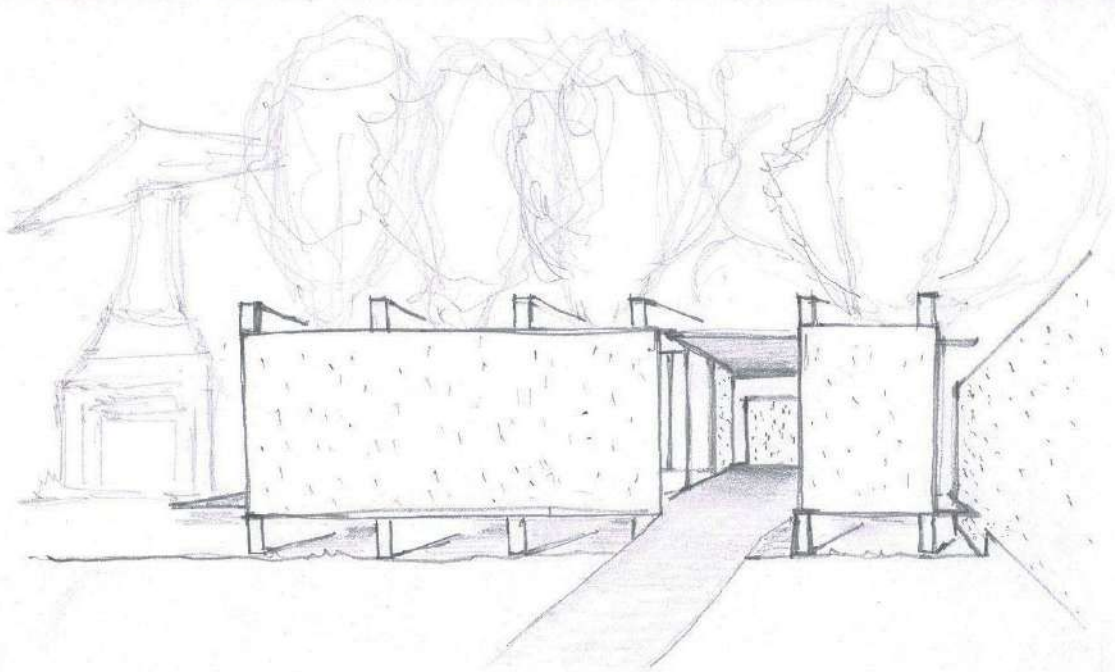
BCS

ESTUDIANTE: VIOLETA SCARÓ 4406912.

PABELLÓN INFORMACIÓN MUNICIPAL - PUERTO DE SANTA FÉ

VISTAS

L5

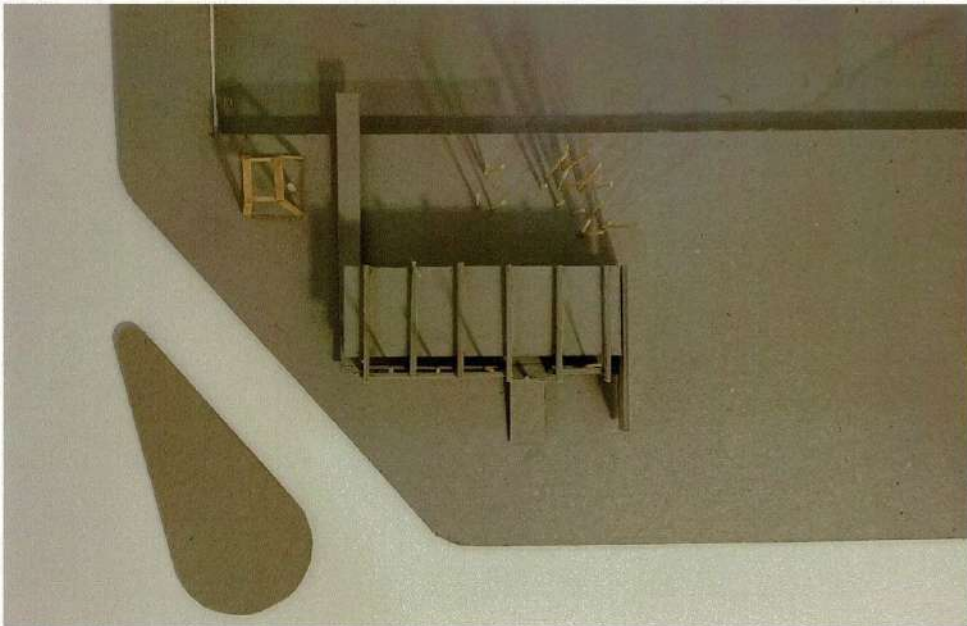
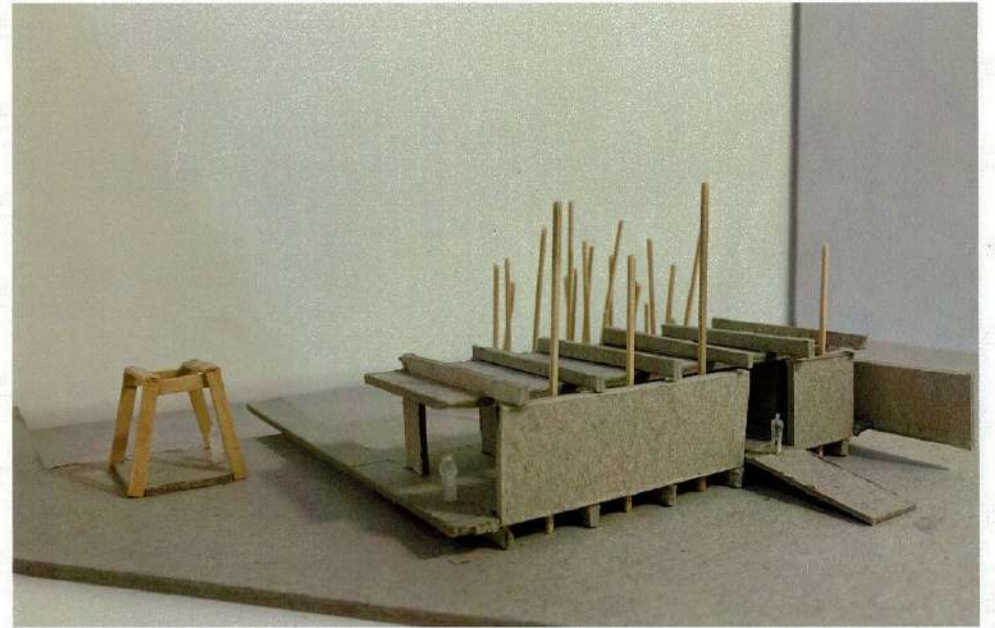
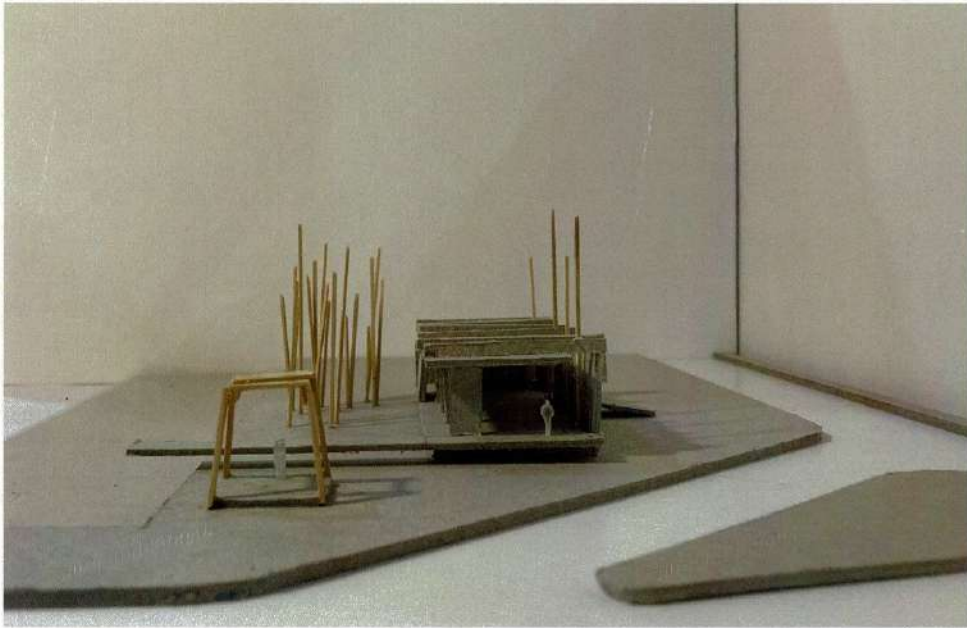


BOS

ESTUDIANTE : VIOLETA SCARDO 4406917  
PABELLÓN INFORMACIÓN MUNICIPAL - PUERTO DE SANTA FE

PERSPECTIVAS.

L6

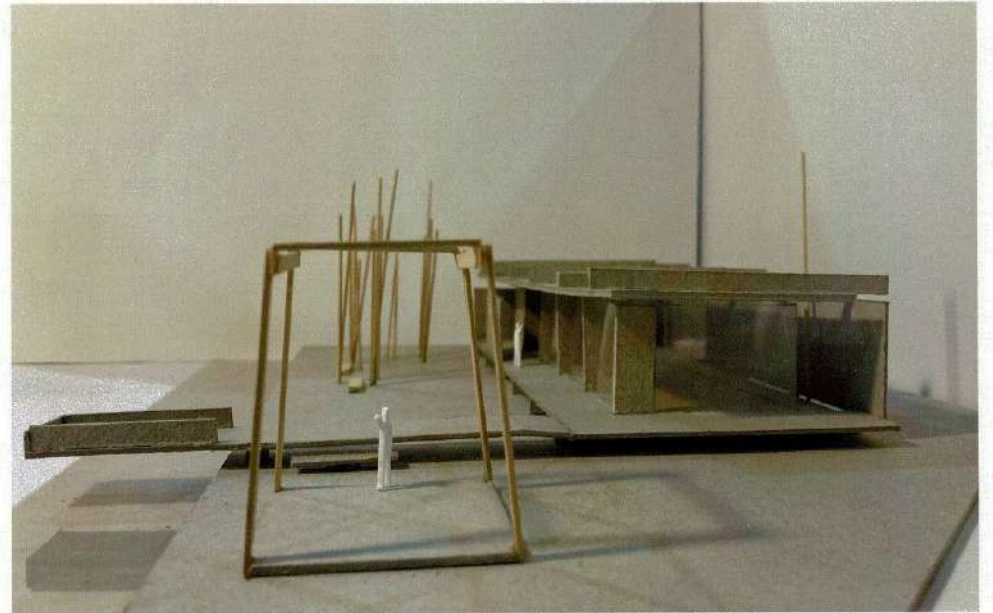
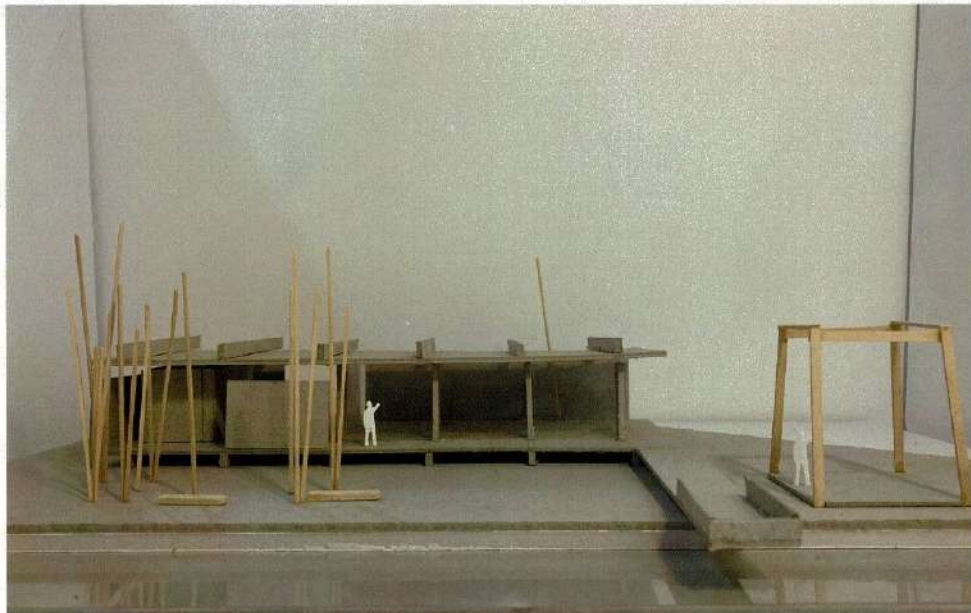
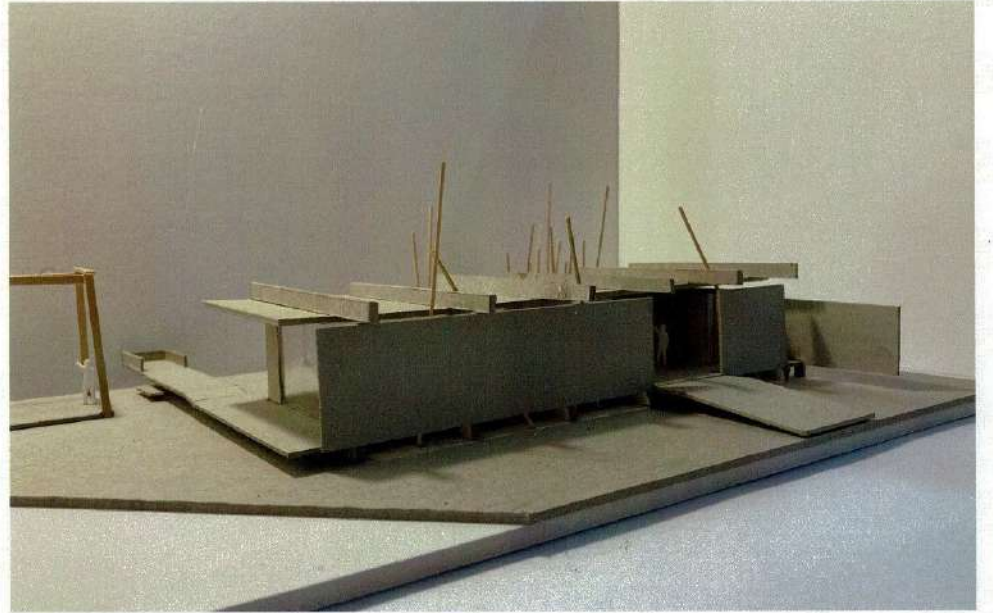
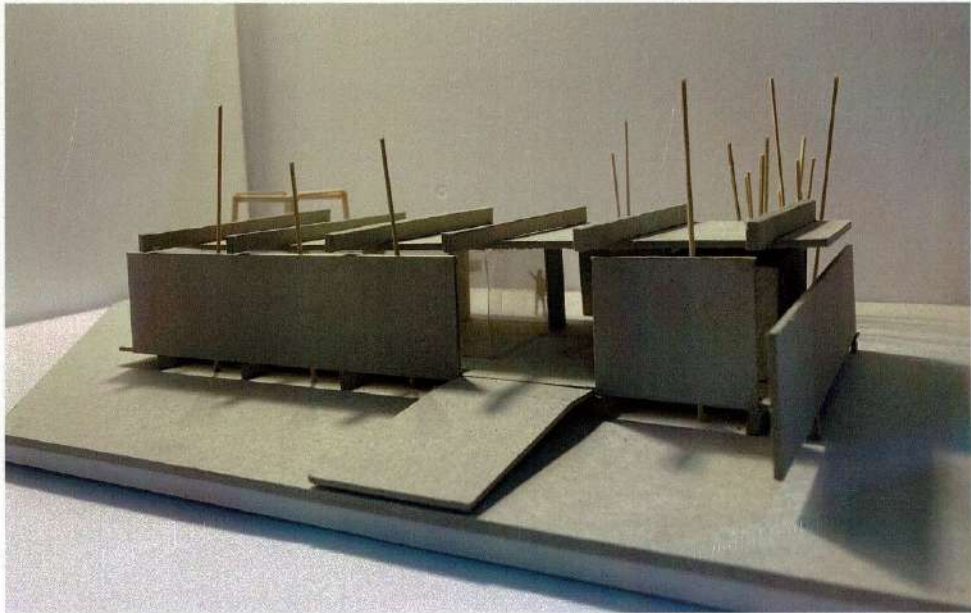


BC5 ESTUDIANTE: VIOLETA SCARFÓ 4406917  
PABELLÓN INFORMACIÓN MUNICIPAL - PUERTO DE SANTA FÉ

IMPLANTACIÓN 1:250.

L7





BC5 ESTUDIANTE VIOLETA SCARLO 4406917  
PABELLÓN INFORMACIÓN MUNICIPAL - BARRIO DE SANTO FÉ

PLANTACIÓN 1:125

