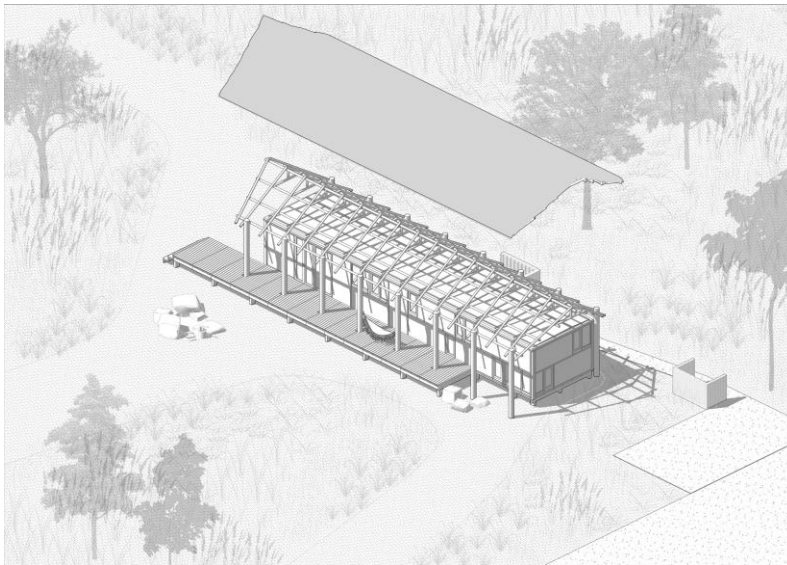


# CASA VEGETAL

**PREMIO  
ESTIMULO  
2021**  
VIVIENDA Y CIUDAD  
EN EL SIGLO XXI  
CAPBA ICH SE www.ogba.org.ar

Nº INSCRIPCIÓN: 22	DISTRITO: 1	CATEGORÍA: PROY. ARQ.
AUTOR/ES: LÓPEZ, FACUNDO S.	Nº MAT. 24.470	COLABORADORES: SAYAR, JUAN SEBASTIAN RAMOS, VICTORIA BETCHER, MARIQUENA JÁÑEZ. CANDELA



La Casa Vegetal es un proyecto arquitectónico experimental en curso para la ejecución de una vivienda de bajo presupuesto construida íntegramente en madera, que toma de la memoria del sitio que se implanta algunas lógicas productivas y materiales.

El proyecto supone una exploración tecnológica que busca eficiencia energética, rapidez constructiva y bajo presupuesto, articulando nociones de sustentabilidad y necesidades del usuario, y busca la generación de un sistema constructivo de bajo impacto capaz de ser reproducido.

La casa debe implantarse en un lote abierto, un campo dedicado hasta hace poco a la producción de girasol, y que en el presente está siendo transformando en una zona suburbana de la ciudad de La Plata. Sin embargo, el paisaje característico de llanura, persiste.

El terreno se ubica en una esquina de 2000 m<sup>2</sup>, atrás de algún atrás, entre una vía ferroviaria devorada por la vegetación, el alambrado de un aeropuerto siempre inviable, y un vacío de quintas y campos que la separa de las zonas más urbanizadas. En

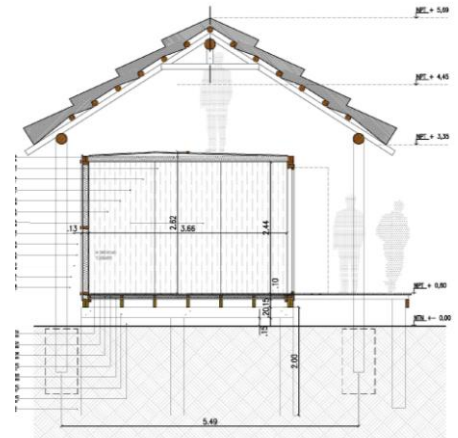
las primeras visitas al sitio, antes que las calles, la luz o el alambre, pacen vacas y trotan caballos, vuelan inambúes, lechucitas y teros.

Se dejan atrás ideas previas: un megarón criollo, una vivienda en palafitos como en Chiloé, un patio de naranjos o un *intihuatana* para las noches. Aparece, otra vez por azar, una cubierta muy liviana, que aprovecha una pequeña industria que florece en nuestras ciudades: la de los quinchos de paja. Será una casa efímera, no pensada para durar eternamente. Se hará una casa para el presente.

Algunos maestros señalan el camino: un doble techo para estos climas cada vez menos sub y cada vez más tropicales. Debajo, una caja de madera, pensada desde la economía de recursos, que aquí son particularmente escasos.

La caja se desplaza un poco respecto de la cubierta de paja y en el movimiento se vuelve a una idea recurrente, ahora muy propicia en este llano: la galería del rancho.

El sistema de construcción es hereditario de arquitecturas que poco tienen que ver con el llano, pero que en el presente se hibridan a través de telarañas *hipertextuales* y libros con olor a viejo: es tanto el *balloon frame* como la *minka* japonesa, o la fauna artificial de las pampas de Glenn Murcutt.



Una casa que sigue con una lógica ocurrida en algunas previas:  
una casa vegetal, íntegramente hecha en madera y fibras  
vegetales. Ya no una cueva, una cabaña, o quizás un bosque.  
Pedazos de la geografía argentina se pueden leer en las vetas de la  
madera: el techo de paja brava posee una estructura con puntales  
de eucalipto tratado y largueros y tirantes de sauce, provenientes  
de Entre Ríos. La caja de madera se apoya sobre patas de  
quebracho colorado chaqueño, recicladas de los viejos  
ferrocarriles. La estructura es de pino elliotis implantado e  
impregando, proveniente de Misiones. La envolvente es de placas  
industrializadas de terciado fenólico, con chapas de eucalipto. El  
piso es de una variante más dura, el eucalipto rostrata.

