

#2019

EXPO 2023

CONCURSO INTERNACIONAL DE IDEAS

PABELLÓN ARGENTINO

PRÓRROGA
AL JUEVES
18 DE JULIO

LANZAMIENTO
MARTES 21/05

CIERRE
Nueva fecha:
JUEVES 18 DE JULIO

FALLO
MARTES 16/07

1° PREMIO
\$3.000.000

2° PREMIO
\$1.200.000

3° PREMIO
\$600.000

PROMUEVE



Sistema Federal de Medios
y Contenidos Públicos
**Presidencia
de la Nación**

ORGANIZAN



Sociedad
Central de
Arquitectos



COLEGIO DE ARQUITECTOS
DE LA PROVINCIA DE BUENOS AIRES

AUSPICIA



FADEA
Federación Argentina de
Entidades de Arquitectos

+Info www.socearq.org / secretaria@socearq.org

Montevideo 838, Ciudad Autónoma de Buenos Aires, Argentina
T. (54 11) 4818 2975 / 4812 8844 / 4812 8888

CONCURSO INTERNACIONAL DE IDEAS EXPO 2023
CONCURSO N° 1 “PABELLON ARGENTINO”

MENCION
CLAVE 1E2

PROMUEVE



Sistema Federal de Medios
y Contenidos Públicos
**Presidencia
de la Nación**

ORGANIZAN



Sociedad
Central de
Arquitectos



COLEGIO DE ARQUITECTOS
DE LA PROVINCIA DE BUENOS AIRES

AUSPICIA



FADEA
Federación Argentina de
Entidades de Arquitectos



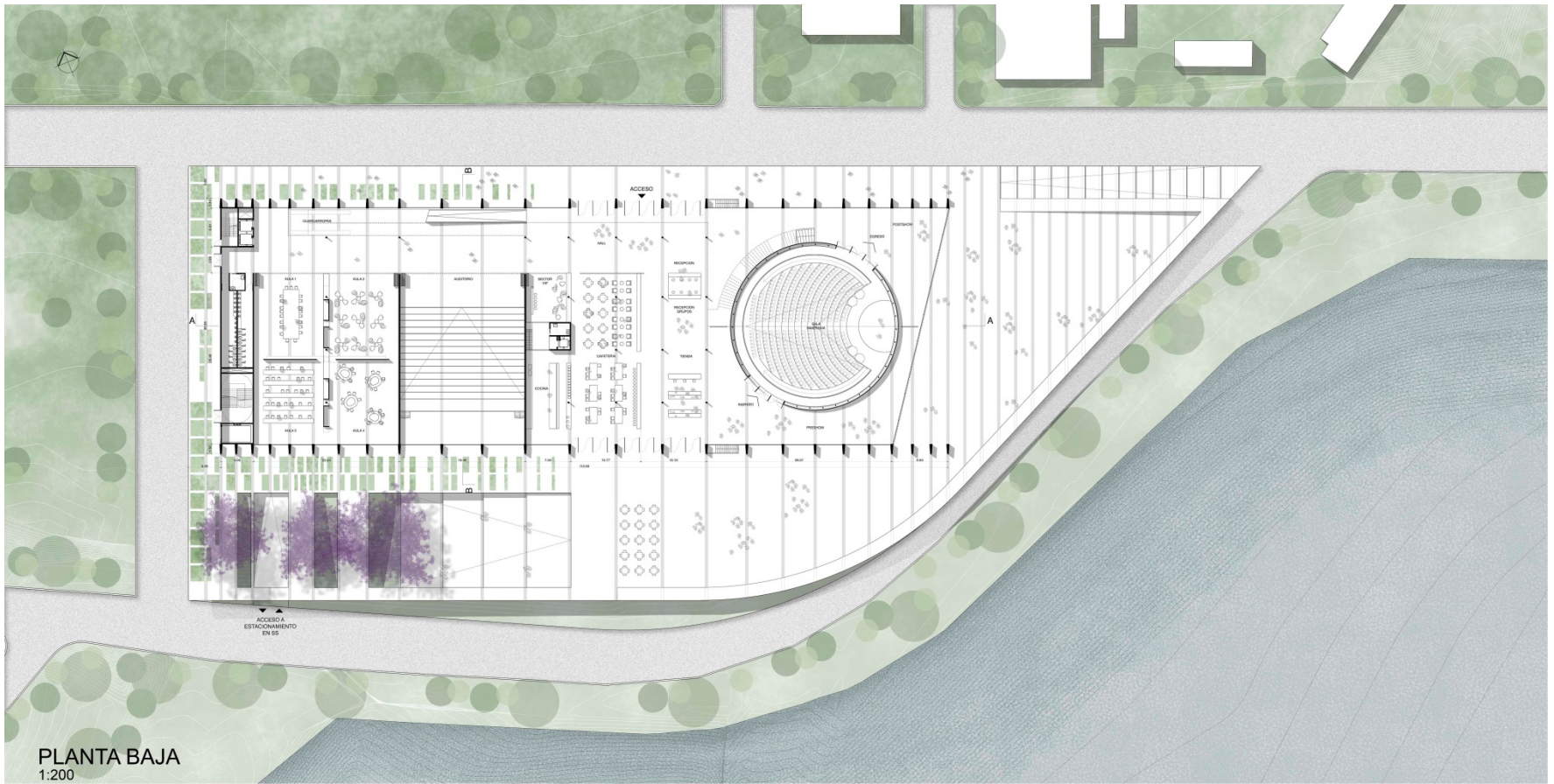
Se plantea un único volumen de gran transparencia que actúa como transición entre el futuro boulevard y el lago. Dentro de esta pieza de arquitectura, se define un esquema de planta que alberga la totalidad de las exposiciones en una planta alta de gran altura. Esta planta contiene la totalidad de los metros solicitados, permitiendo de esta forma una definitiva flexibilidad funcional.

Debajo de las exposiciones, y en relación con el exterior, se disponen las funciones del resto del programa, básicamente aquellas de masivos movimientos como la sala de proyección inmersiva y el auditorio. Esto permite un dinámico uso del espacio exterior en relación con las magníficas vistas al lago, a través de un zócalo que actúa de plaza de actividades de encuentro, donde expanden las funciones de confitería, shop, aulas, taller y auditorio.

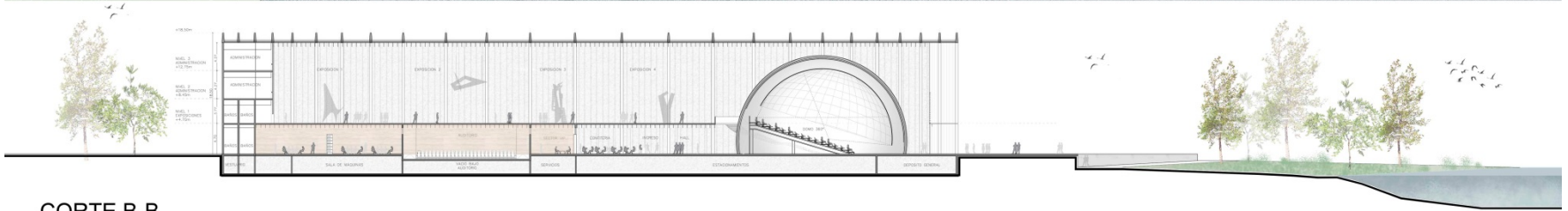
Se trata de un edificio emblemático para nuestro país, de gran transparencia, que perdurará por años y que resume en una única pieza un programa funcional de gran flexibilidad de uso, un sencillo y activo movimiento de personas dentro del mismo y una propuesta estructural que sintetiza la imagen arquitectónica.

IMPLANTACION
1:1000

Expo 2023- C1-PAB. ARG. 1/6

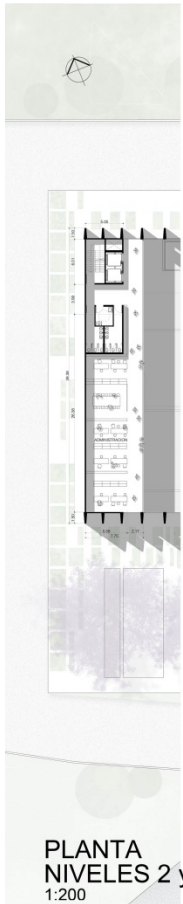


PLANTA BAJA
1:200

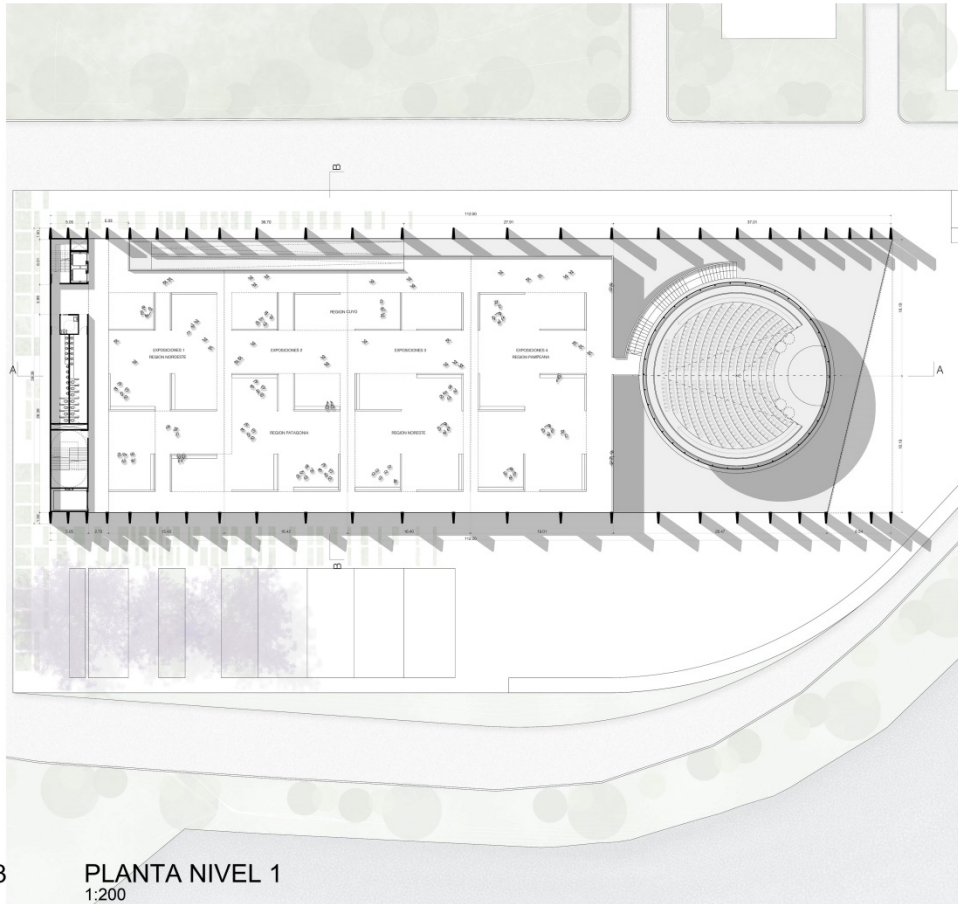


CORTE B-B
1:200

Expo 2023- C1-PAB. ARG. 2/6

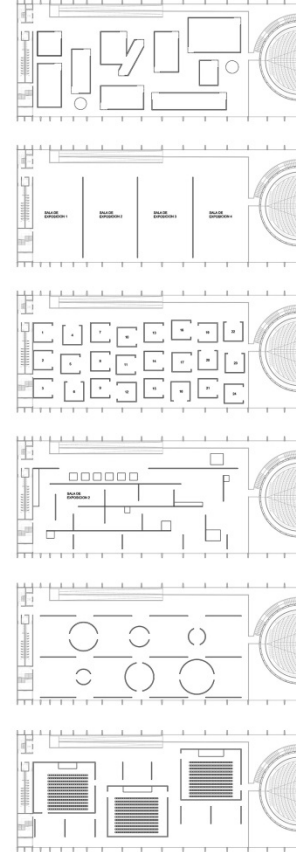


PLANTA NIVELES 2 y 3
1:200

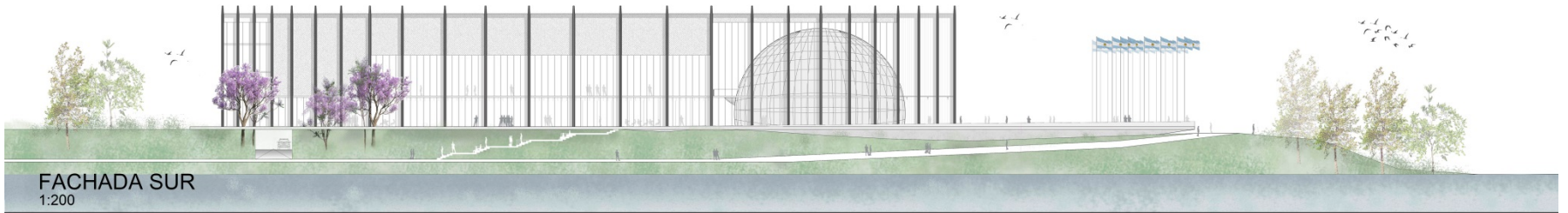
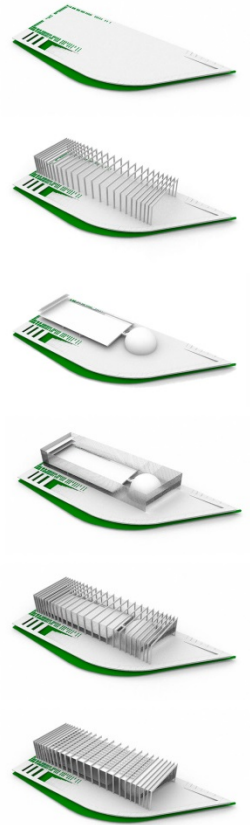


PLANTA NIVEL 1
1:200

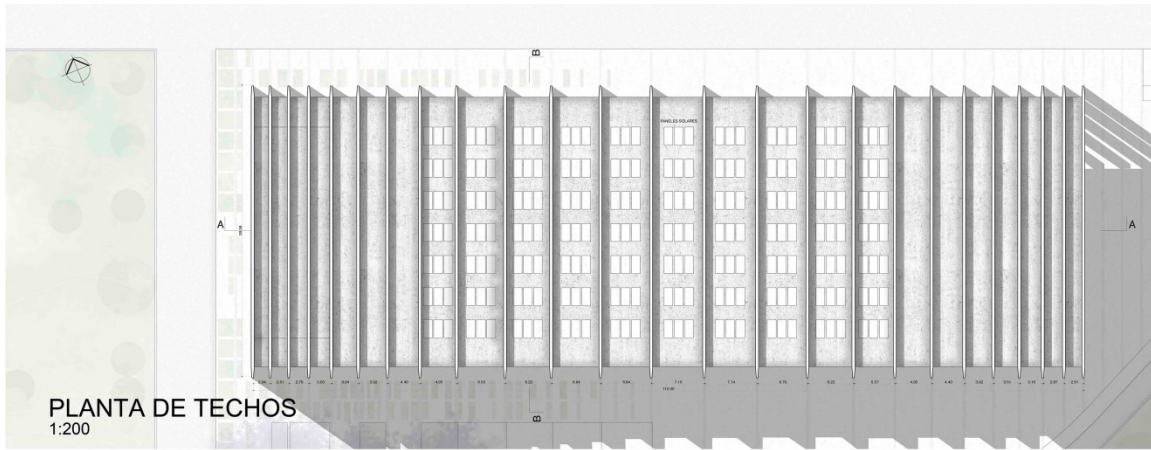
ESTUDIO DE ALTERNATIVAS DE EXPOSICION



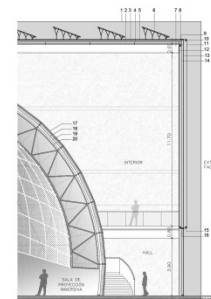
DESPIECE



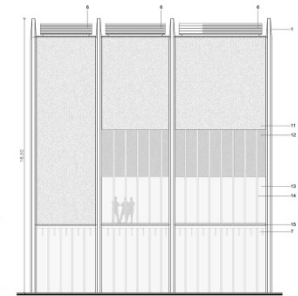
FACHADA SUR
1:200



PLANTA DE TECHOS
1:200



CORTE DETALLE
1:100



REFERENCIAS

1. PORTICOS ESTRUCTURALES METALICOS
2. LITEO SOLAR
3. AISLACION TERMICA
4. LAMA METALICA ESTRUCTURAL DE LOSA PVA 150
5. CABLEACION HIDROLOGIA Y TERMINACION CON CABLE DE COPPER
6. PANELES SOLARES E FOTOVOLTAICOS
7. CORTINAS DE MANEJO DE ALUMINIO
8. LENTE
9. CORTINADO
10. PANELES TEXTIL EXTERIOR
11. PANELES TEXTIL INTERIOR
12. REFORZAMIENTO FIBRA CON QUARTZES DE ALUMINIO TAMBO DE LON INCA
13. REFORZAMIENTO FIBRA CON QUARTZES DE ALUMINIO TAMBO DE LON INCA
14. CORTINAS DE VIBRO DVA
15. BARRAS ESTRUCTURALES DE SISTEMA CORTINA PVA
16. BARRAS ESTRUCTURALES Y GRANS DE ALUMINIO
17. TRANSPARENTES CORTINA WALL
18. TRANSPARENTES CORTINA WALL
19. AISLACION ACUSTICA
20. ESTRUCTURA ESTRUCTURAL PVA 150
21. ESTRUCTURA METALICA DE PANTALLA MARIENSA

ESQUEMA DE CALIFICACION Y CONFORT DE INVERNO

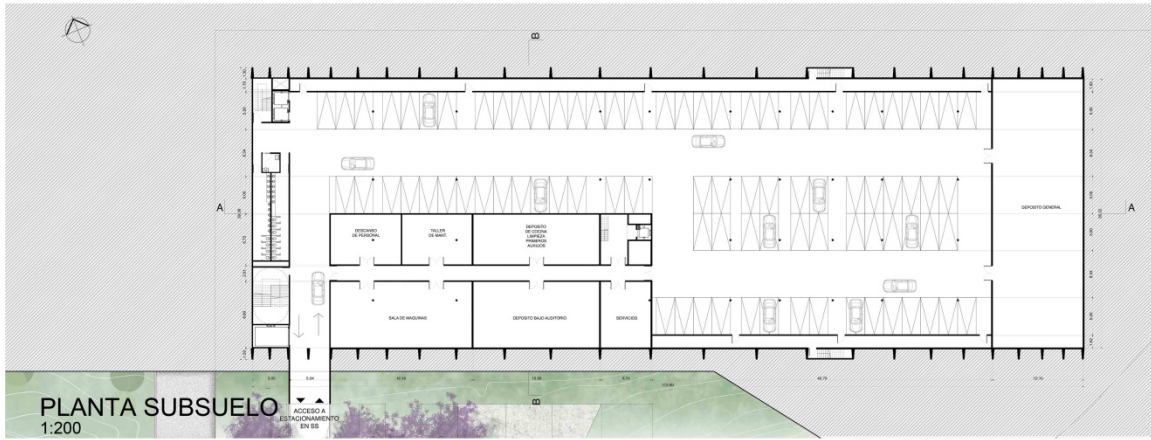
ESTUDIO DE RADIACION SOLAR CON CORTINAS BAJAS

ESQUEMA DE REFRIGERACION Y CONFORT DE VERANO

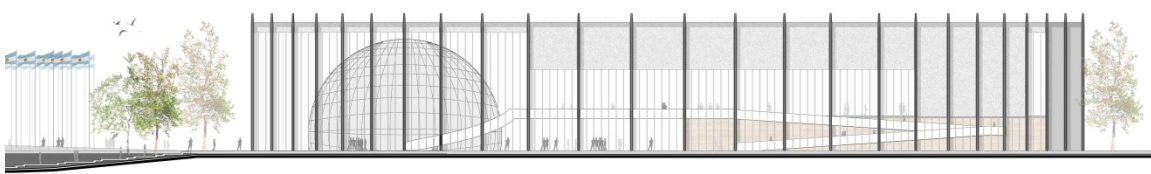
ESTUDIO DE RADIACION SOLAR CON CORTINAS SEMIBAJAS

ESTUDIO DE RADIACION SOLAR CON CORTINAS ALTAS

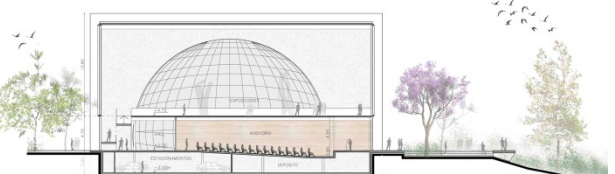
RADIATION ANALYSIS
BUENOS AIRES, ARG
1 JAN 1:00 - 31 DEC 24:00



PLANTA SUBSUELO
1:200



FACHADA NORTE
1:200



CORTE TRANSVERSAL
1:200



VISTA DESDE EL BOULEVARD



VISTA SALA DE EXPOSICION



VISTA SALA DE EXPOSICION Y RAMPA DE ACCESO

Expo 2023- C1-PAB. ARG. 5/6



VISTA AEREA



VISTA HALL DE ACCESO



VISTA HALL DE ACCESO

Expo 2023- C1-PAB. ARG. 6/6

