

#2019

EXPO 2023

CONCURSO INTERNACIONAL DE IDEAS

PABELLÓN ARGENTINO

PRÓRROGA
AL JUEVES
18 DE JULIO

LANZAMIENTO
MARTES 21/05

CIERRE
Nueva fecha:
JUEVES 18 DE JULIO

FALLO
MARTES 16/07

1° PREMIO
\$3.000.000

2° PREMIO
\$1.200.000

3° PREMIO
\$600.000

PROMUEVE



Sistema Federal de Medios
y Contenidos Públicos
**Presidencia
de la Nación**

ORGANIZAN



Sociedad
Central de
Arquitectos



COLEGIO DE ARQUITECTOS
DE LA PROVINCIA DE BUENOS AIRES

AUSPICIA



FADEA
Federación Argentina de
Entidades de Arquitectos

+Info www.socearq.org / secretaria@socearq.org

Montevideo 838, Ciudad Autónoma de Buenos Aires, Argentina

T. (54 11) 4818 2975 / 4812 8844 / 4812 8888

CONCURSO INTERNACIONAL DE IDEAS EXPO 2023
CONCURSO N° 1 “PABELLON ARGENTINO”

2º PREMIO
CLAVE 1L8

PROMUEVE



Sistema Federal de Medios
y Contenidos Públicos
**Presidencia
de la Nación**

ORGANIZAN



Sociedad
Central de
Arquitectos



COLEGIO DE ARQUITECTOS
DE LA PROVINCIA DE BUENOS AIRES

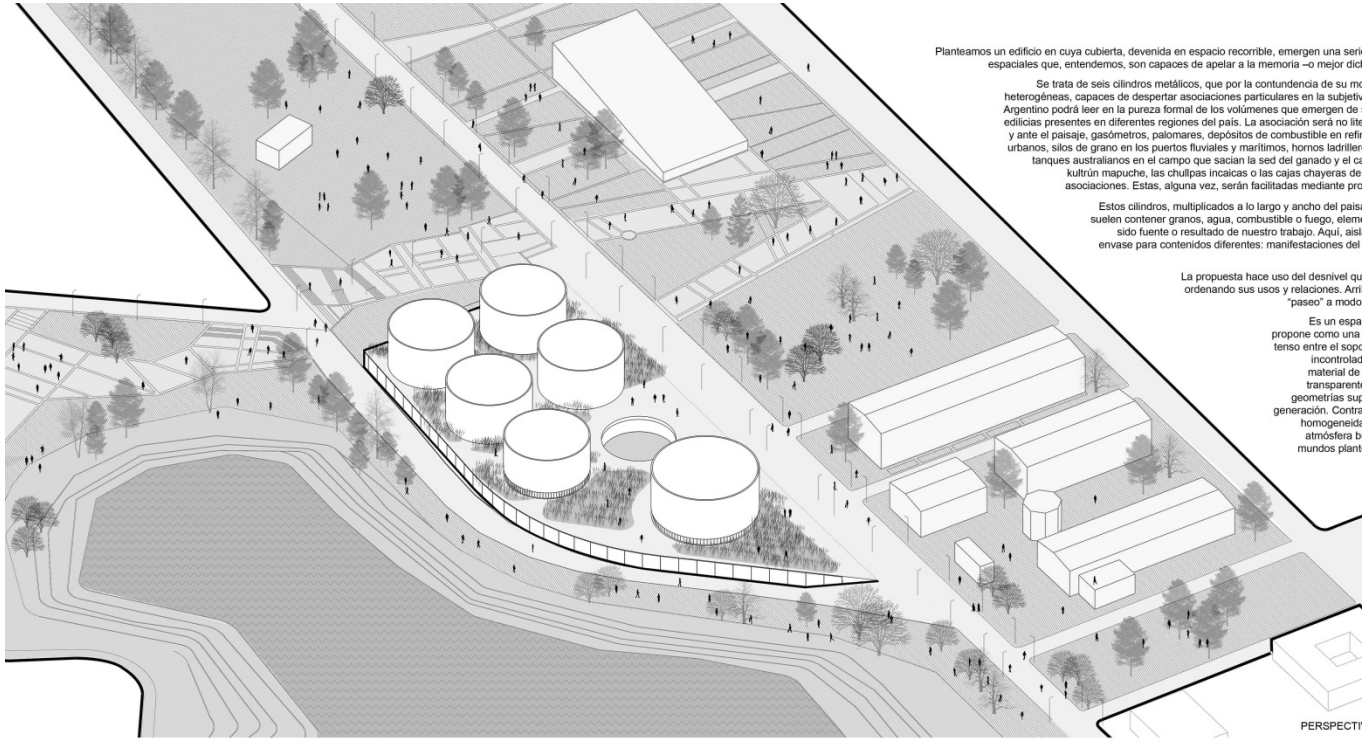
AUSPICIA



FADEA
Federación Argentina de
Entidades de Arquitectos



Expo 2023 - C1-PAB. ARG.1/7



MEMORIA OPERACIONES ARQUITECTONICAS

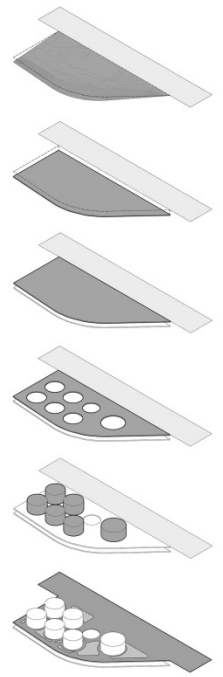
Planteamos un edificio en cuya cubierta, devenida en espacio recorrible, emergen una serie de volúmenes. Estos evocan artefactos espaciales que, entendemos, son capaces de apelar a la memoria –o mejor dicho a las memorias– de quienes lo visiten.

Se trata de seis cilindros metálicos, que por su contendencia de su morfología recuerda una serie de imágenes heterogéneas, capaces de despertar asociaciones particulares en la subjetividad del visitante. El visitante al Pabellón Argentino podrá leer en la pureza formal de los volúmenes que emergen de su cubierta, un eco de ciertas estructuras edilicias presentes en diferentes regiones del país. La asociación será no literal, y libre: tanques de agua en ciudades urbanas, silos de grano en los puertos fluviales y marítimos, hornos ladrilleros, testimonios de una industria prérítica, tanques australianos en el campo que sacian la sed del ganado y el calor de los humanos durante el verano. El kultrín mapuche, las chulpias incaicas o las cajas chayeras de la Puna juejilla podrán, también, producir asociaciones. Estas, alguna vez, serán facilitadas mediante proyecciones digitales sobre los volúmenes.

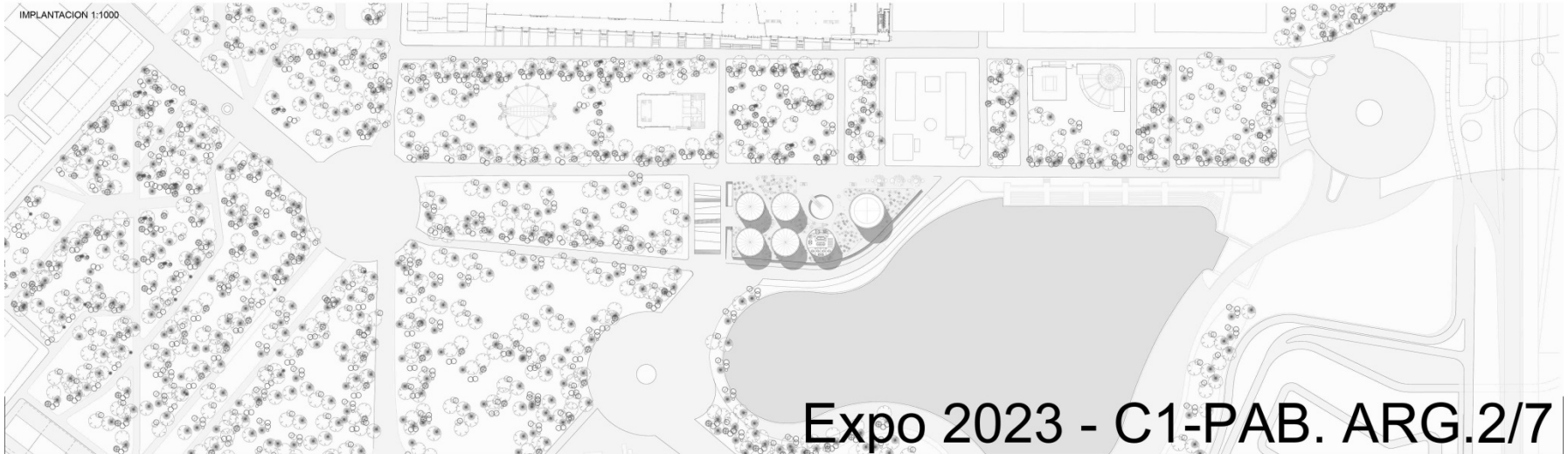
Estos cilindros, multiplicados a lo largo y ancho del paisaje urbano, rural y natural de la Argentina suelen contener granos, agua, combustible o fuego, elementos que en el pasado y el presente han sido fuente o resultado de nuestro trabajo. Aquí, aislados de su hábitat de vida natural, son el envase para contenidos diferentes: manifestaciones del arte, la cultura, la tecnología y la ciencia, ingredientes para una receta de futuro.

La propuesta hace uso del desnivel que ofrece el terreno hacia el lago aliviador, ordenando sus usos y relaciones. Arriba, un paisaje de cilindros recorribles. Un "paseo" a modo de ensanche de la explanada del predio.

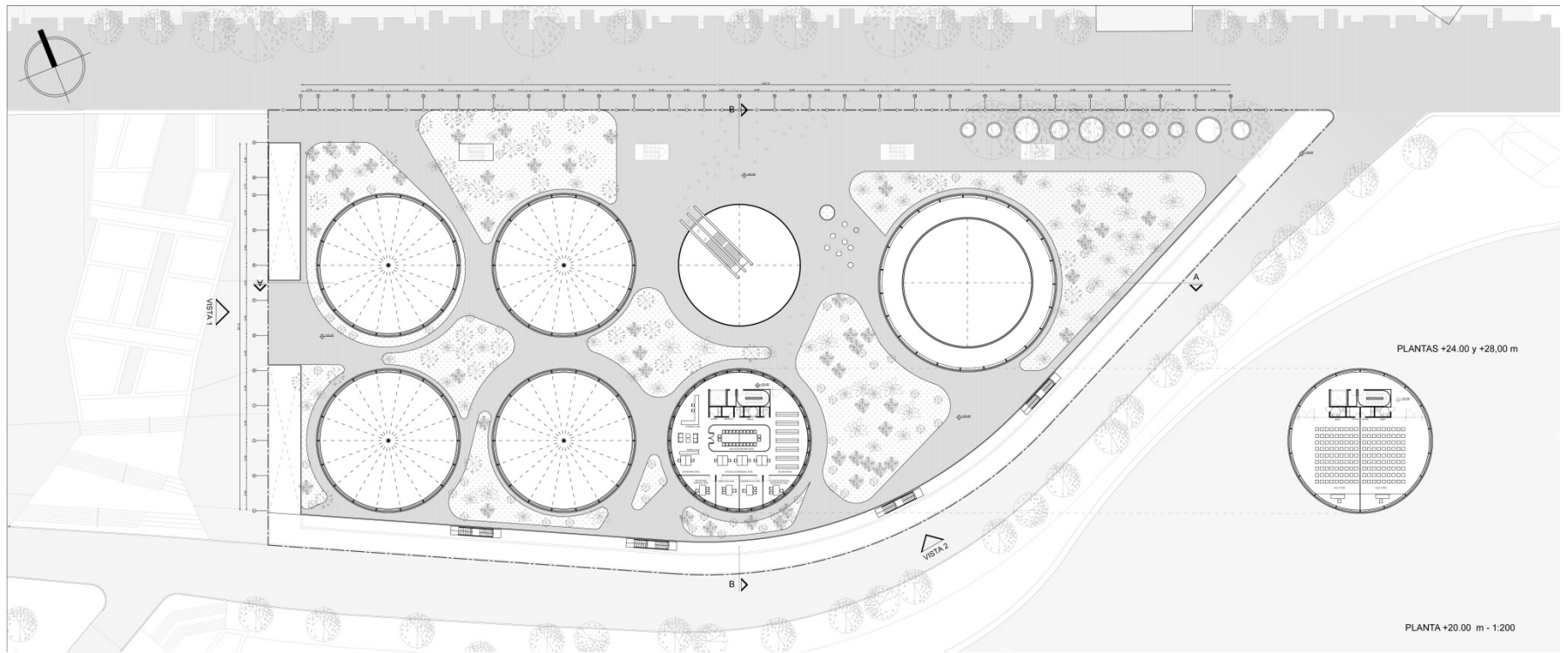
Es un espacio de uso público en el que el edificio se propone como una experiencia, un recorrido que zigzaguea, tenso entre el soporte natural, la vegetación aparentemente incontrolada y autóctona, y el artificio, la producción material de nuestro país. Abajo, un ámbito dinámico, transparente, flexible y mutable, que hace uso de las geometrías superiores y del paisaje circundante para su generación. Contrastes de alturas, amplitud visual, claridad, homogeneidad material y deambulación construyen la atmósfera buscada. Un gran patio circular vincula los mundos planteados, haciendo del acceso un momento singular en el recorrido.

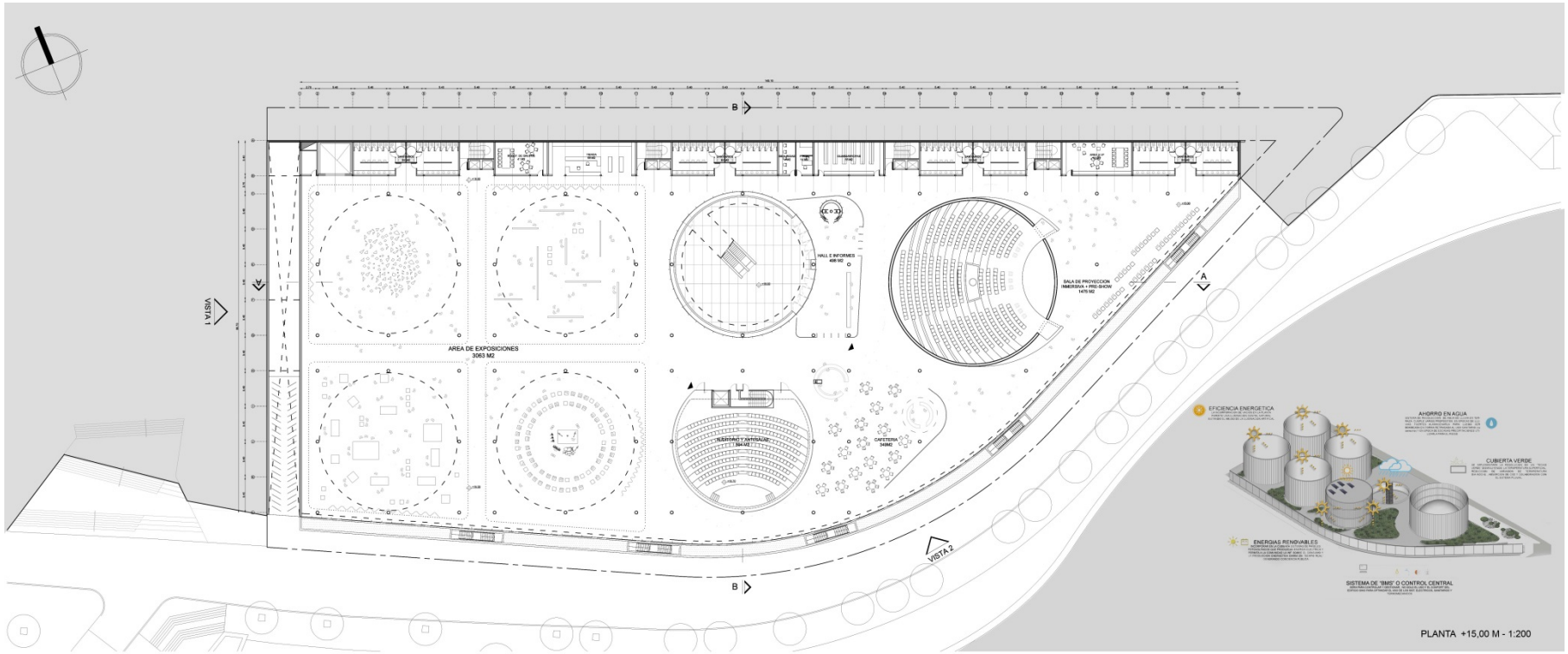


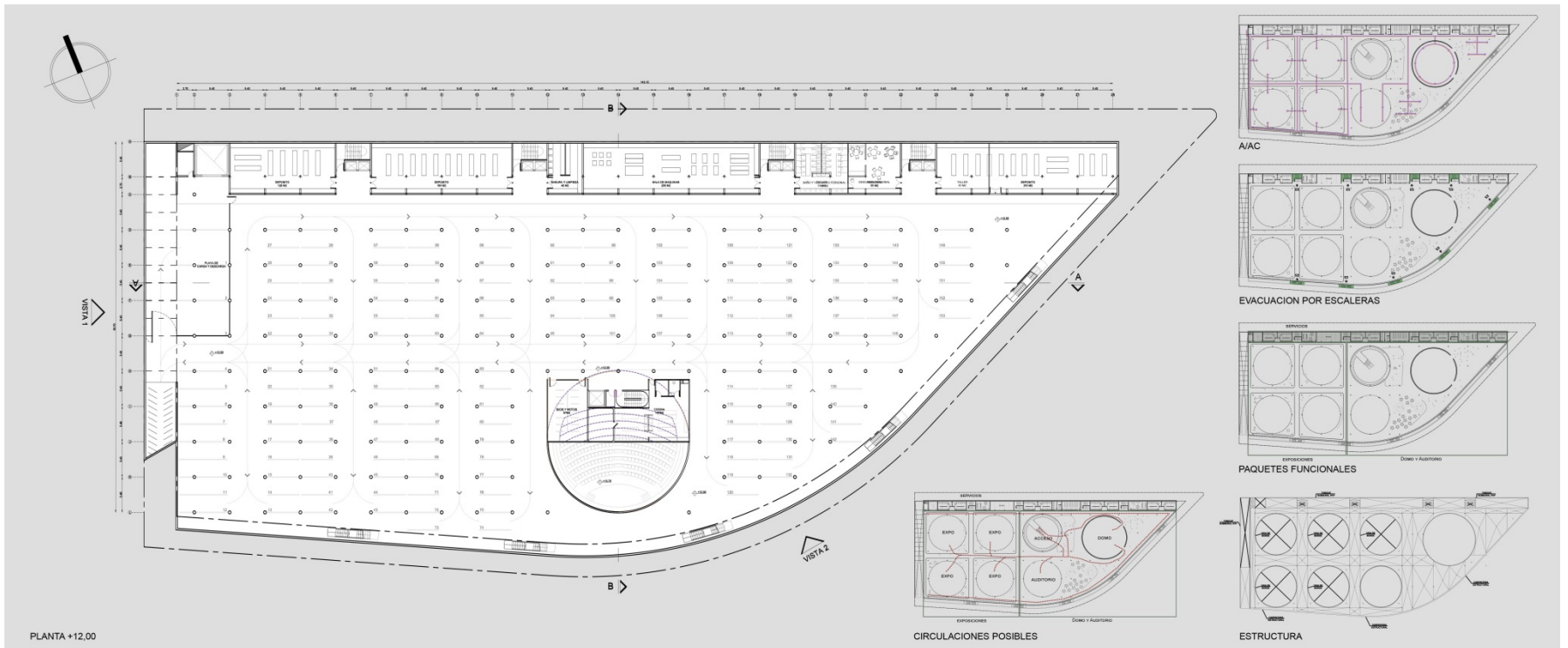
PERSPECTIVA AXONOMETRICA DE CONJUNTO



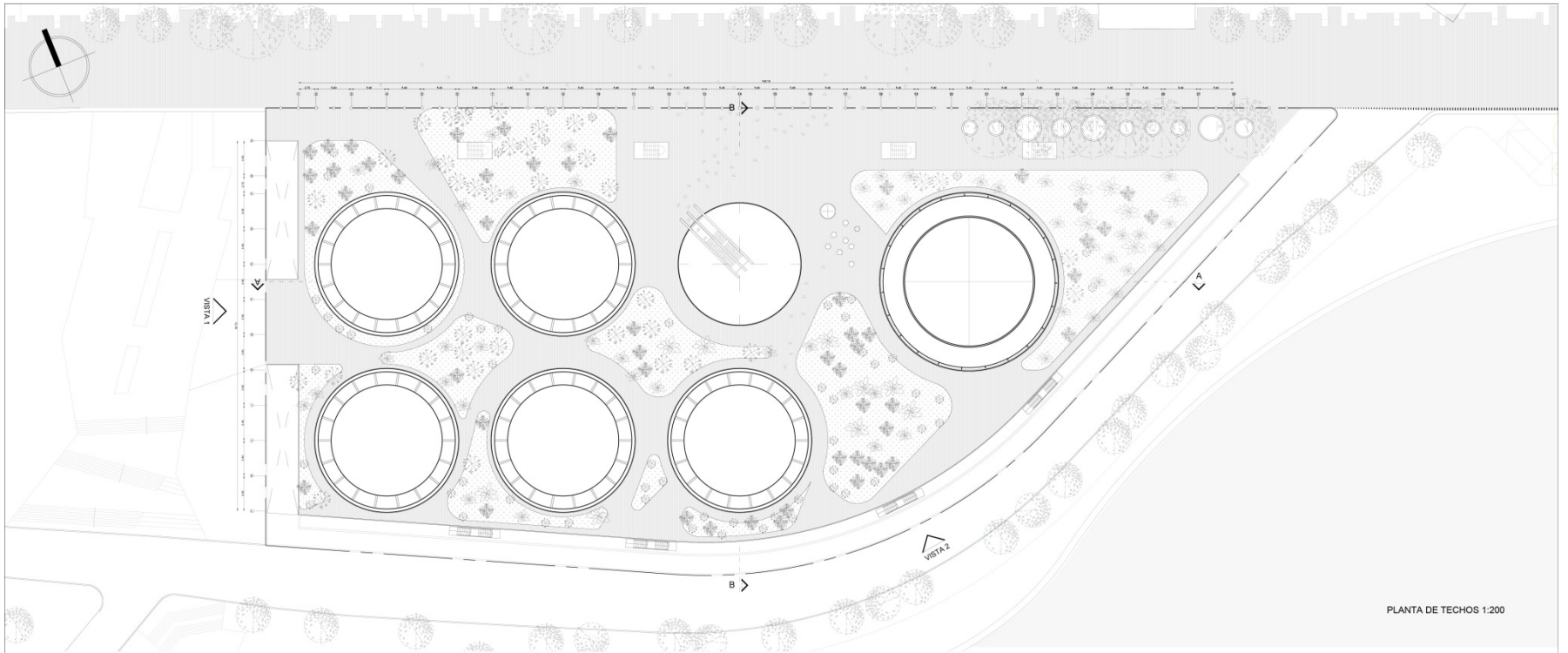
IMPLANTACION 1:1000



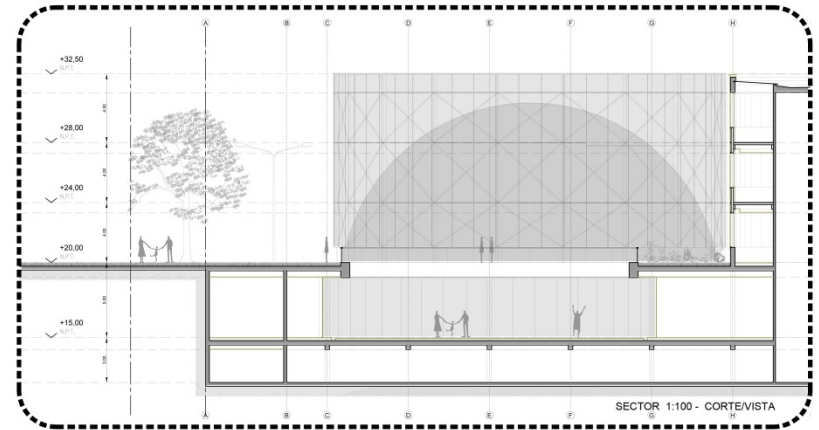
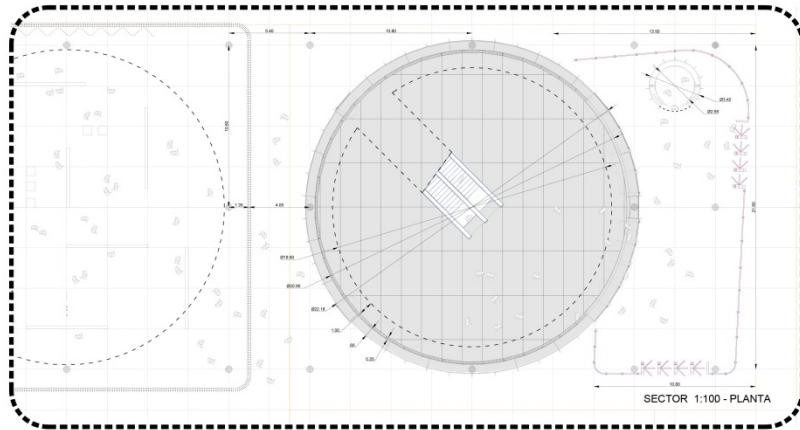




Expo 2023 - C1-PAB. ARG.5/7

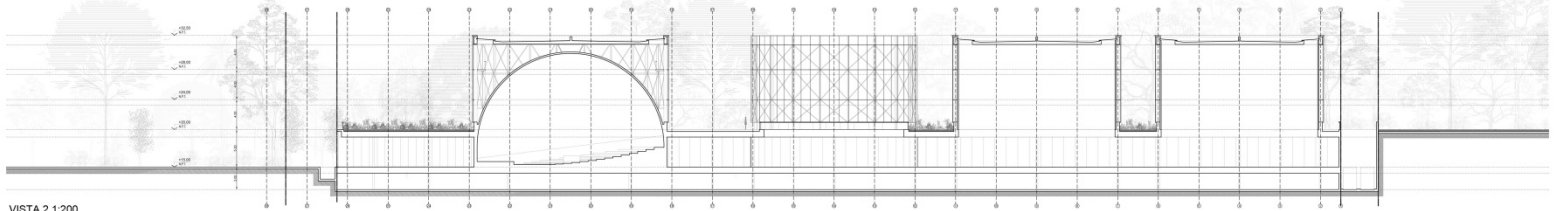


PLANTA DE TECHOS 1:200

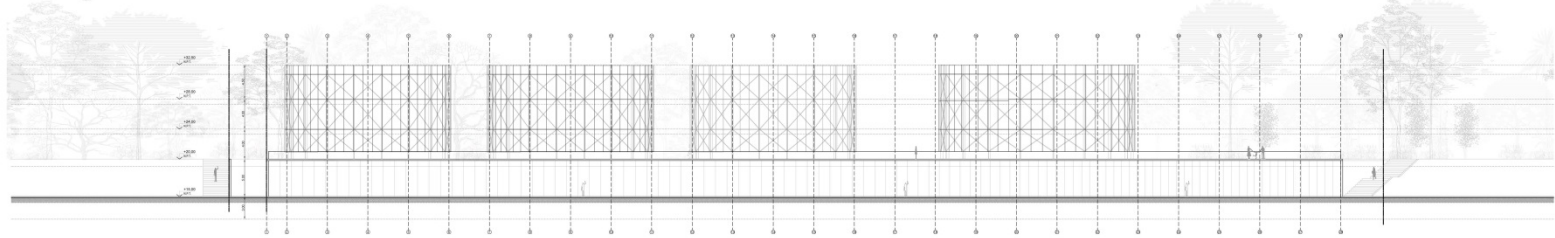


Expo 2023 - C1-PAB. ARG.6/7

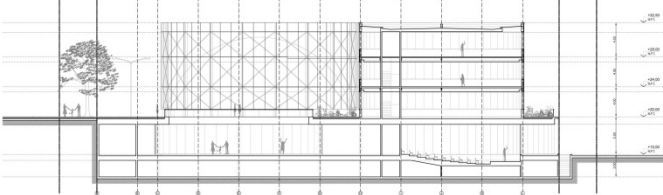
CORTE A-A 1:200



VISTA 2 1:200



CORTE B-B 1:200



VISTA 2 1:200

