

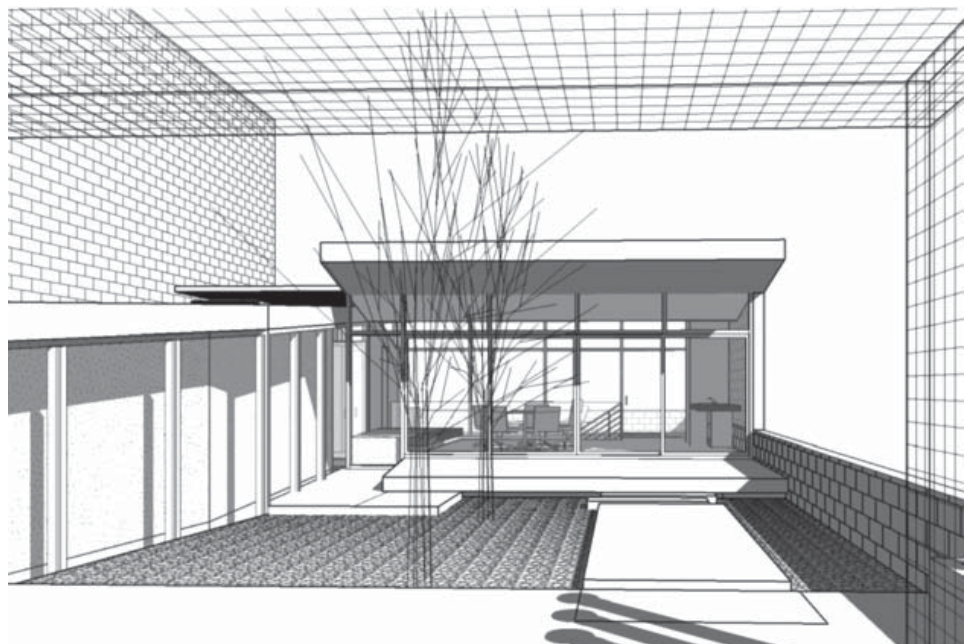
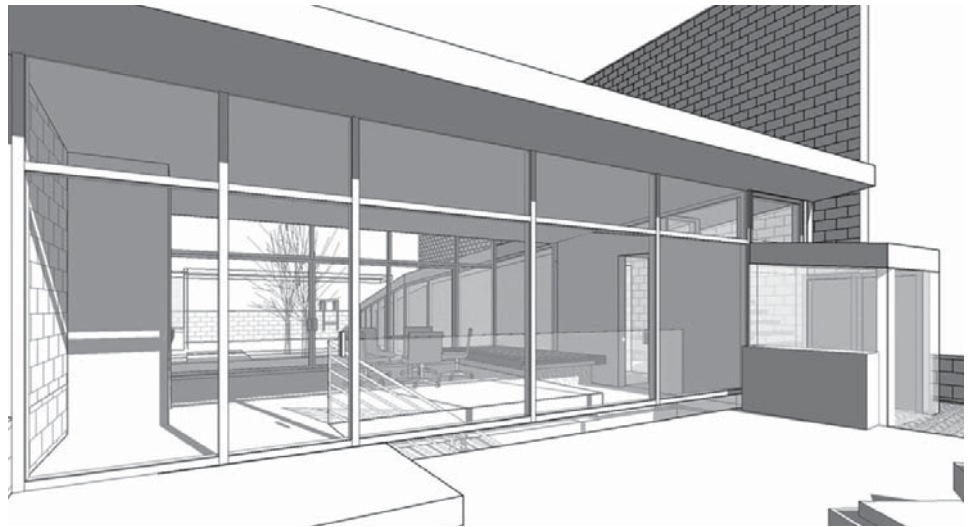


# Merin Residence Loft en Manhattan

Narofsky Architecture

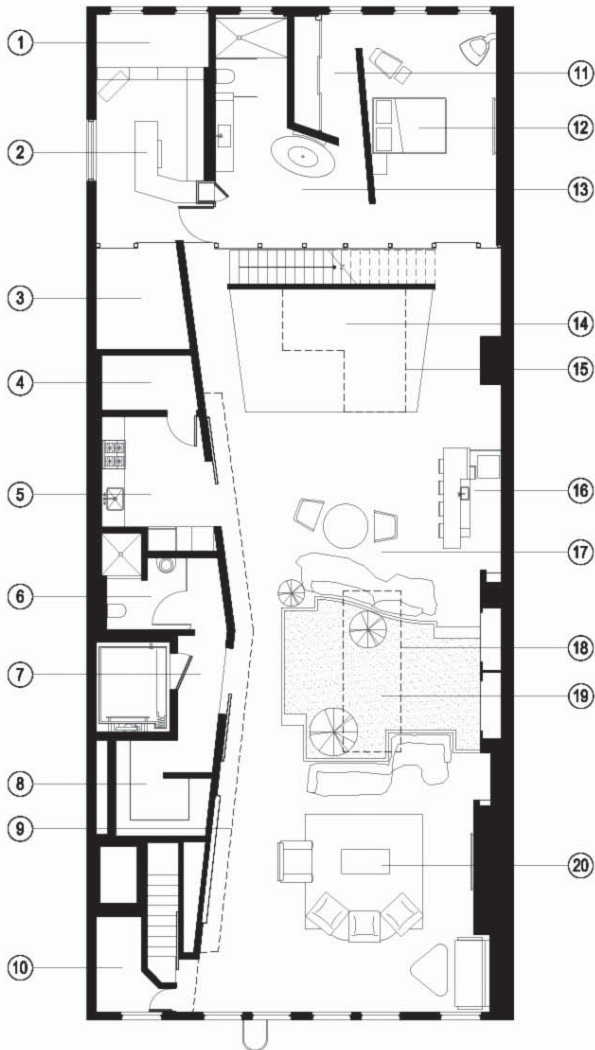
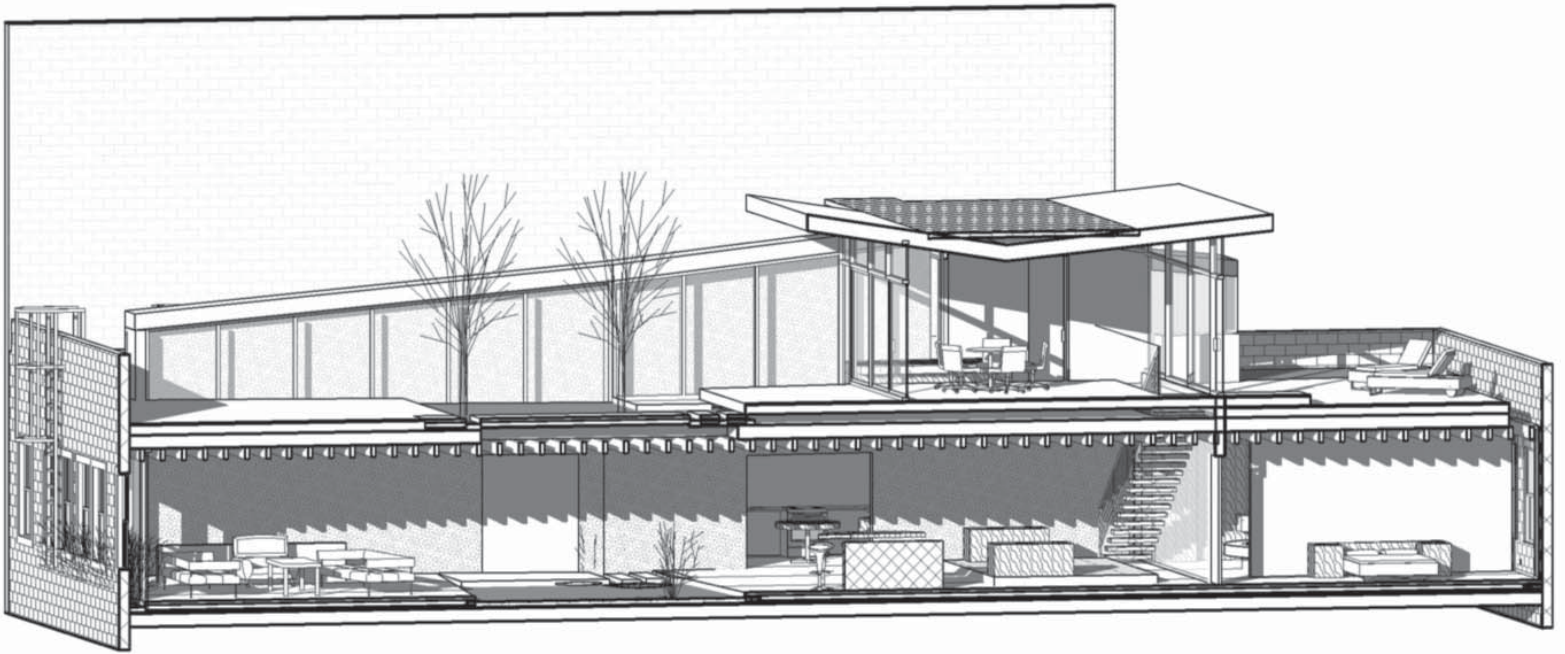
FICHA TECNICA:  
Ubicación: Gramercy,  
New York City.  
Superficie cubierta:  
Loft: 300 m2.  
Penthouse: 70 m2.  
Superficie Terraza  
Verde: 200 m2  
Obra terminada: 2009





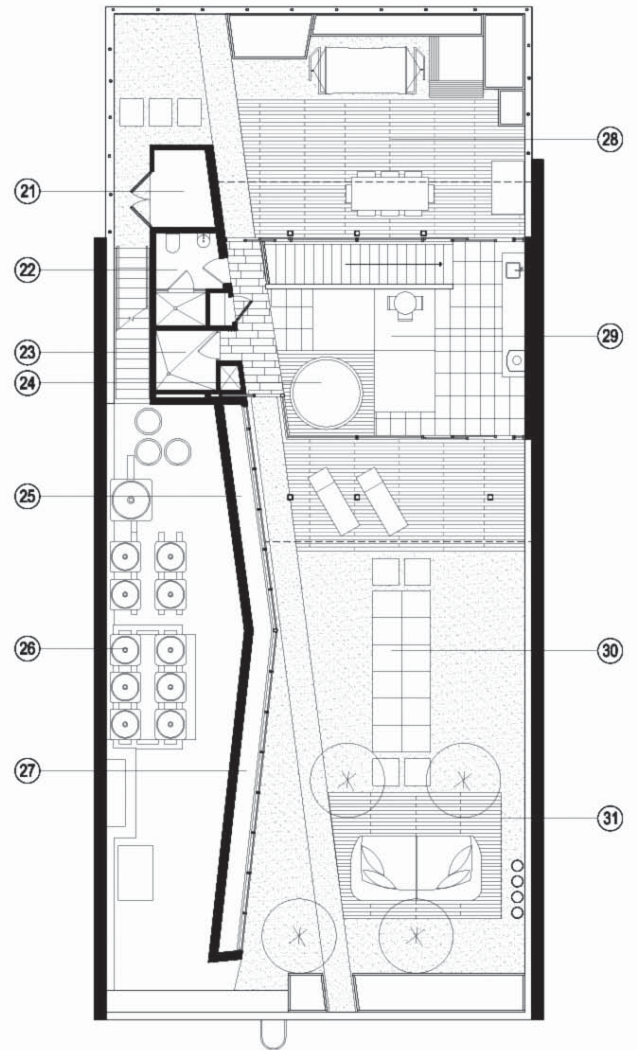
Loft en Manhattan  
Narofsky Architecture





LOFT FLOOR PLAN

**LOFT. NIVEL 00 :** 1. CLOSET, 2. OFICINA, 3. GYM / YOGA, 4. SALA DE MAQUINAS, 5. COCINA, 6. BAÑO HUESPEDES, 7. ENTRADA, 8. CLOSET HUESPEDES, 9. PROYECCION DE ENTRADA DE LUZ, 10. CLOSET, 11. WALK IN CLOSET, 12. DORMITORIO PPAL, 13. BAÑO PPAL, 14. ESCENARIO, 15. PROYECCION DE SKYLIGHT, 16. BAR, 17. LOUNGE / CO-



PENTHOUSE / ROOF PLAN

MEDOR, 18. PROYECCION DE SKYLIGHT, 19. JARDIN ZEN, 20. AREA DE ESTAR, PENTHOUSE Y TERRAZA VERDE. **NIVEL 01.** 21. SALA DE MAQUINAS, 22. BAÑO, 23. SAUNA, 24. HIDROMASAJE, 25. ENTRADA DE LUZ, 26. EQUIPOS MECANICOS, 27. ENTRADA DE LUZ, 28. TERRAZA VERDE, 29. PENTHOUSE, 30. PISO DE VIDRIO / SKYLIGHT, 31. JARDIN,