



Gracani Housing

Njiric+

El proyecto «Gracani housing» se localiza en la entrada del barrio Gracani, cerca del área de Mihaljevac, a aproximadamente 5 kilómetros de la plaza Jelacic de Zagreb.

En un solar de 2.400 m² en una colina oriental de la ciudad se implantaron tres bloques aterrizados, cada uno de ellos incorporando 3 o 4 departamentos en uno o dos niveles cada uno. Todos los departamentos son diferentes uno de otro.

Entre las casas, que tienen grandes ventanales hacia el este, hay cuatro calles internas plantadas con cerezos japoneses formando un cerco verde que en primavera, al florecer contrastan contra el fondo de las fachadas blancas.

Aunque cada vivienda tiene su propia entrada que asegura la privacidad de la misma, hay senderos, espacios parquizados y patios de juego para los niños, dentro de un jardín directamente conectado.

La inevitable falta de edificios de vivienda en los alrededores de Zagreb, combinada con la falta de gusto en la cultura residencial dominante, resulta en un gran apetito de metros cuadrados de vivienda moderna, favorecido por la posibilidad de alejarse de la polución del centro de la ciudad.

Para ello se propone:

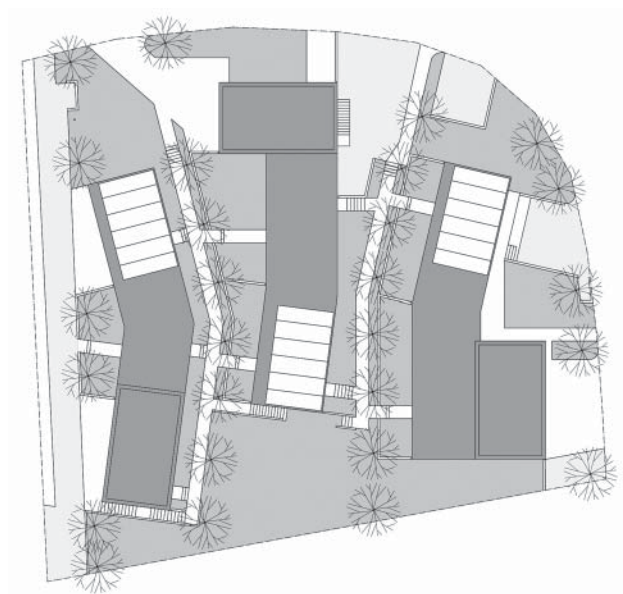
- una alternativa al tipo de “villa urbana” como punto de partida.
- FOT máximo vs. lujo como desafío local.
- Una topografía demandante como criterio organizativo (todas las casas están paralelas a las curvas de nivel).
- Un corte aterrizado para un continuo contacto con el terreno (sin balcones).
- Jardines como elementos unificadores del conjunto.
- Terrazas jardín e invernaderos (estudios) permitiendo libertad en el habitar tanto como participación colectiva, dejando el impacto de los cambios al pequeño lugar que ocupa el techo.
- Un corte particular, diferencia en altura los espacios diurnos (h = 3.10 m) de los nocturnos (h = 2.60 m). ■

FICHA TECNICA

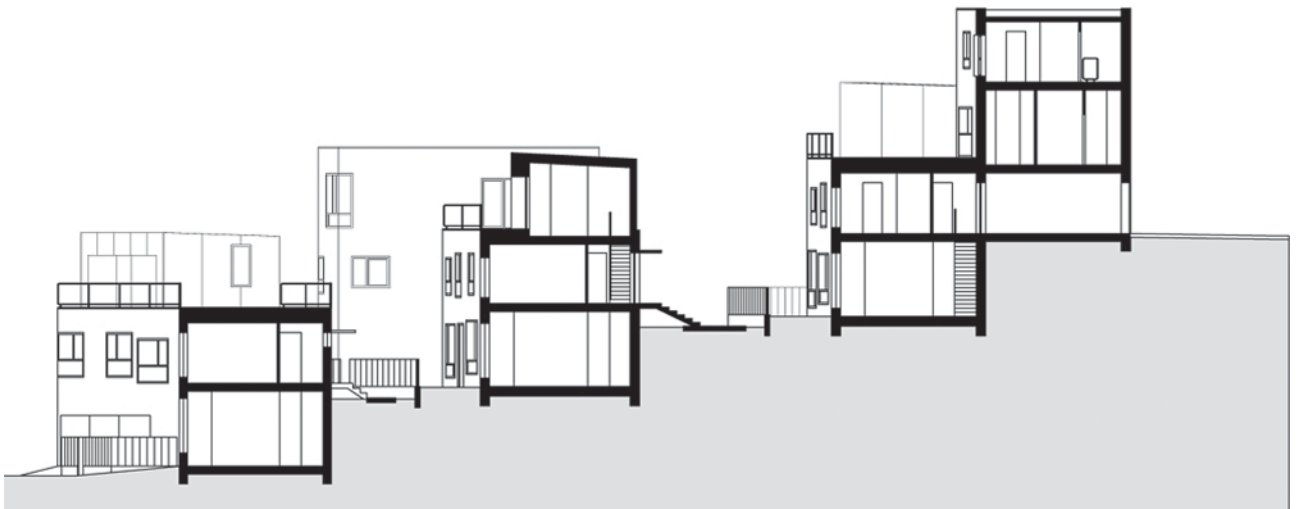
<i>créditos :</i>	njiric+ arhitekti
<i>tamaño:</i>	1669 m ²
<i>cliente:</i>	CIPEA, Nanjing, Mr Lu Jun
<i>proyecto:</i>	2005
<i>construcción:</i>	2006



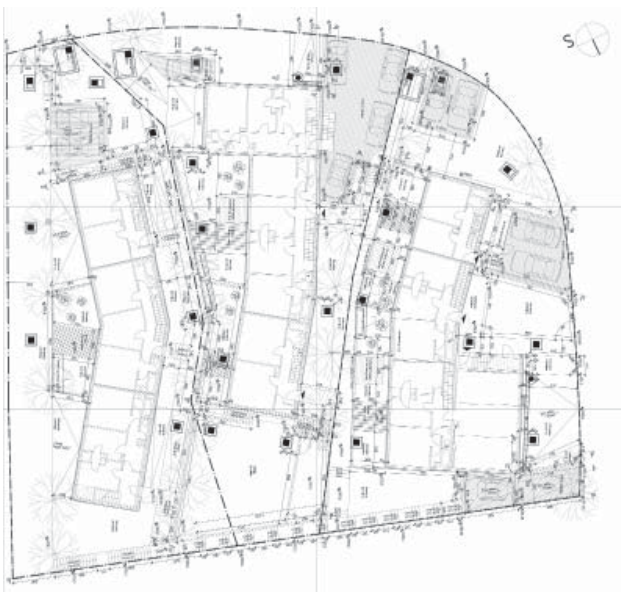
MODELO ELECTRÓNICO



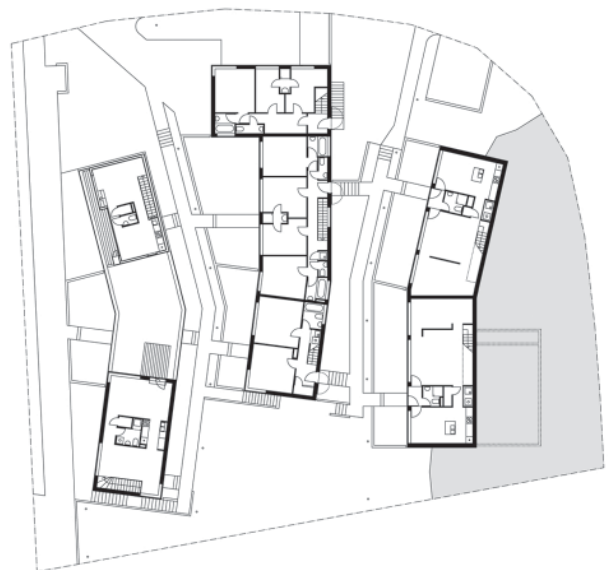
IMPLANTACIÓN



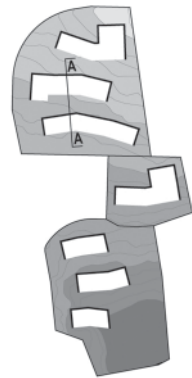
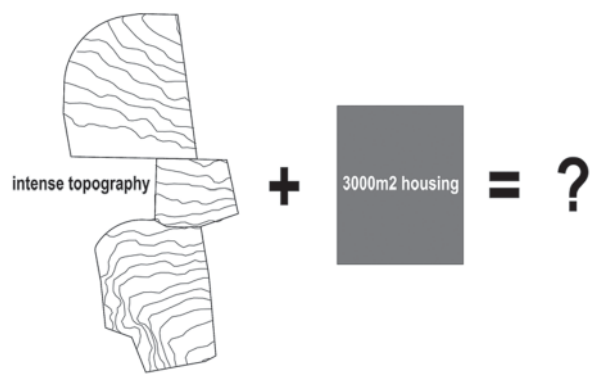
SECCION TRANSVERSAL



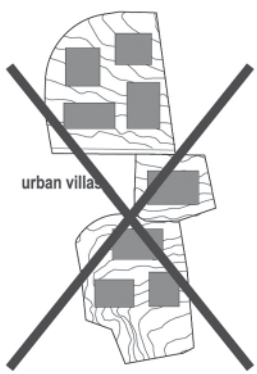
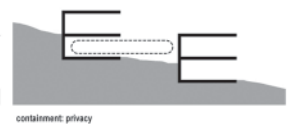
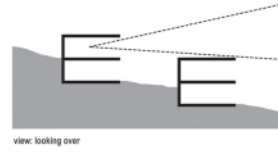
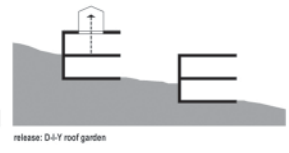
PLANTA NIVEL ACCESOS



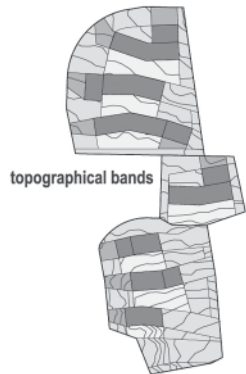
PLANTA NIVELES ALTOS



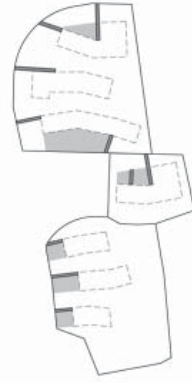
topographical opportunities / sectional benefits



→



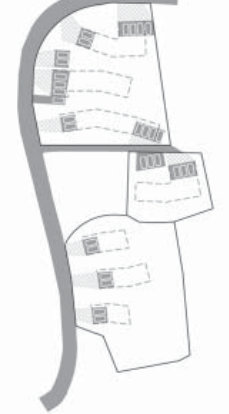
pedestrian access and protective greens



open spaces



car access and park



- D+Y roof garden
- private gardens
- driveways with grass infilled pavens
- wild terrain
- buffer green

DIAGRAMAS CONCEPTUALES



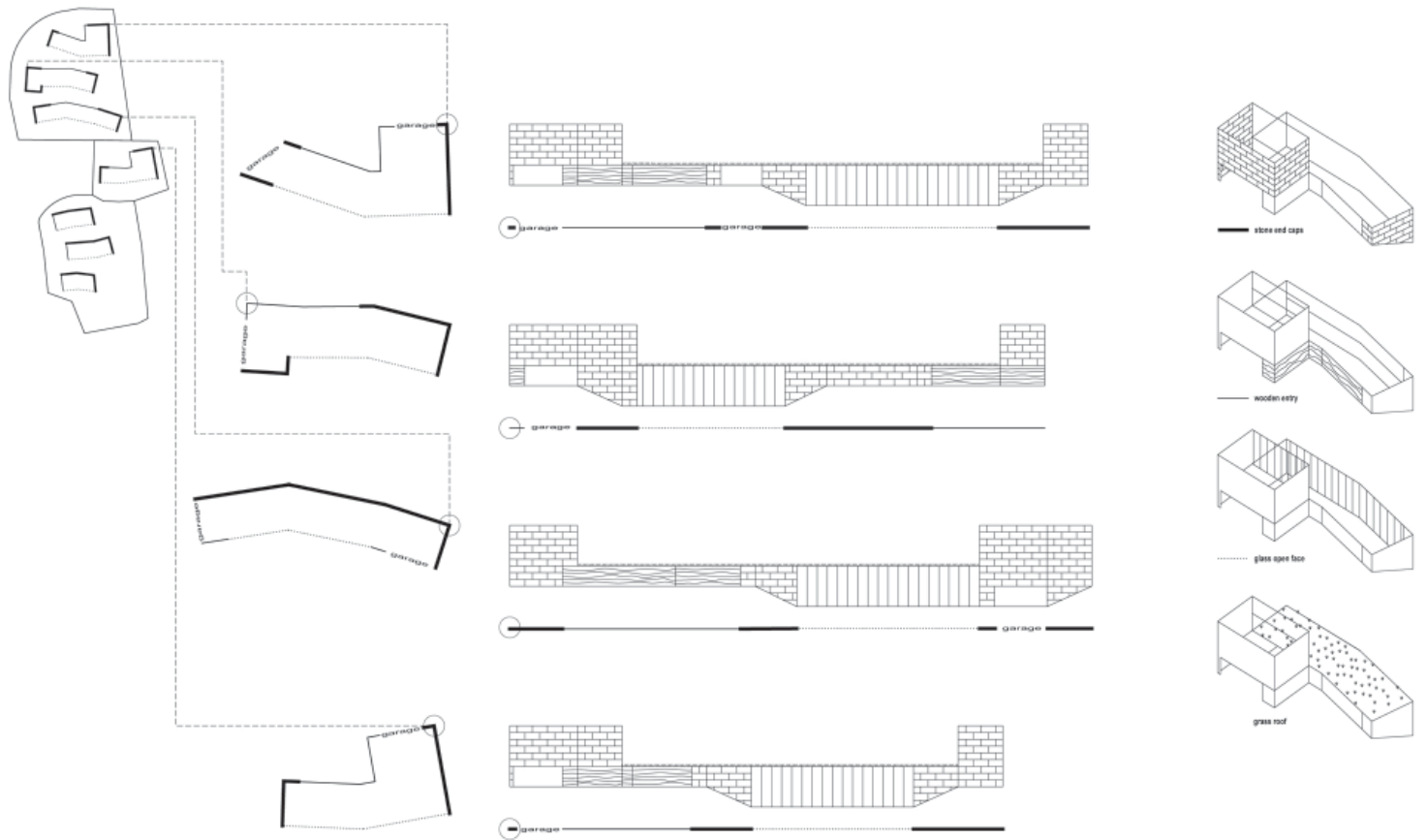


DIAGRAMA DE CERRAMIENTOS

