

Museo de Arquitectura de Salamanca, España



MENCION HONORIFICA CONCURSO INTERNACIONAL DE IDEAS. AUTORES: *Arq. Enrique Speroni, Arq. Gabriel Martínez, Arq. Juan Martín Flores Arq. Fernando Sebastian Fariña, Sebastián Samban.*
COLABORADORES: *Arq. cielo Franzino, Srta Noli Dowoser*

El edificio del Museo, las colecciones y las muestras que alberga se encuentran intrínsecamente unidos. Definir el carácter de esta relación es el punto de partida de la propuesta. El espacio del Museo como morada de la inspiración, la idea de un lugar para el pensamiento y la reflexión, es algo que se debe plantear cuando uno enfrenta la transformación sustancial de un edificio de estas características.

Se rechaza la idea del edificio como un contenedor pasivo.

En cambio, se propicia la idea de convertirlo en un espacio contemporáneo, fuertemente conectado con el contexto urbano, capaz de funcionar como un “intercambiador” de información y experiencias diversas.

Se trata de crear un espacio abierto y flexible para la celebración de actividades culturales que replantee las relaciones tradicionales entre arquitectura y ciudad y recupere a la vez los valores del edificio original.

La reformulación del acceso al Museo crea una instancia de escala urbana peatonal, convirtiéndolo en un catalizador urbano y cultural en simultáneo.

Los flujos peatonales de la calle Zamora y la Plaza de Los Bandos son canalizados por un plano inclinado que conduce al vestíbulo en el nuevo “nivel cero”.

Desde este nivel arrancan los recorridos interiores del Museo, que se organizan alrededor del gran espacio central iluminado naturalmente.

En la fase de redefinición del edificio, el espacio arquitectónico se desdobra proponiendo un nuevo orden. El gran vacío central en donde predomina una fuerza vertical ascendente y las áreas de exposición en donde rige un movimiento de giro horizontal definiendo un doble esquema circulatorio. Un núcleo vertical en uno de los torreones atiende los movimientos punto a punto con un máximo de eficiencia. El espacio central propone una “promenade” que permite reconocer el edificio e integra la experiencia del vacío central con recorridos aleatorios por las salas.

Las áreas de exposición contemplan la nueva diversidad de medios que demandan las exposiciones contemporáneas de arquitectura, donde en determinadas situaciones se requiere una combinación de separación acústica y espacial y control lumínico propios de una “galería de salas” y en otras situaciones una gran flexibilidad para montajes transitorios.

El potencial de la luz natural para concretar la vivencia del Museo constituirá un factor fundamental. Esto permitirá al público ser consciente de la hora del día, sentirse orientado en el espacio y establecer una conexión entre lo subjetivo y lo objetivo en una experiencia espacial plena.

La solución funcional se encuentra en el “cruce” entre la lógica interna del programa y las características de los espacios pre existentes, sus proporciones, aventanamientos y articulaciones. En los niveles inferiores se ubicaran las áreas donde se concentra el mayor número de público. Los torreones se ponen en valor con distintas funciones. Uno se utiliza como elemento de circulación vertical y mirador y el otro como linterna sobre la biblioteca.

Las condiciones de sostenibilidad y ahorro energético están contempladas en la solución adoptada para la cubierta del gran espacio central y en la solución de las salas de exposición con doble frente de iluminación natural. Desde el punto de vista funcional y en términos de imagen, algunos edificios con un gran interés intrínseco, tienen el potencial de transformarse en verdaderos espacios contemporáneos con prestaciones que igualan o mejoran las de obras nuevas.

Consecuentes con esta idea, se ubicaron en planta baja: vestíbulo, recepción, talleres de sensibilización, formación y educación y un pequeño auditorio. En el mismo nivel, pero vinculado con el acceso de servicio se encuentran administración, almacenes y depósitos.

En el primer nivel, las exposiciones temporarias reciben la afluencia de público a través de una rampa central y sacan provecho del dispositivo de exhibición vinculado a las ventanas perimetrales.

Las exposiciones permanentes, en el segundo nivel, se enriquecen con los balcones en tres de sus fachadas.

Por último, el tercer nivel, aloja a la biblioteca con la sala de lectura en el ala que enfrenta a la Plaza de los Bandos y la cafetería en otra de las alas. ■

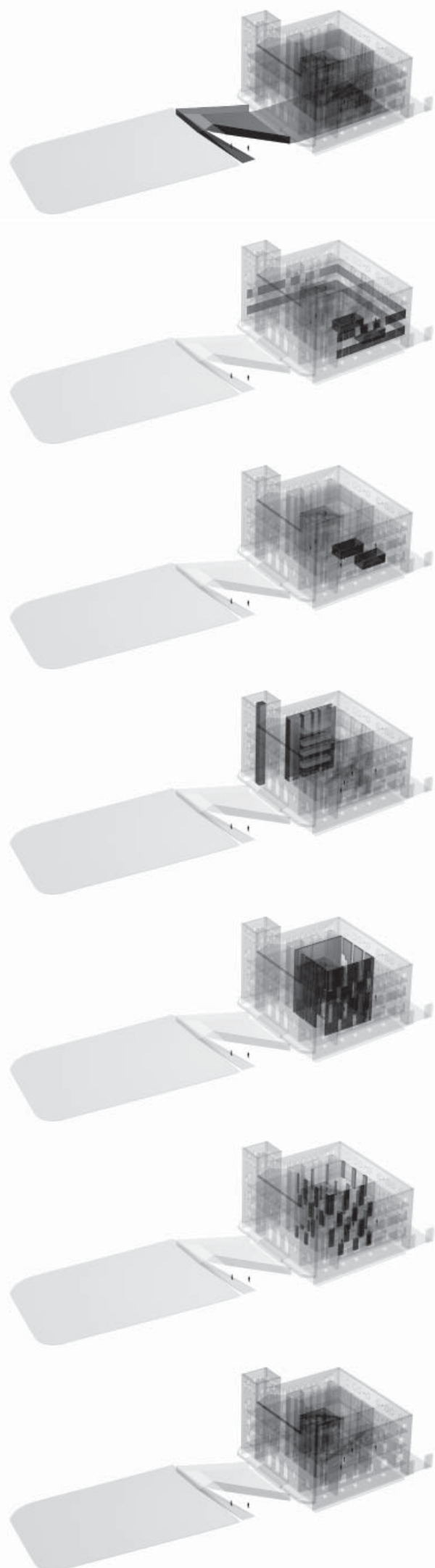
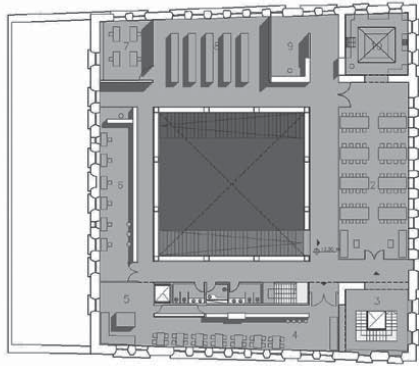
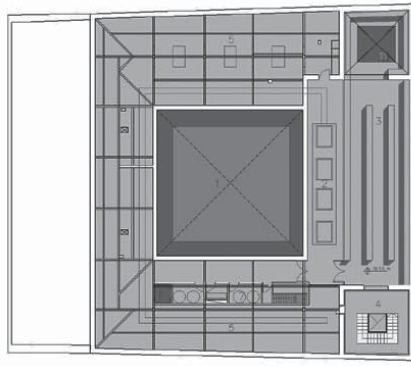


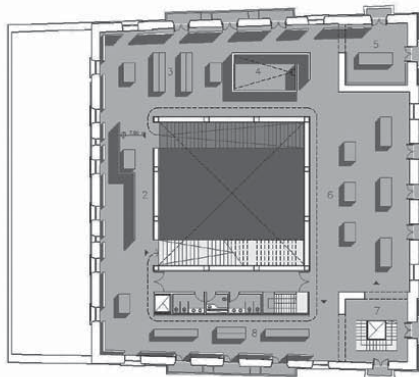
DIAGRAMA DE ELEMENTOS COMPONENTES



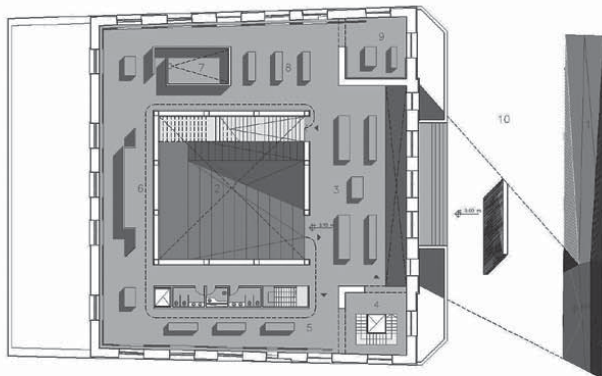
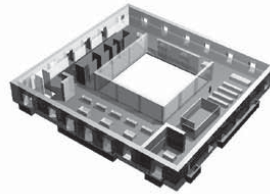
PLANTA 3º



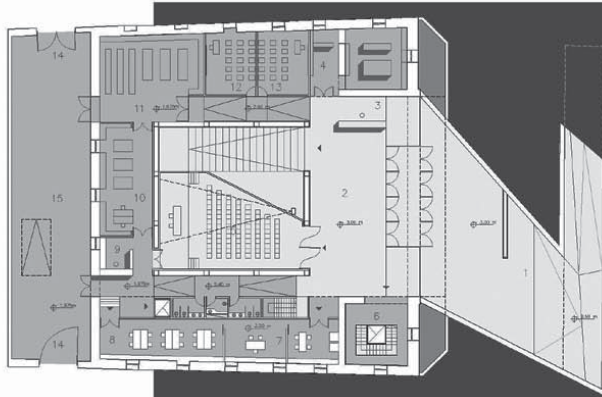
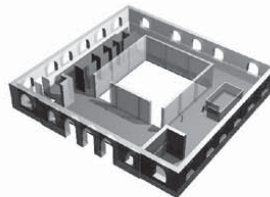
PLANTA BAJO CUBIERTA



PLANTA 2º

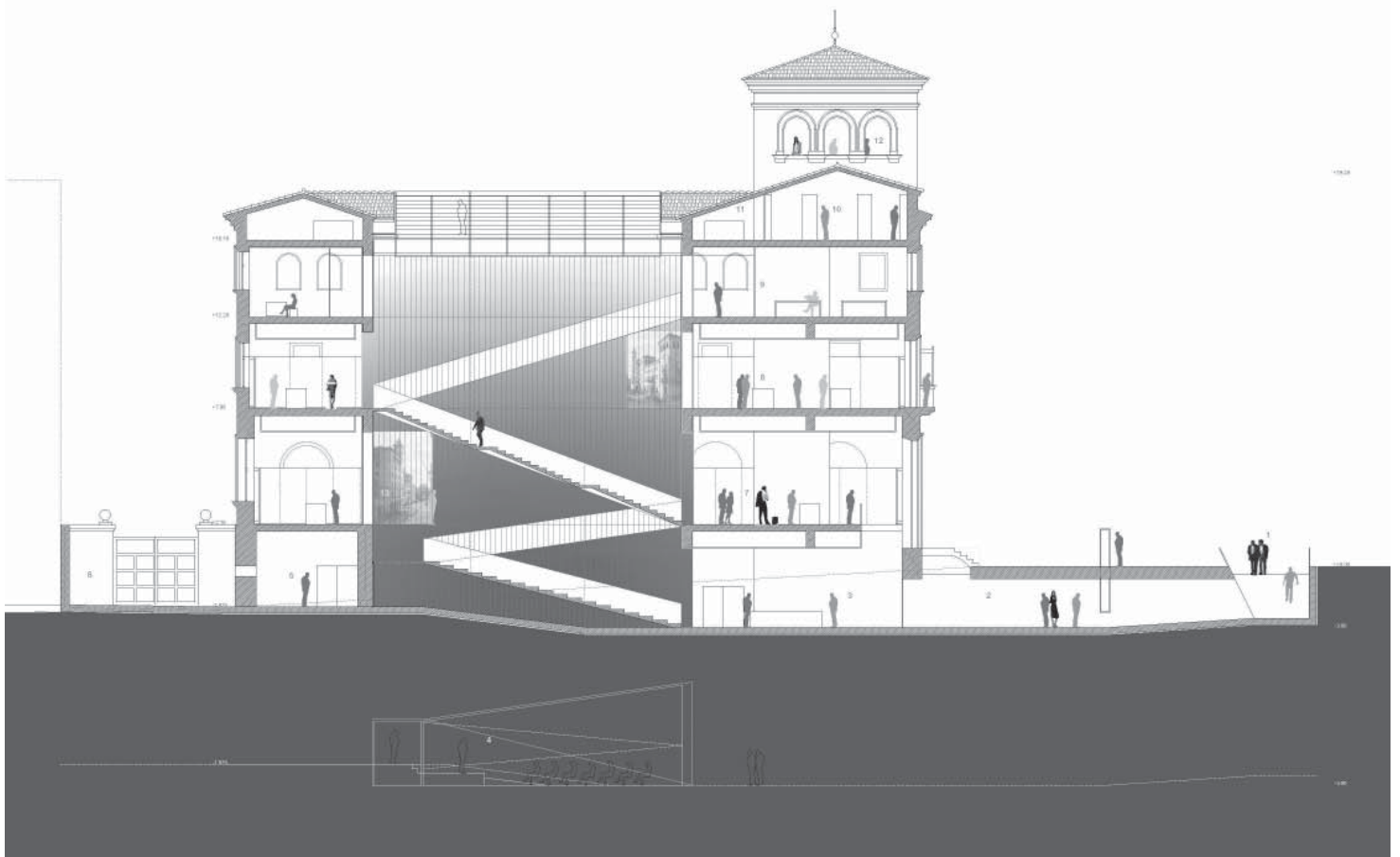
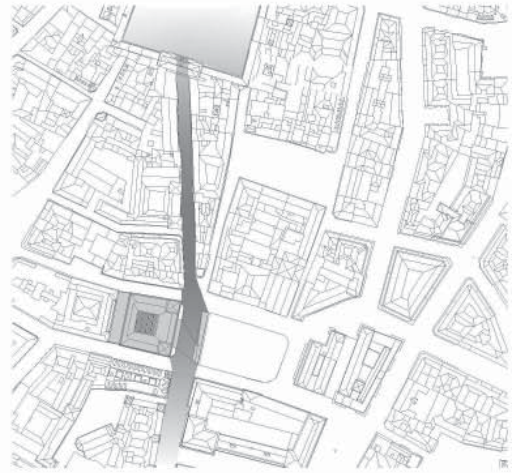
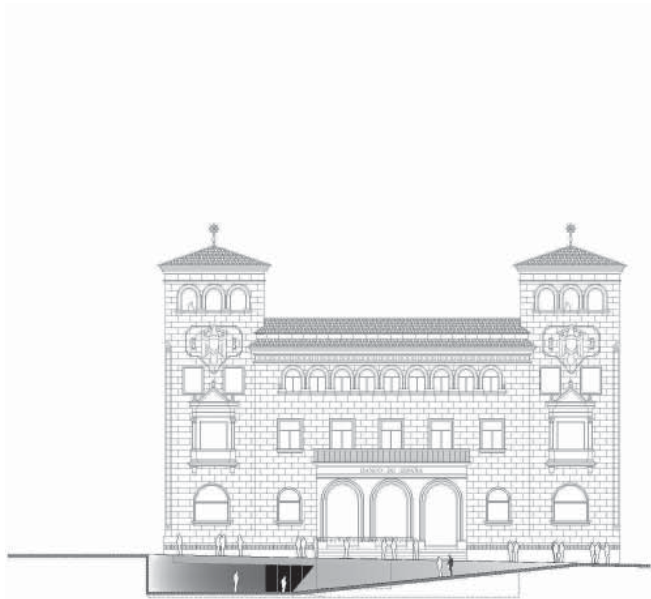


PLANTA 1º



PLANTA BAJA





SECCIONES E IMPLANTACIÓN