

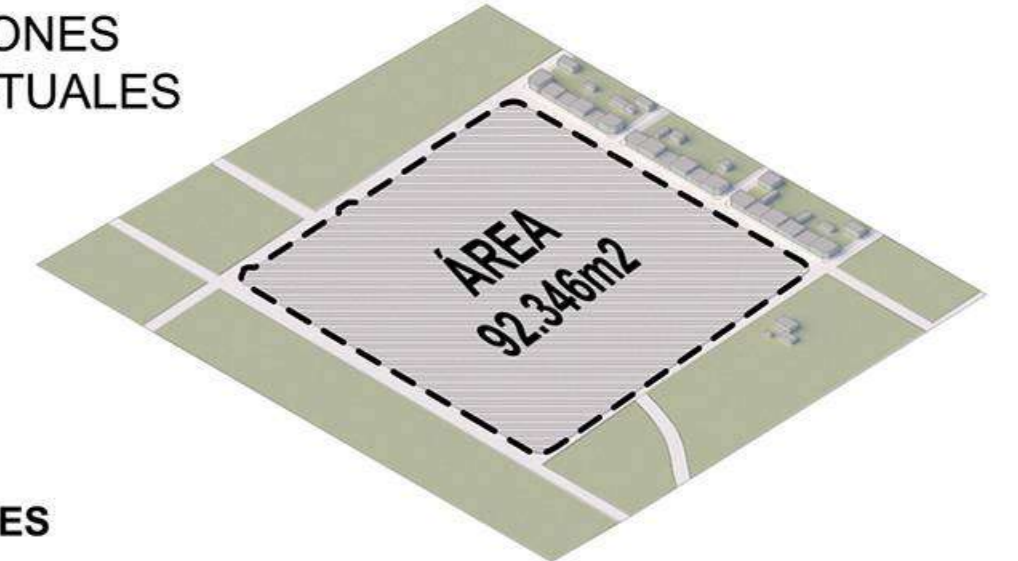
PLANTA DE TECHOS
ESC. 1:1000



"La clasificación sin duda eficaz en un plano morfológico, resulta insuficiente para comprender al barrio en su dimensión de territorio habitado, ya que no incluye a población ni a sus actividades. Metafóricamente un barrio es un organismo. Su fisiología incluye un sistema formado por las áreas residenciales, un centro, las plazas y las instituciones de la comunidad."
Julio Ladizesky-El espacio barrial

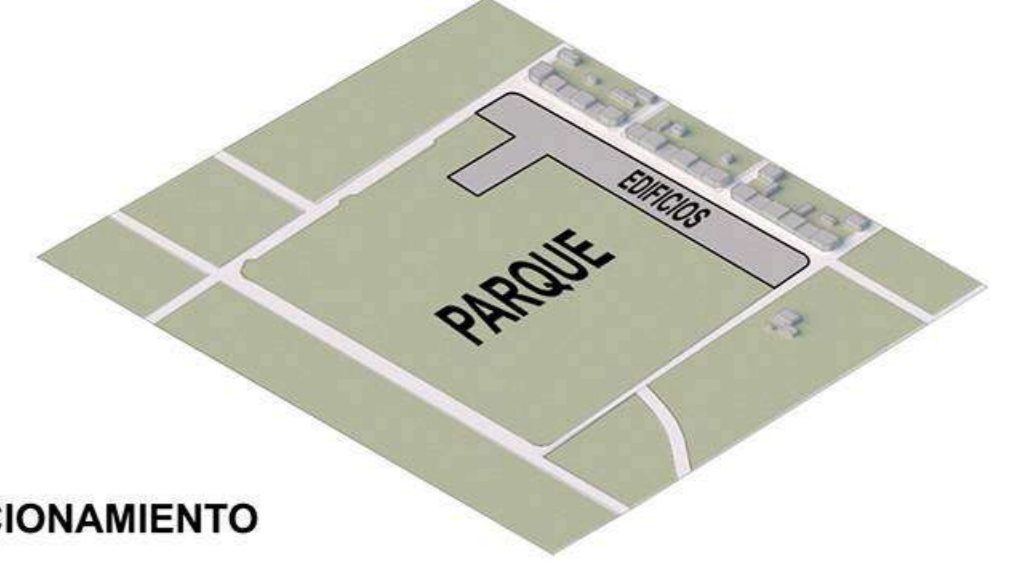
Bajo los conceptos de integración urbana, se plantea tomar el predio como un lugar estratégico para lograr desvirtuar los contrastes de los bordes urbanos, generando un fuelle entre la Ruta 2 y la ciudad mediante un nuevo eje vinculante.
Funcionando como una nueva centralidad, se organizan sus partes sobre ejes principales dando respuesta de manera que la arquitectura acompañe, invite y de soporte para un desborde urbano. El proyecto actúa como una microciudad, compuesta por capas e individuos, jerarquías y elementos vinculantes compositivos del organismo, donde sus participantes no solo son espectadores, sino que también actores capaces de apropiarse de los espacios del sistema integrando las actividades sociales con la vida del barrio.

INTENCIONES PROYECTUALES



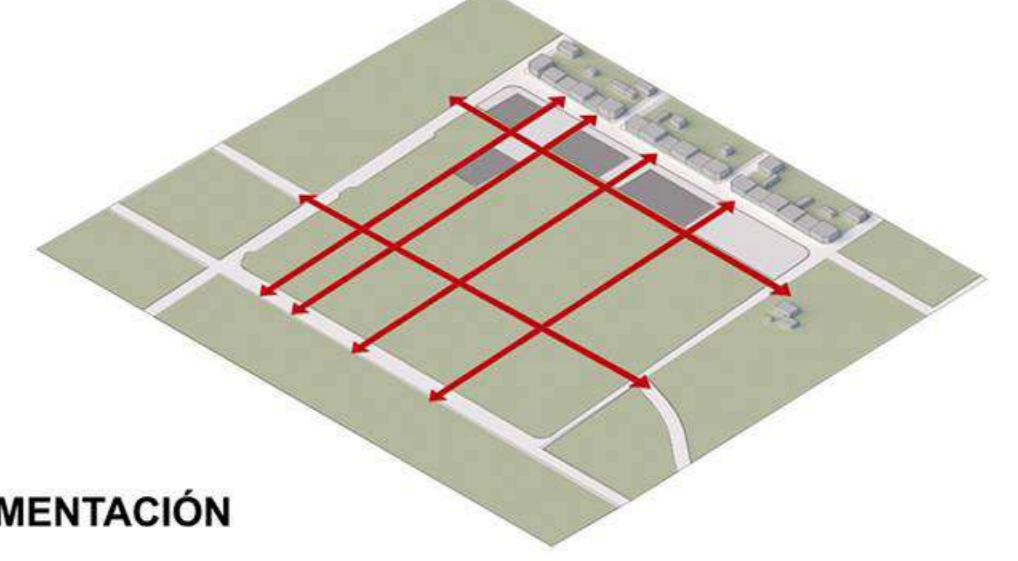
BORDES

SE IDENTIFICAN DOS TIPOS DE ENTORNO MEDIATO: EL CONSOLIDADO Y EL VACÍO.



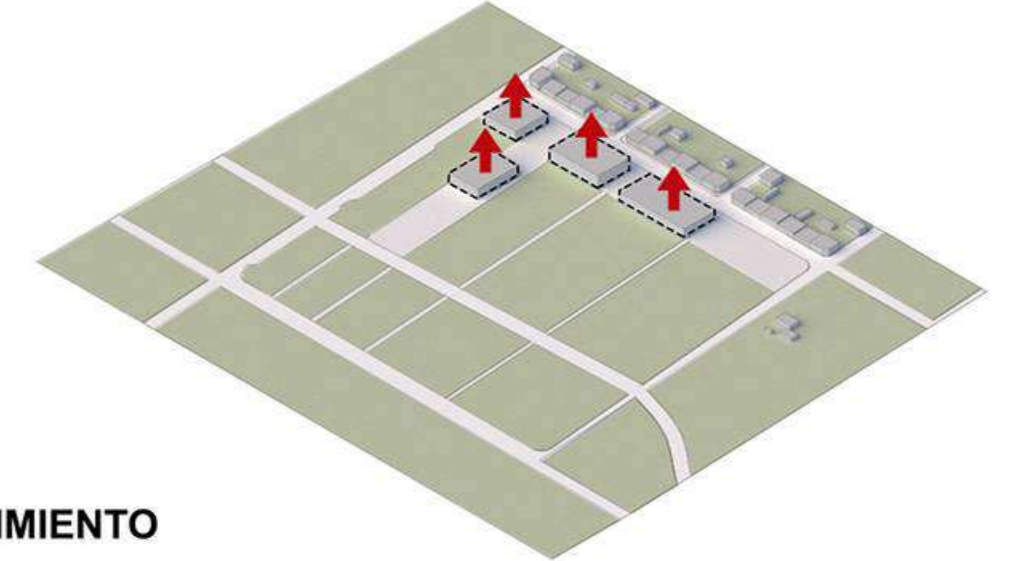
POSICIONAMIENTO

ESTRATEGIA DE CONSOLIDACIÓN. SE OCUPA CON SÓLIDOS LOS BORDES MÁS CONSOLIDADOS, MANTENIENDO LIBRE CON UN PARQUE LOS BORDES DE VACÍO.



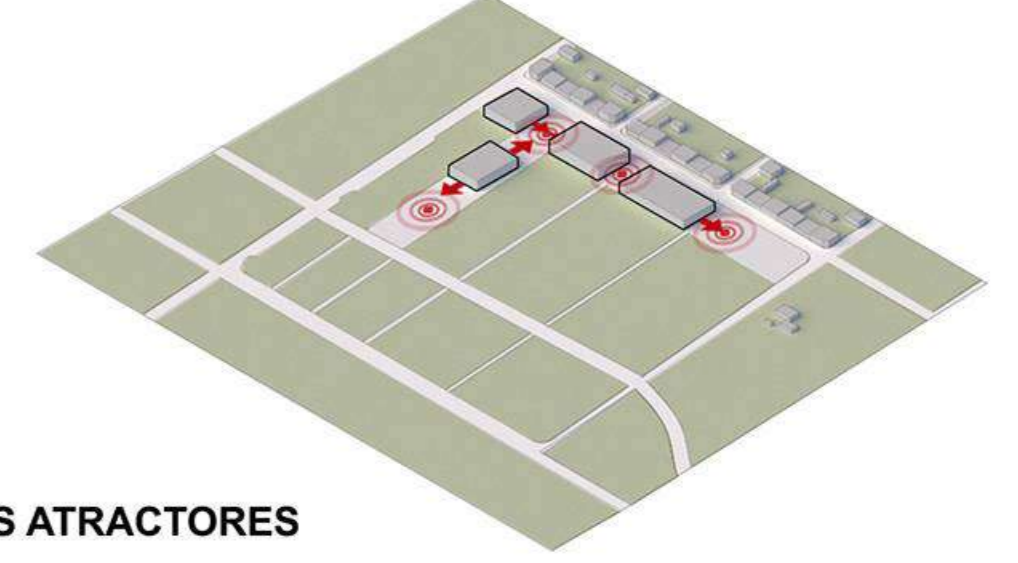
FRAGMENTACIÓN

MEDIANTE VECTORES DE MOVIMIENTO, SE FRAGMENTA Y DIVIDE EL ÁREA CONSOLIDADA.



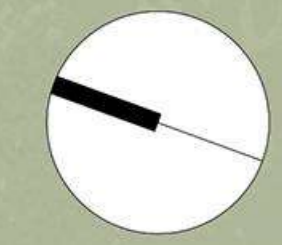
CRECIMIENTO

UNA VEZ POSADOS LOS VOLÚMENES SOBRE UNA PLAZA SECA, SE PROCEDE A DAR ALTURA JERARQUIZANDO Y ORGANIZANDO LOS USOS.



PUNTOS ATRACTORES

EL JUEGO DE LLENOS Y VACÍOS GENERA UNA PLAZA DE ACCESO Y DIFERENTES PUNTOS ATRACTORES URBANOS.

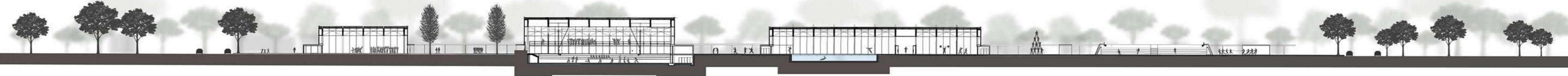


PLANTA BAJA
ESC. 1:750



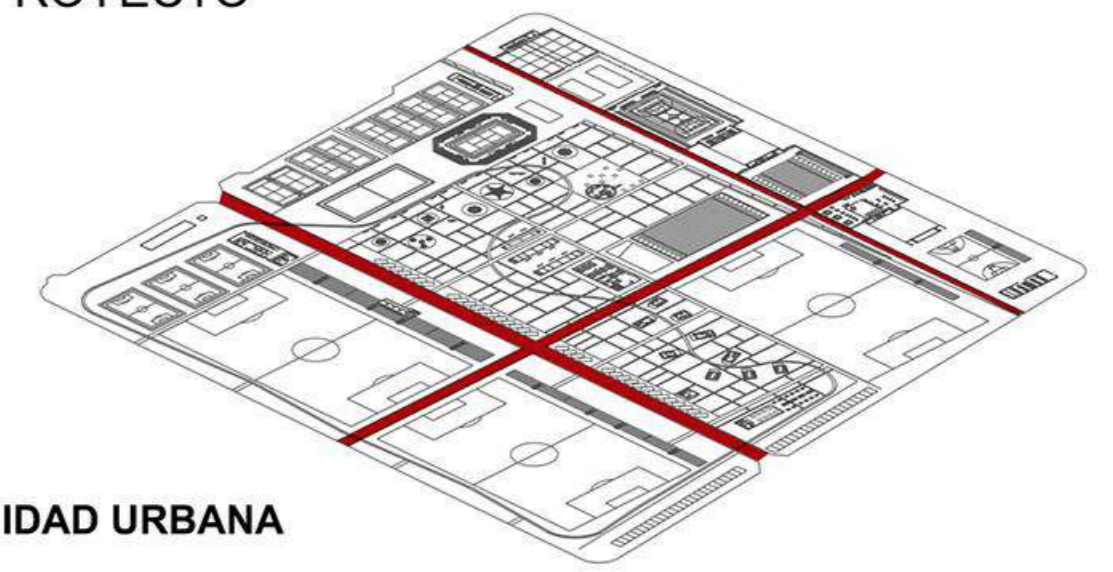
- 1.SALÓN DE USOS MÚLTIPLES 2.PLAZA DE ACCESO 3.POLIDEPORTIVO 4.ÁREA MULTIPROPÓSITO Y CALENTAMIENTO 5.PILETA SEMIOLÍMPICA TECHADA 6.GIMNASIO 7.DEPÓSITO 8.PLAYÓN MULTIDEPORTES 9.SERVICIOS DE APOYO 10.CANCHAS DE TENIS 11.CANCHAS DE PADDLE
- 12.MINIESTADIO TENIS COURT 13.PLAZA DE JUEGOS 14.BUFFET 15.PILETA OLÍMPICA 16.PILETA CON PLAYA 17.COMEDOR+DORMITORIOS 18.CANCHA MULTIPROPÓSITO 19.PLAYÓN DE ARENA 20.SECTOR BOCHAS Y TEJO 21.SECTOR CABAÑAS 22.SECTOR CAMPING+PARRILLAS
- 23.QUINCHO 24.APOYO ADMINISTRACIÓN (MUSEO+CENTRO DE SALUD) 25. GRADA PRINCIPAL+CABINAS DE TRANSMISIÓN 26.ADMINISTRACIÓN PREEXISTENTE 27.CANCHAS FUTBOL 28.CANCHA FUTBOL 11 PRINCIPAL 29.CANCHA DE ENTRENAMIENTO 30.CIRCUITO AERÓBICO

CORTE URBANO
ESC. 1:750

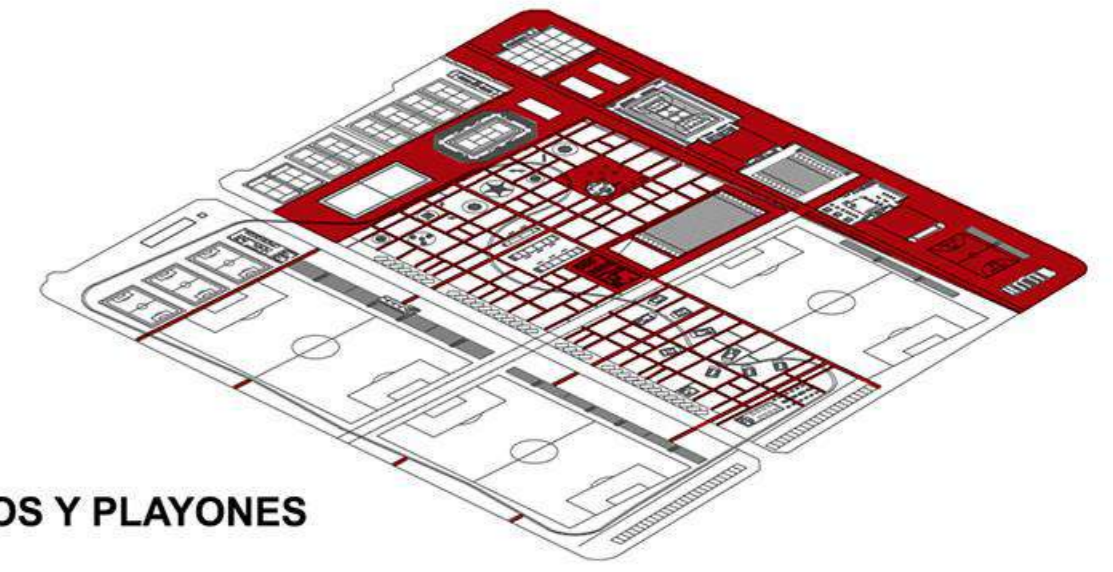


CAPAS DE PROYECTO

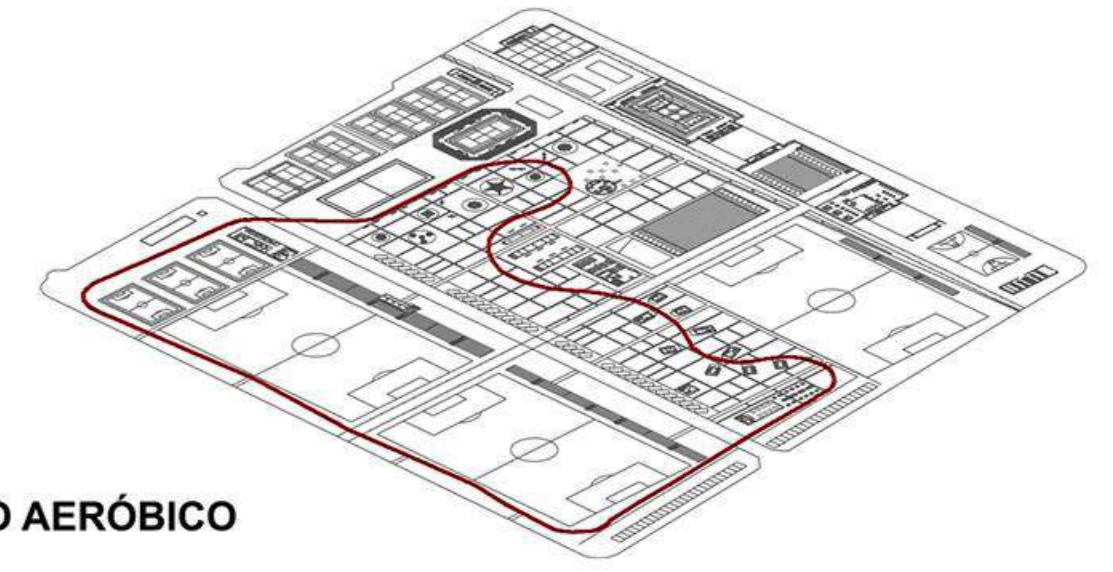
CONTINUIDAD URBANA



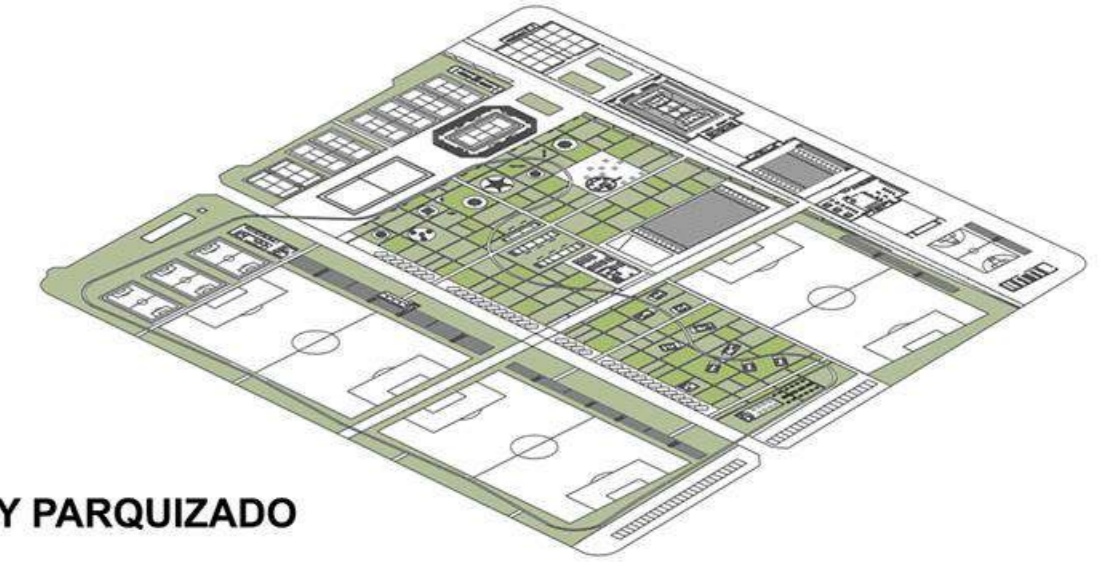
SENDEROS Y PLAYONES



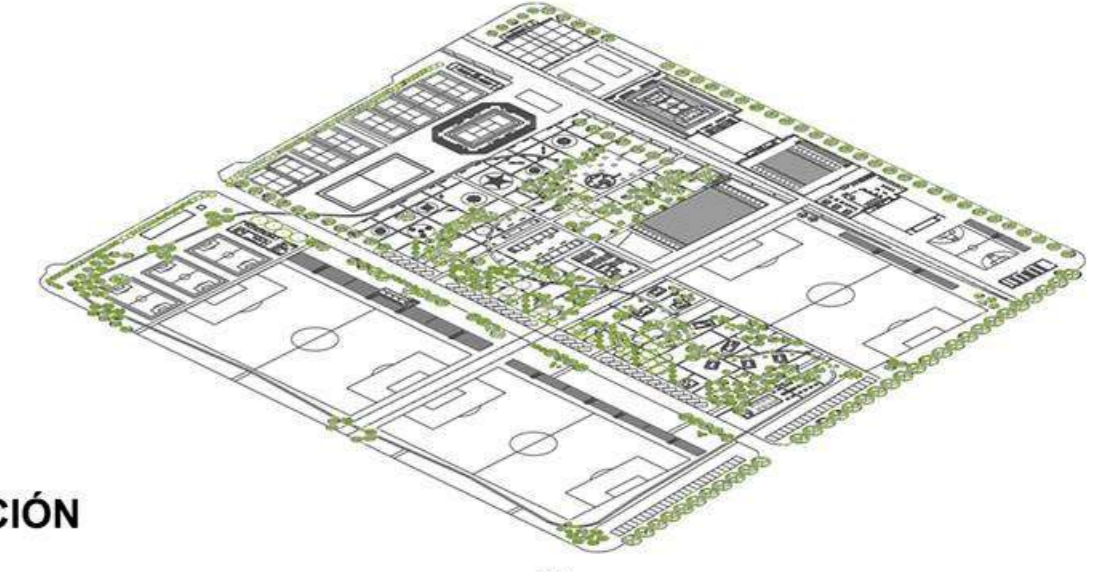
CIRCUITO AERÓBICO



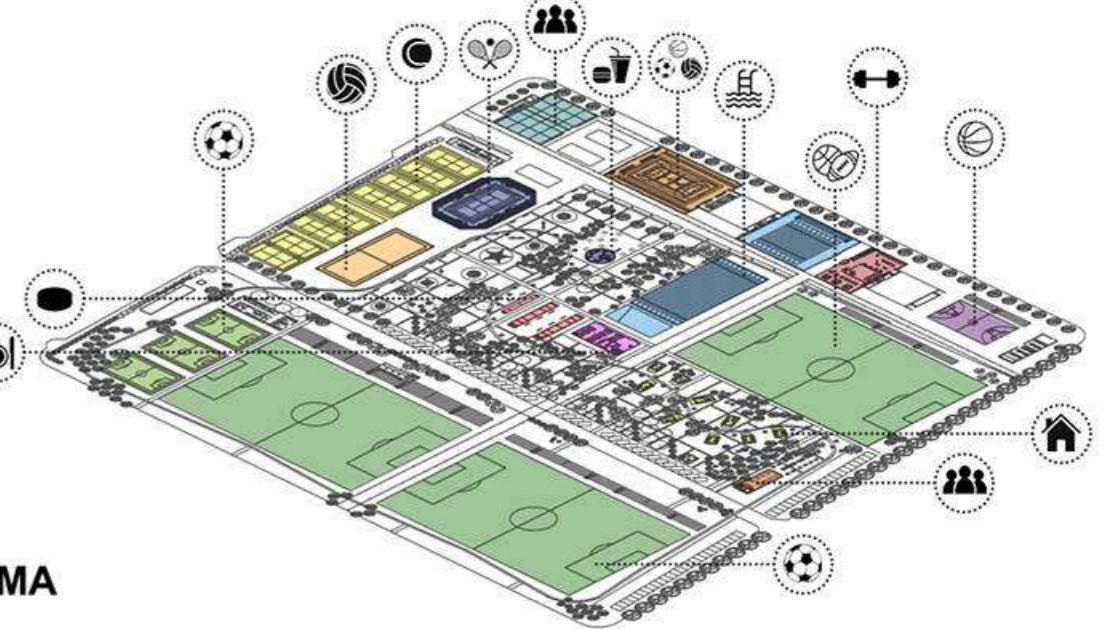
VERDES Y PARQUIZADO



VEGETACIÓN

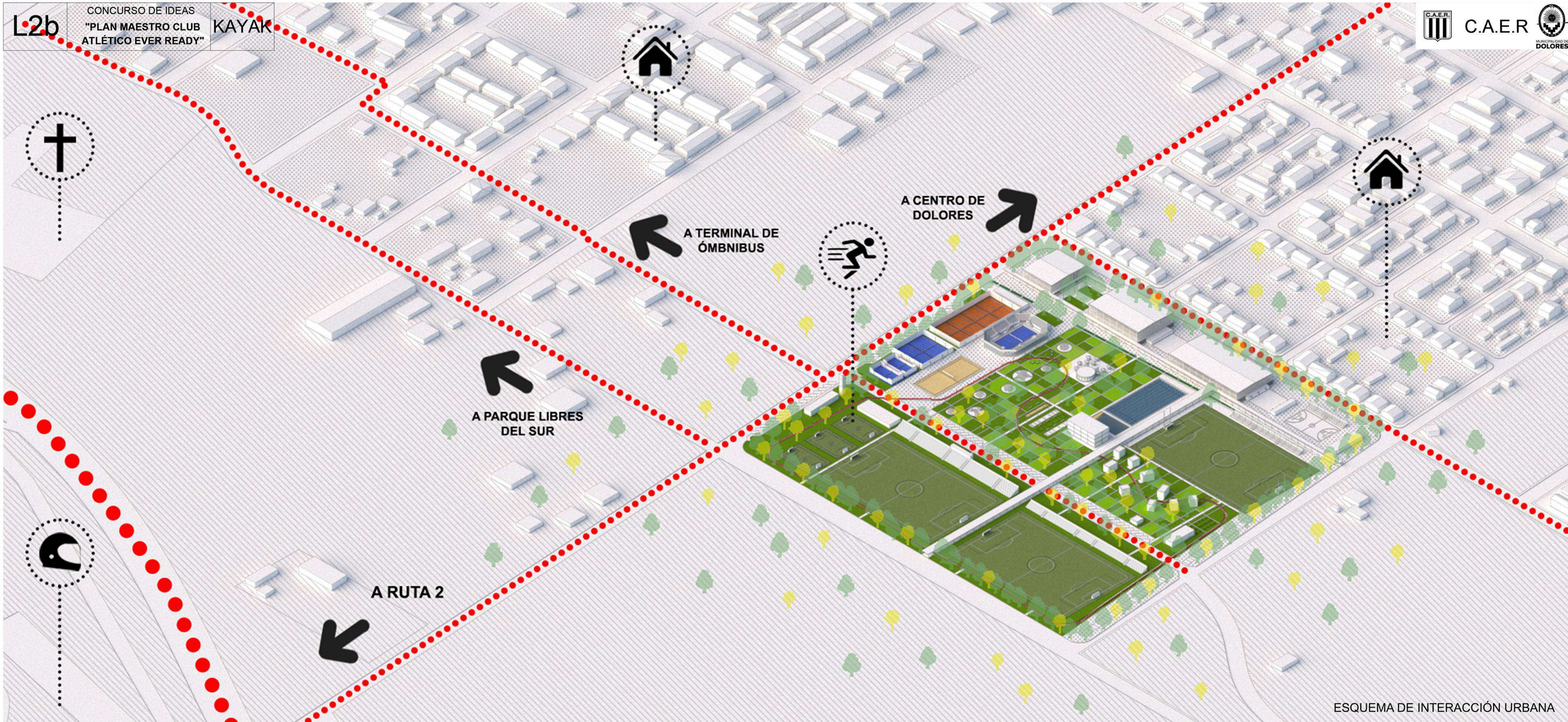


PROGRAMA



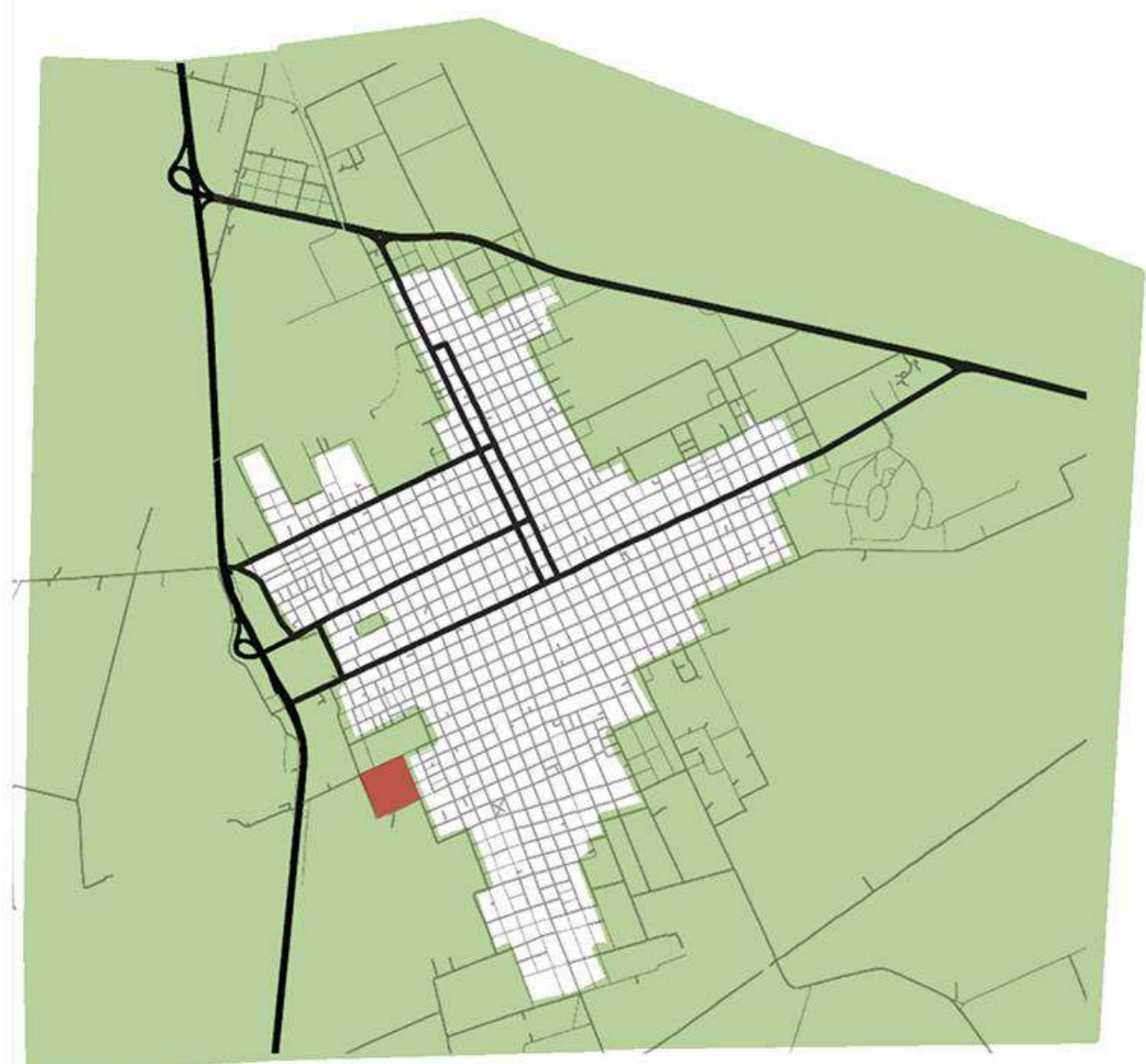
PARQUE DEPORTIVO





ESQUEMA DE INTERACCIÓN URBANA

MEDIO NATURAL



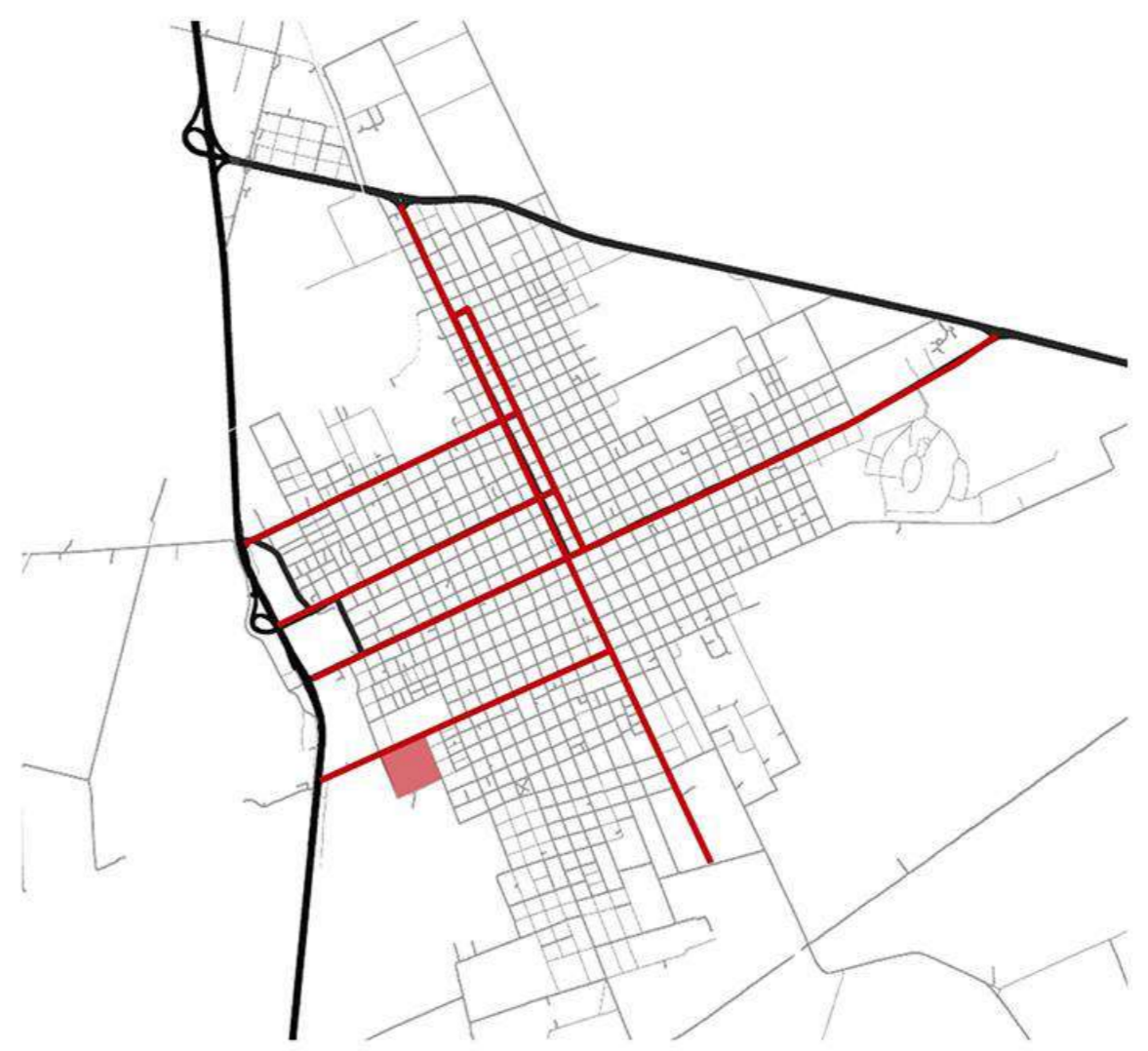
MANCHA URBANA



VÍAS VEHICULARES PRINCIPALES



CORREDORES PRINCIPALES



FOCOS ATRACTORES Y DE OCIO





ESQUEMAS DE ETAPABILIDAD

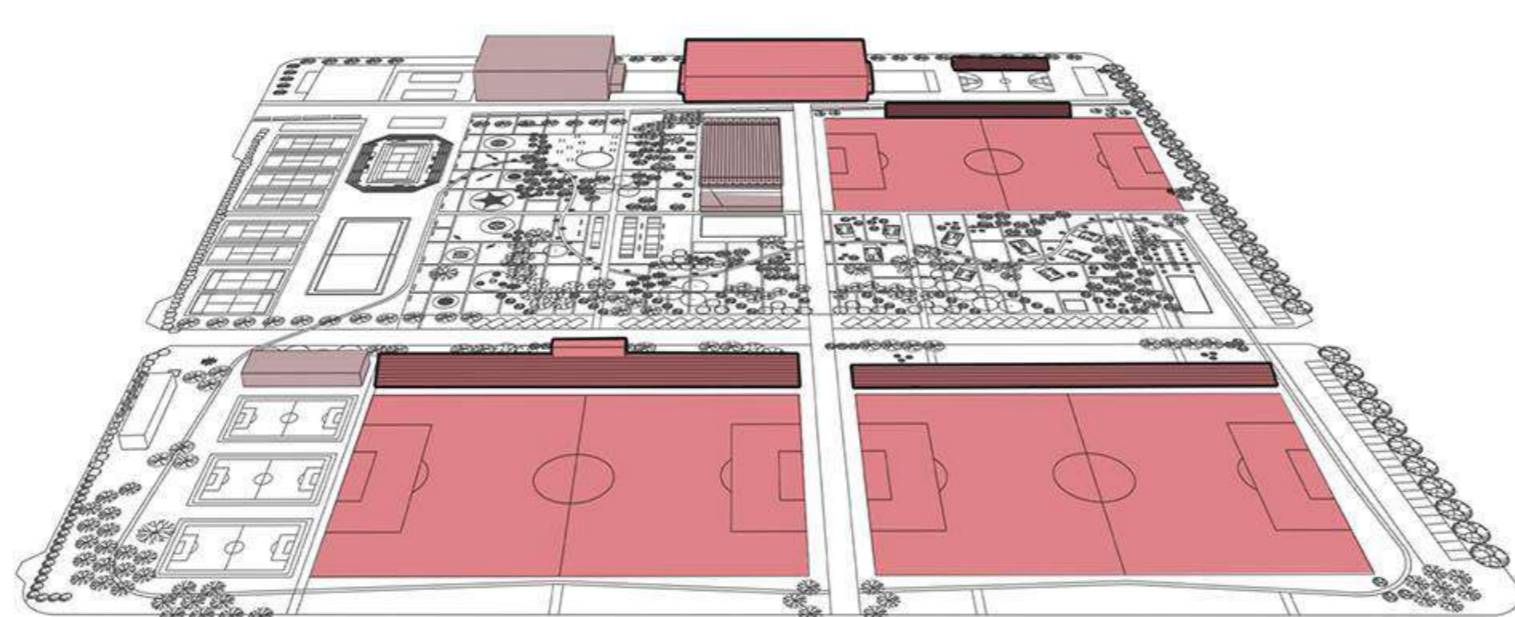
1° ETAPA: MOVIMIENTOS DE TIERRA Y ESPACIO PÚBLICO

MOVIMIENTO DE SUELOS, ARMADO DE PLAYONES Y SENDEROS. CONSTRUCCIÓN DE POLIDEPORTIVO Y ANEXO DE ADMINISTRACIÓN Y PILETAS.



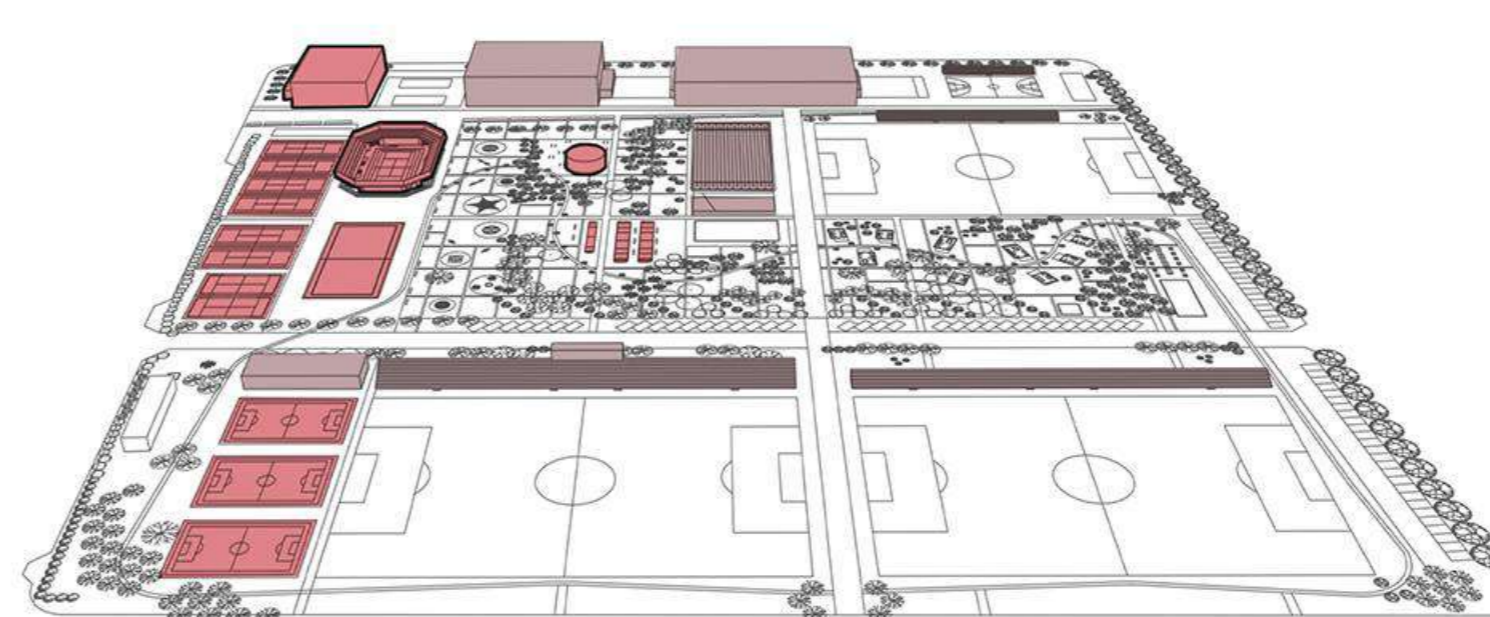
2° ETAPA: ESPACIOS DEPORTIVOS

PRIMERA ETAPA DE ESPACIOS DEPORTIVOS EXTERIORES. CONSTRUCCIÓN Y MEJORA DE CANCHAS DE FUTBOL 11, GRADAS Y TECHADO DE LA SEGUNDA NAVE (PILETA+GIMNASIO)



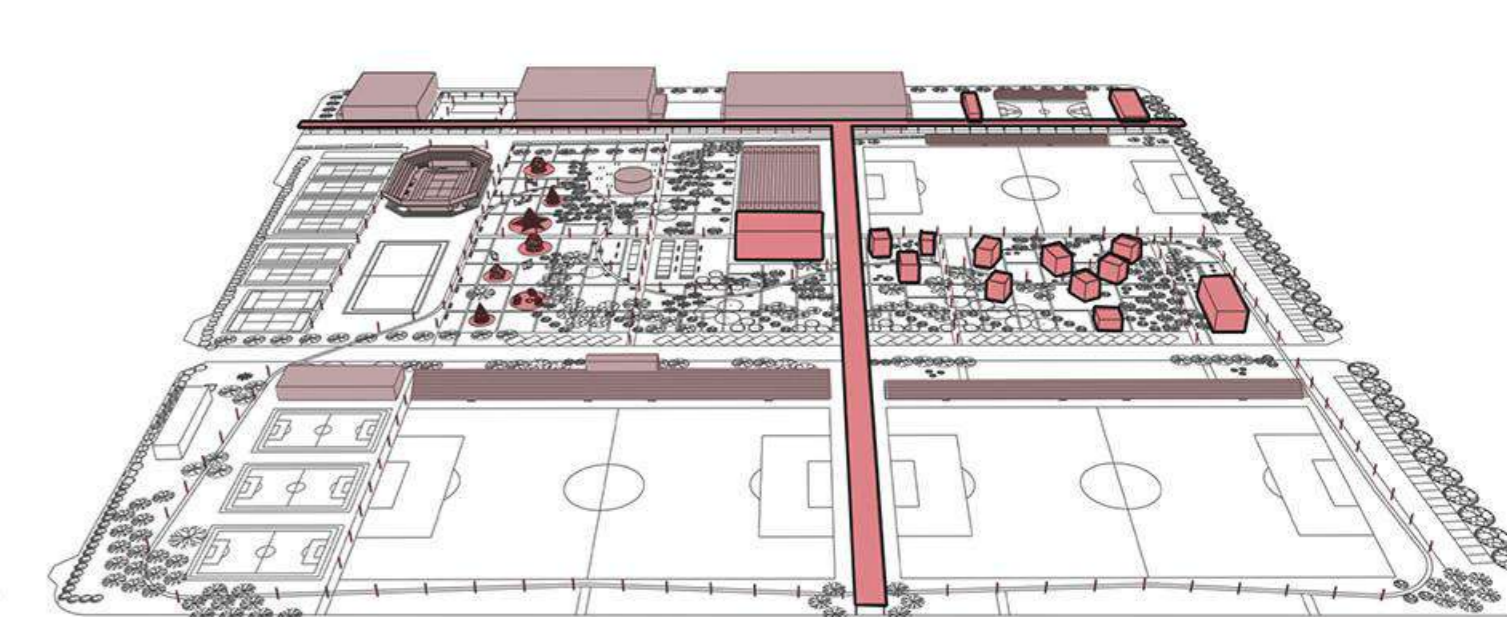
3° ETAPA: ESPACIOS DEPORTIVOS

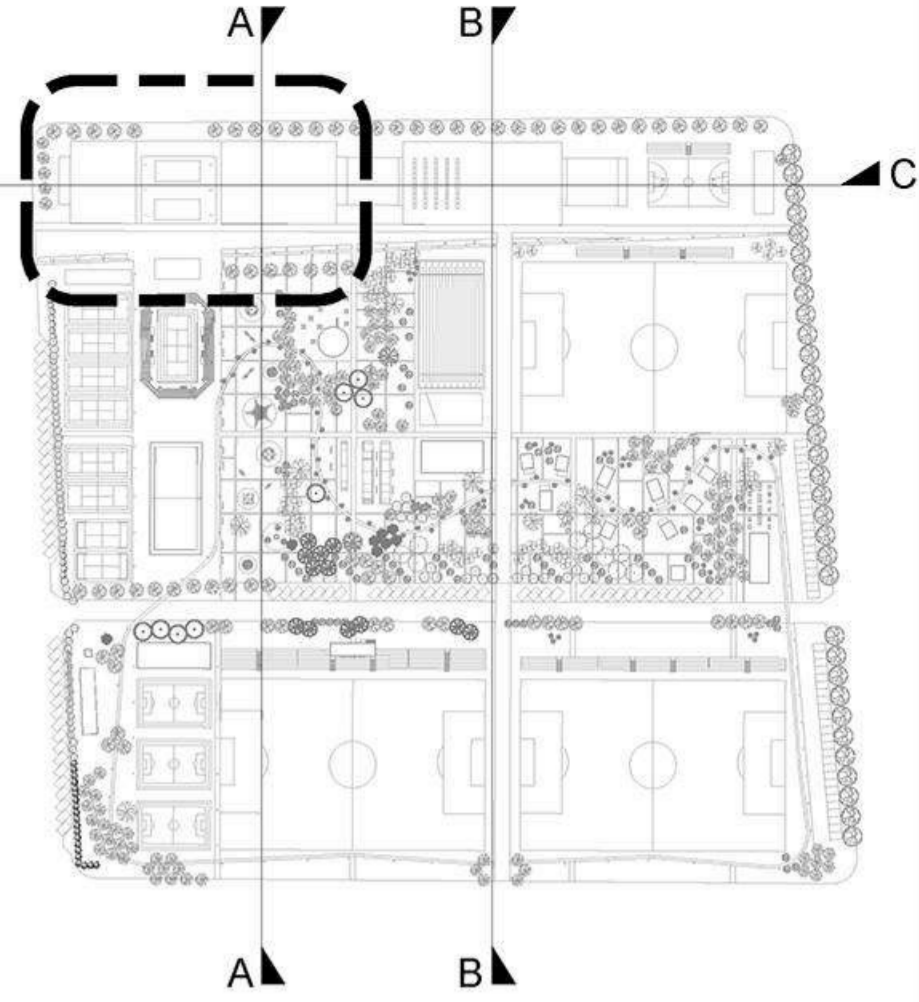
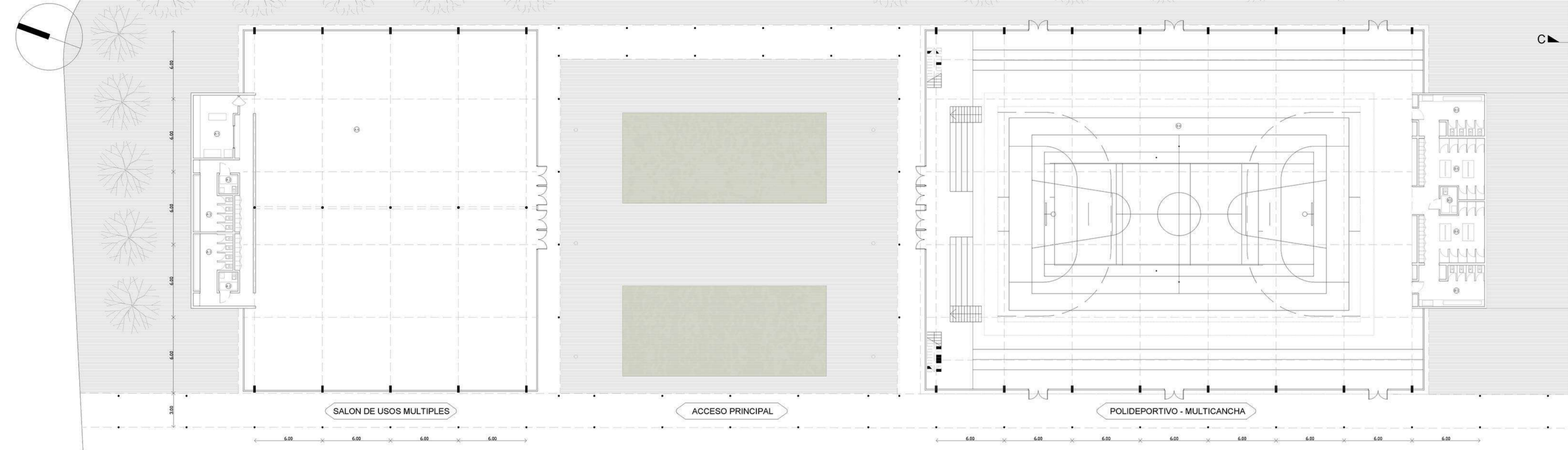
SEGUNDA ETAPA DE ESPACIOS DEPORTIVOS EXTERIORES. CONSTRUCCIÓN DE LA TERCER NAVE (SUM) Y EL MINIESTADIO DE TENIS. COMIENZO DE TAREAS DE PARQUIZACIÓN.



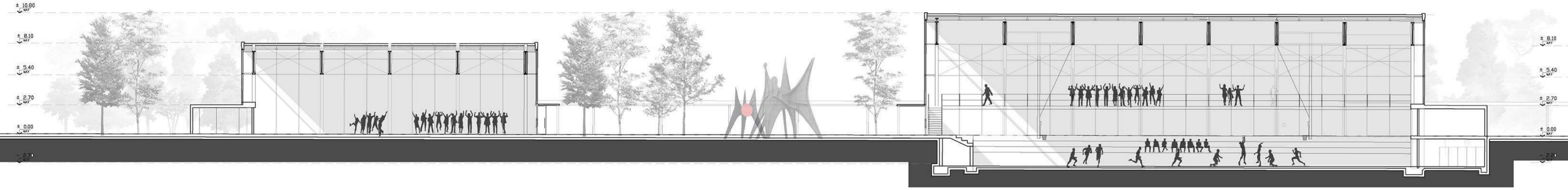
4° ETAPA: SERVICIOS ANEXOS Y APOYOS

CONSTRUCCIÓN DE LA ZONA DE CAMPING+CABAÑAS, QUINCHO Y COMEDOR+DORMITORIOS. PARQUIZADO Y COLOCACIÓN DE MOBILIARIO URBANO EN PLAZAS Y PLAYONES.

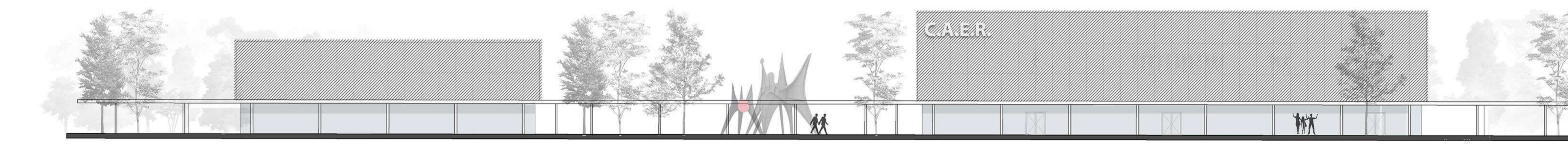




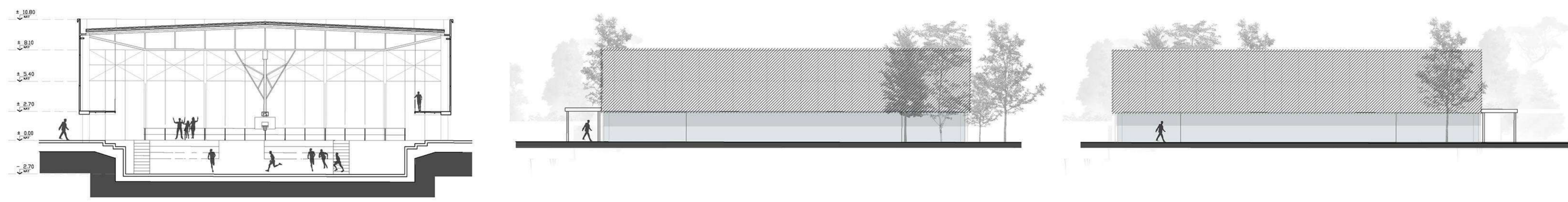
- REFERENCIAS**
- BLOQUE A**
 A.1 COCINA
 A.2 BAÑO DISCAPACITADOS
 A.3 BAÑOS
 A.4 SALON DE USOS MULTIPLES
- BLOQUE B**
 B.2 BAÑO DISCAPACITADOS
 B.3 BAÑOS
 B.4 POLIDEPORTIVO - MULTICANCHA
 B.5 VESTUARIOS



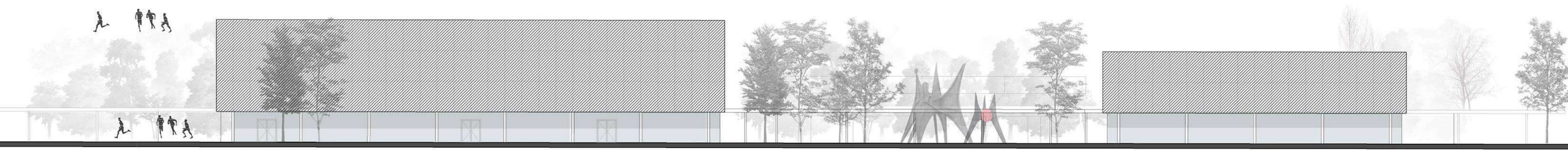
CORTE C-C 1.200



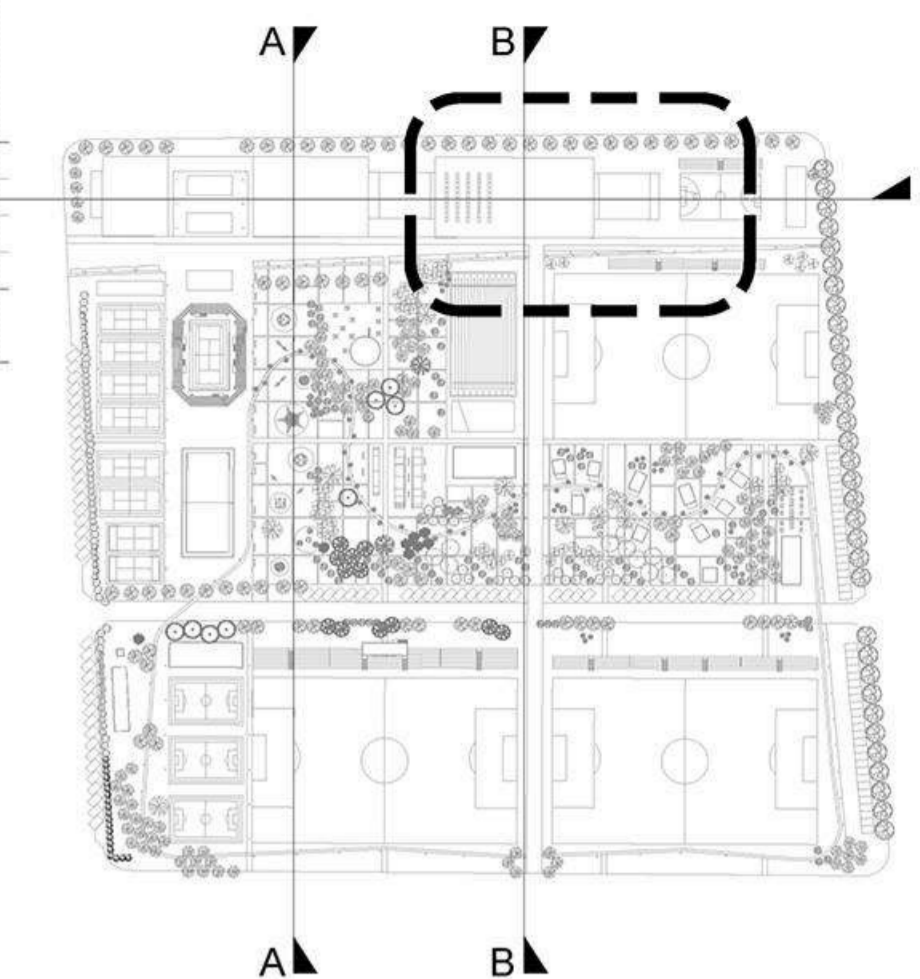
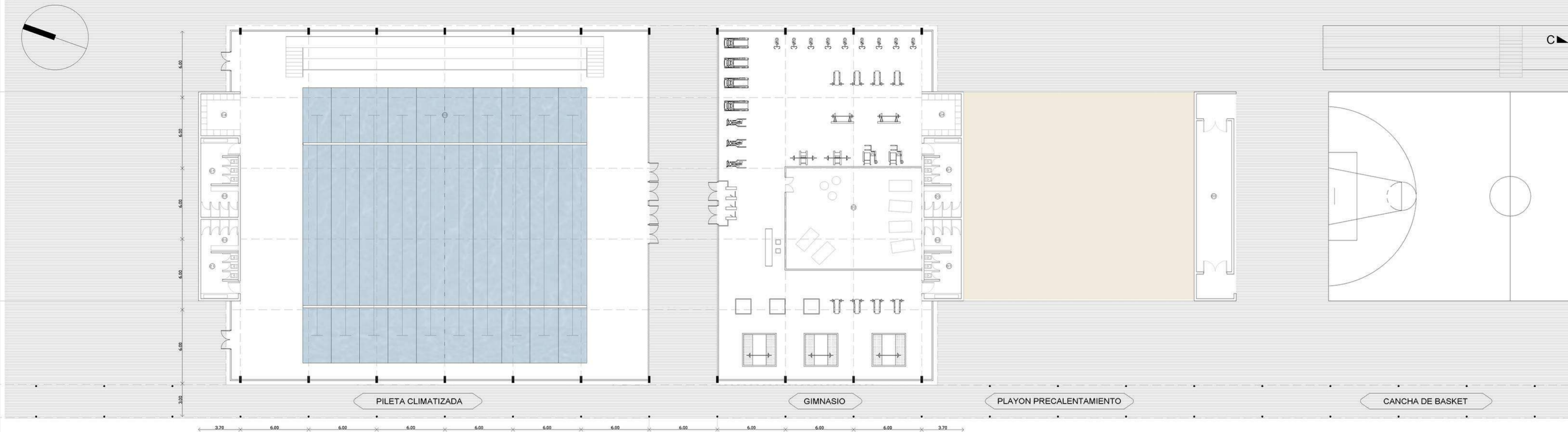
VISTA LONGITUDINAL 1.200



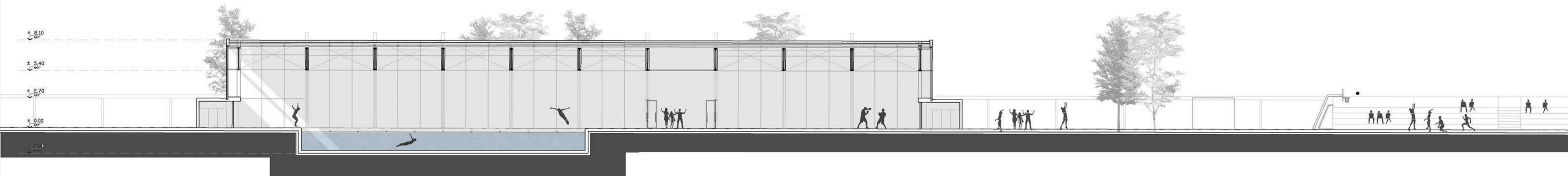
VISTAS POLIDEPORTIVO 1.200
CORTE A-A 1.200



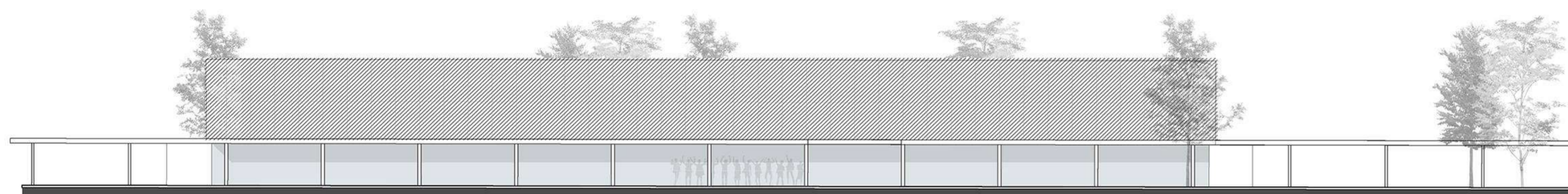
VISTA LONGITUDINAL 1.200



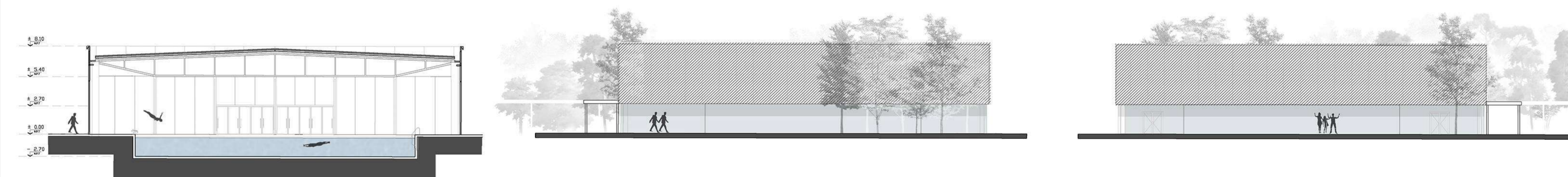
- REFERENCIAS**
- BLOQUE C**
 C.1 BAÑOS
 C.2 PILETA CLIMATIZADA
 C.3 VESTUARIOS
 C.4 LOCKERS
- BLOQUE D**
 D.1 BAÑOS
 D.2 BOX FUNCIONAL
 D.3 VESTUARIOS
 D.4 LOCKERS
 D.5 DEPÓSITO



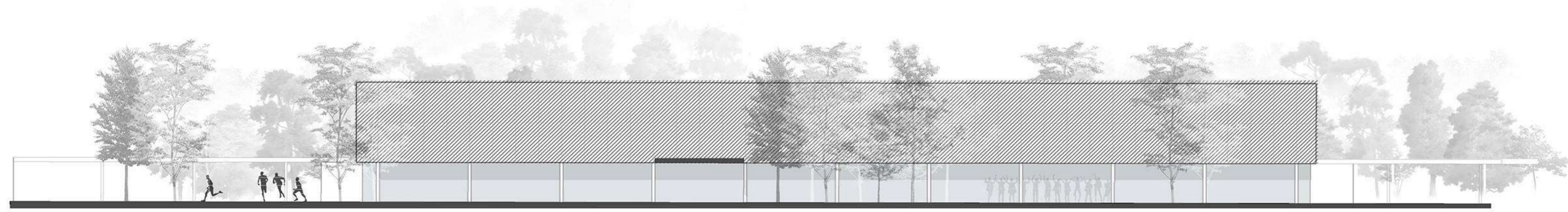
CORTE C-C 1.200



VISTA LONGITUDINAL 1.200



VISTAS/CORTE PILETA 1.200
CORTE B-B 1.200



VISTA LONGITUDINAL 1.200



VISTA DESDE PLAZA DE ACCESO



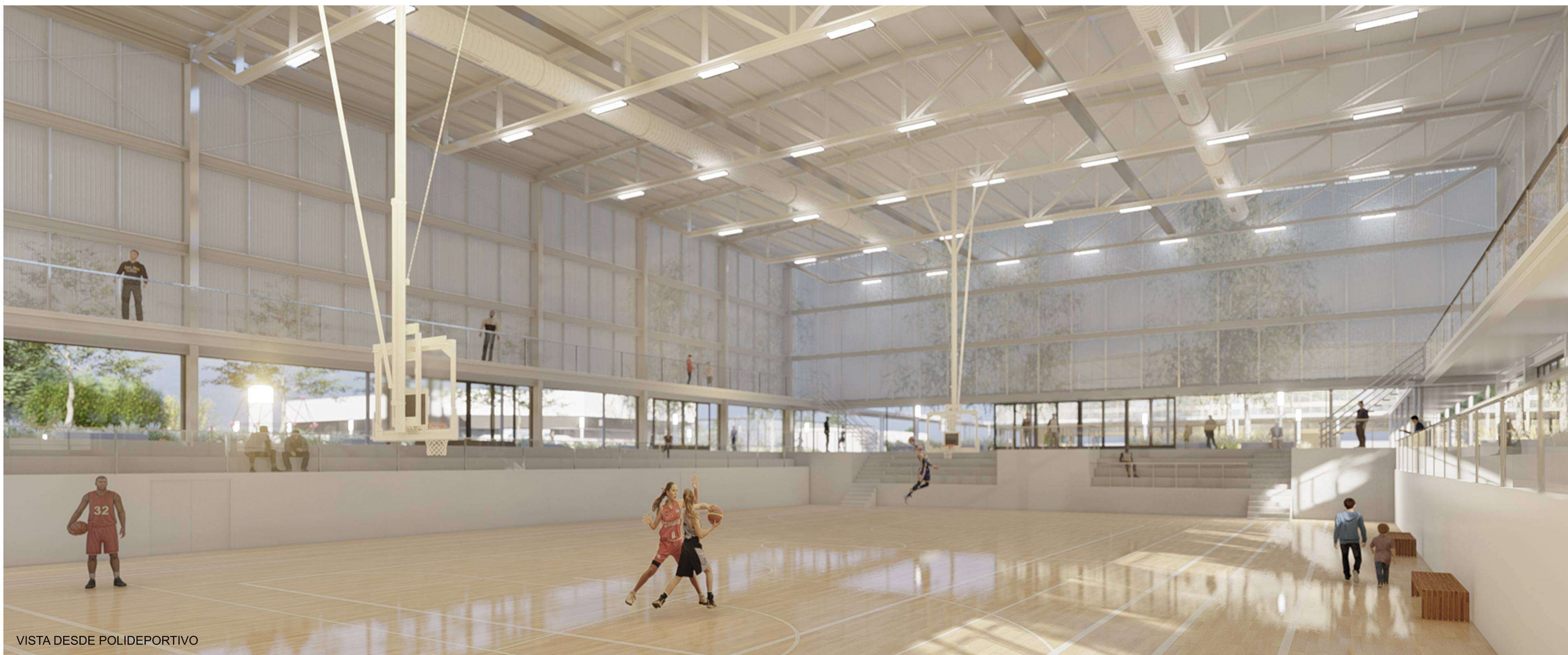
VISTA DESDE CANCHA MULTIPROPÓSITO



VISTA DESDE BUFFET



VISTA DESDE SECTOR BOCHAS Y TEJO



VISTA DESDE POLIDEPORTIVO