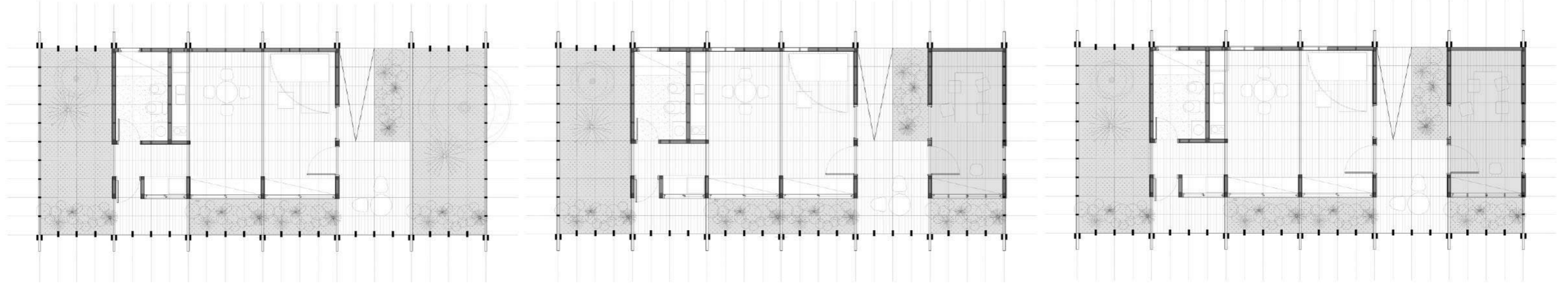
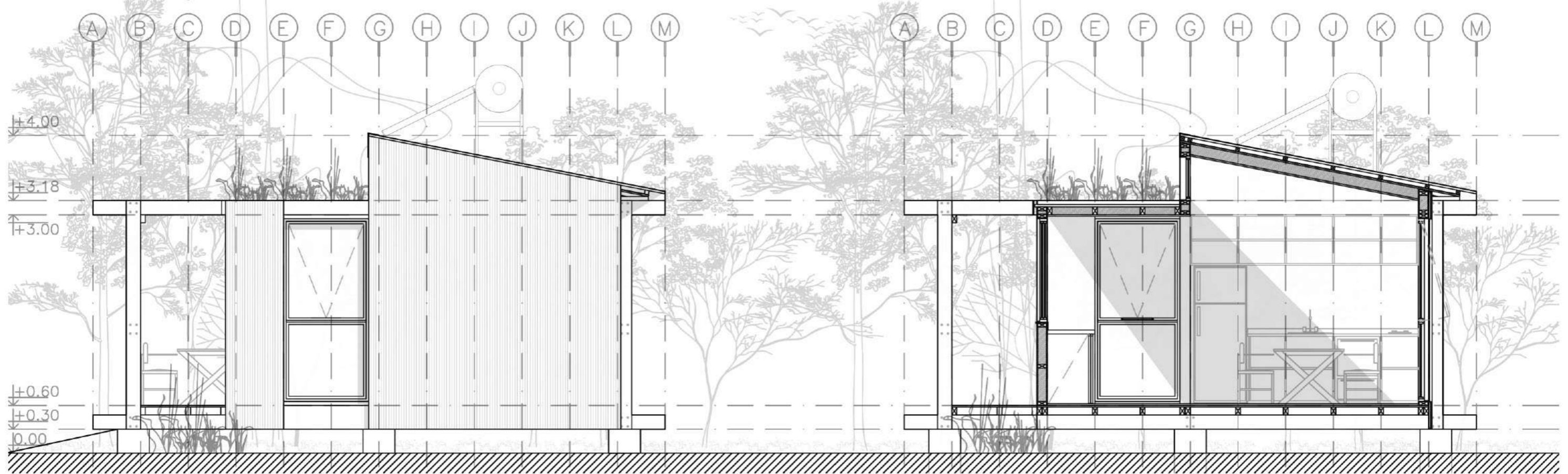
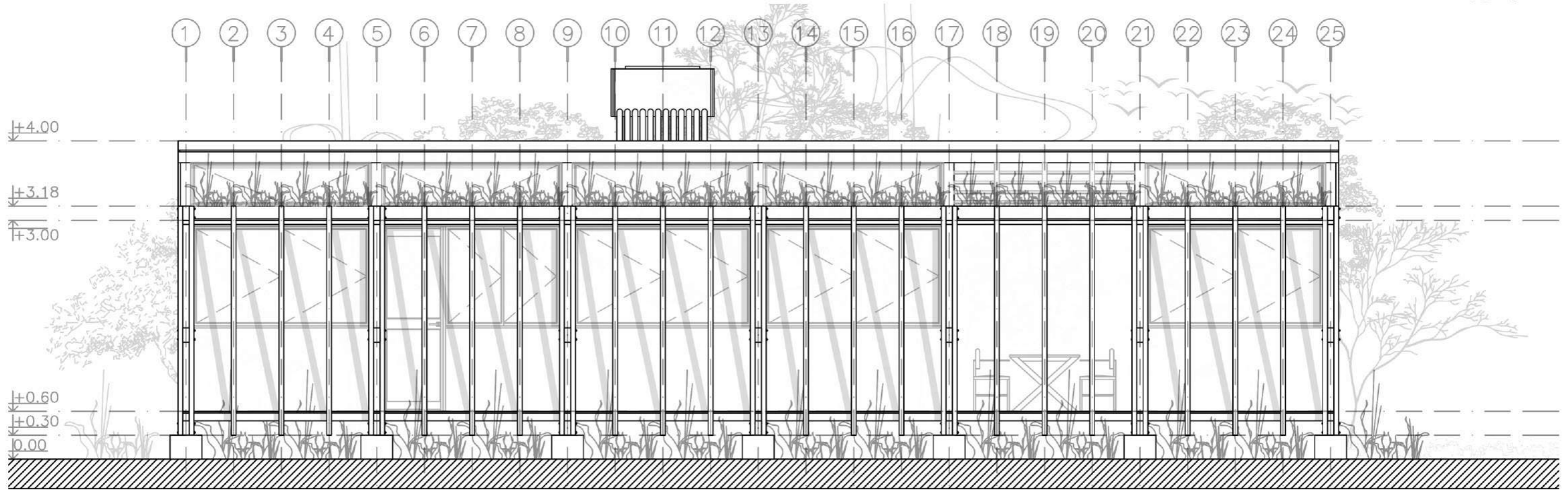


ETAPA 1

ETAPA 2

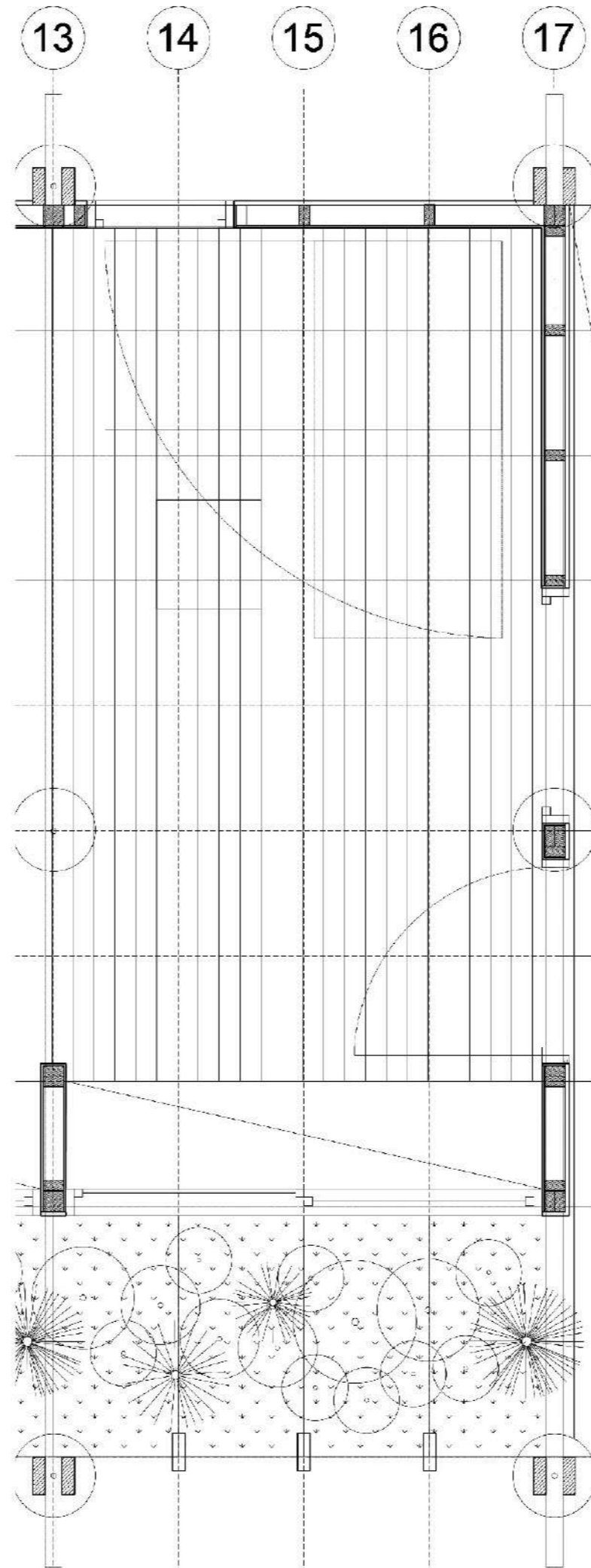
ETAPA 3





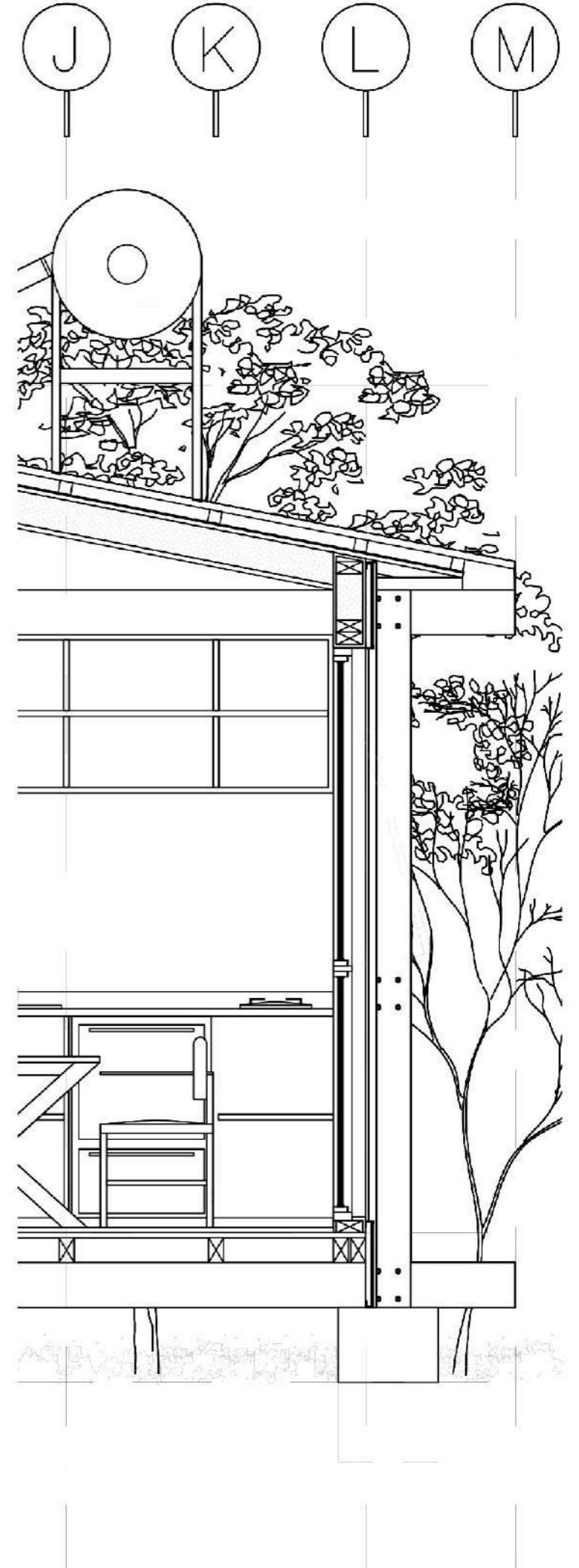


PLANTA 1.25

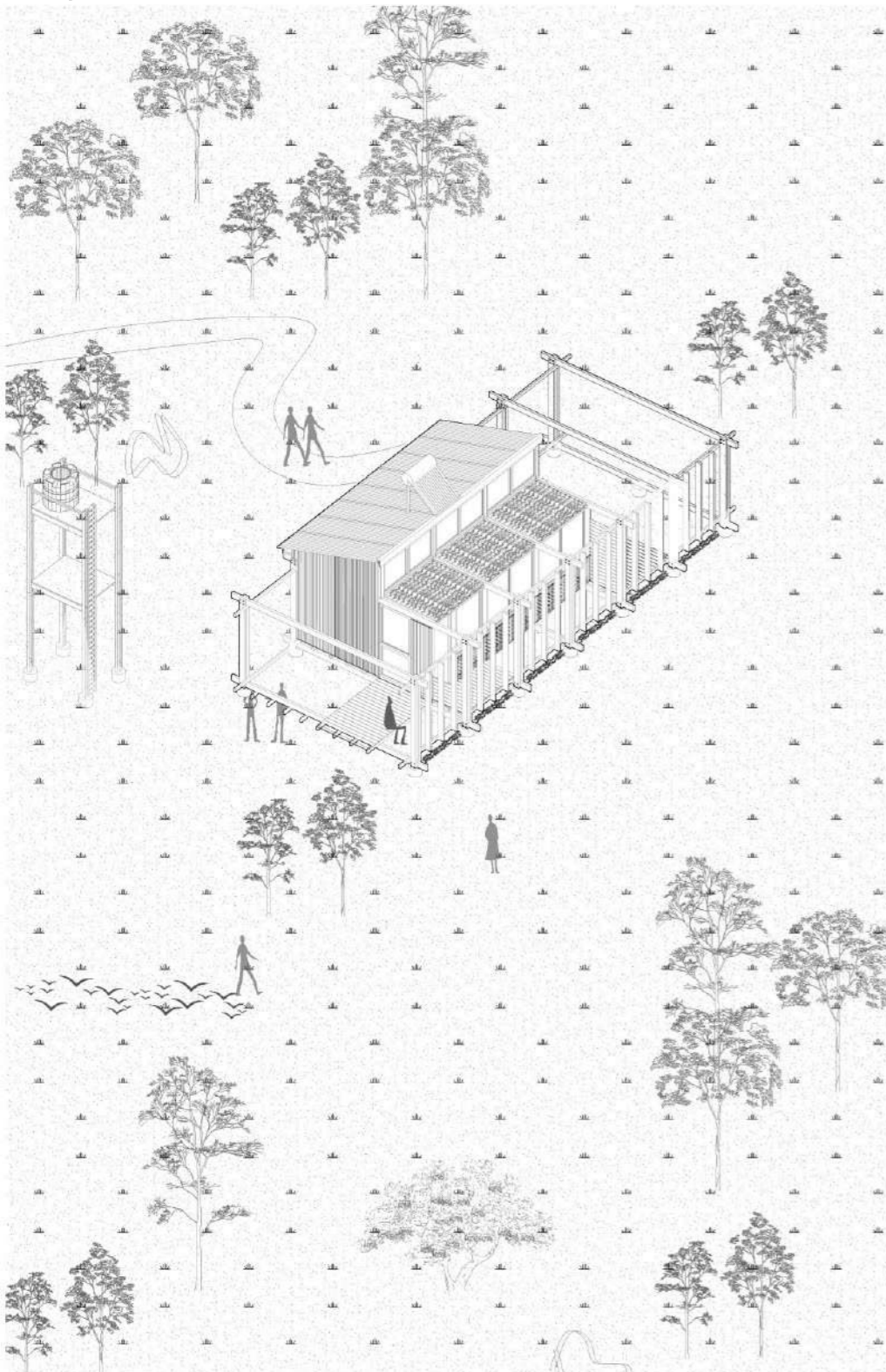


CORTE 1.25

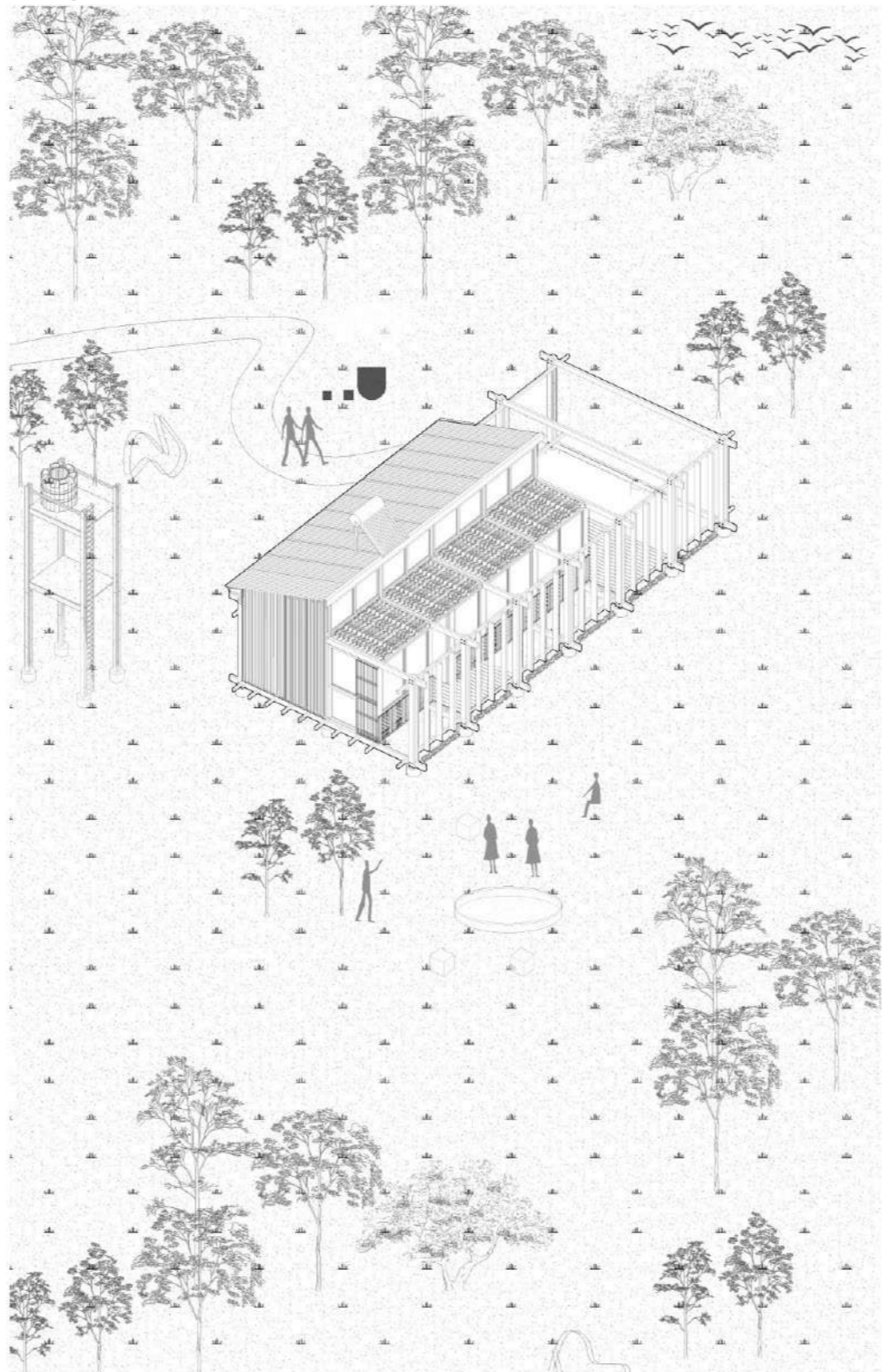
Ae815 - Ln°3



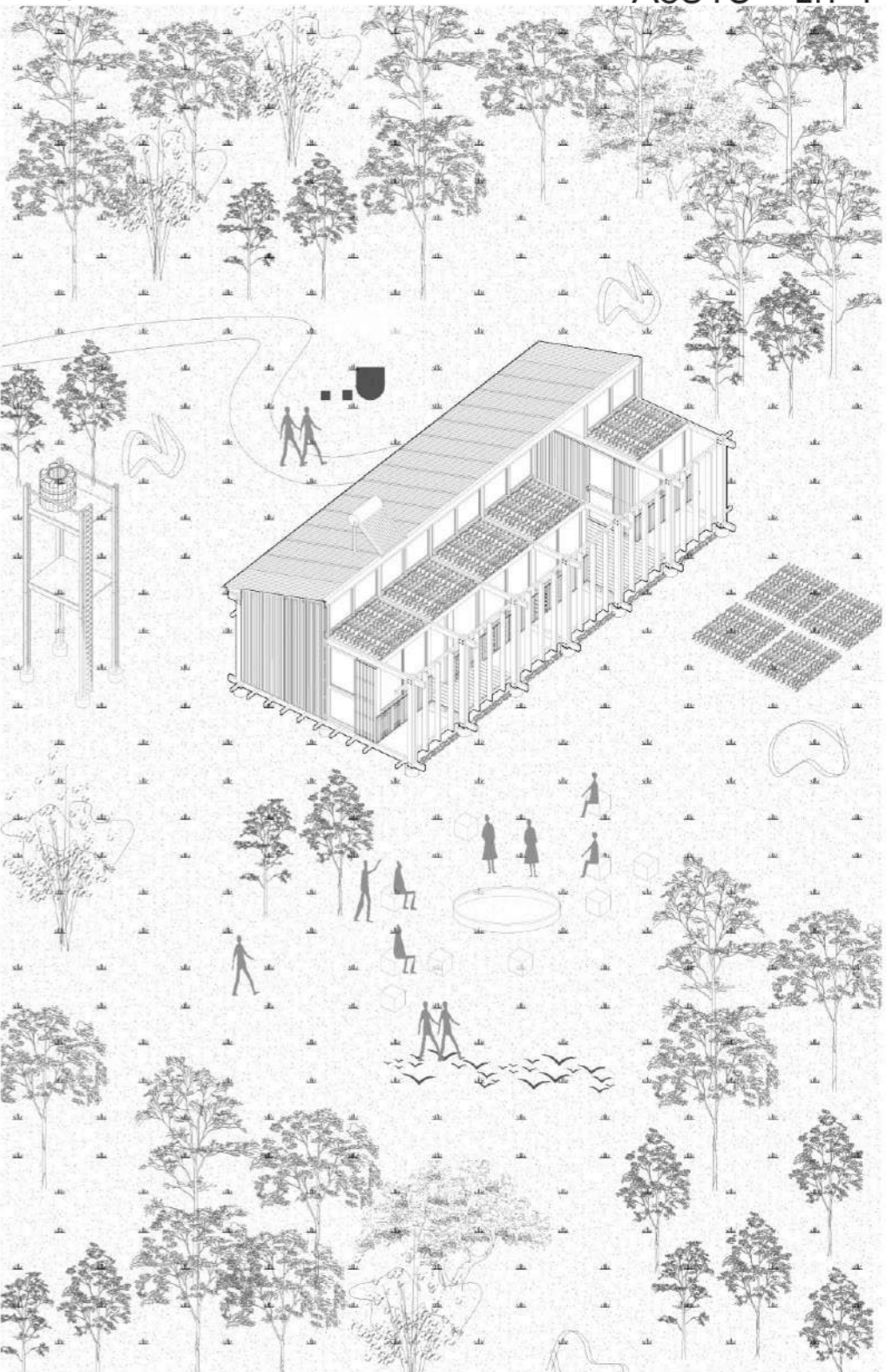
Etapa 1



Etapa 2



Etapa 3

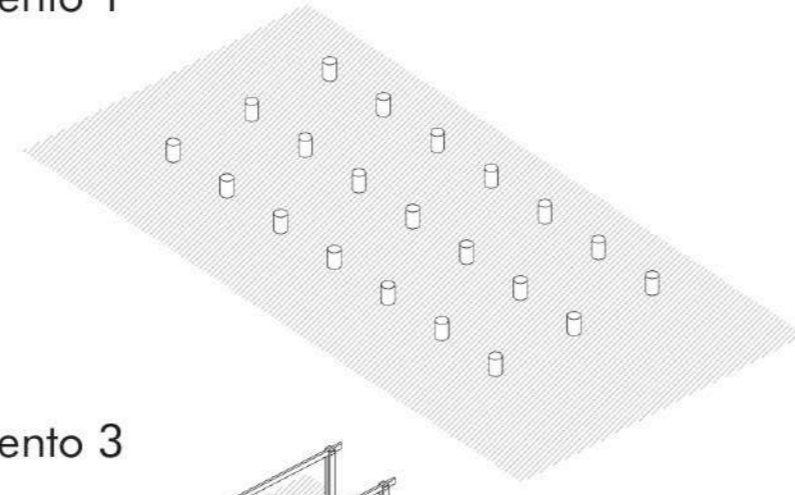


Ae815 - Ln°4

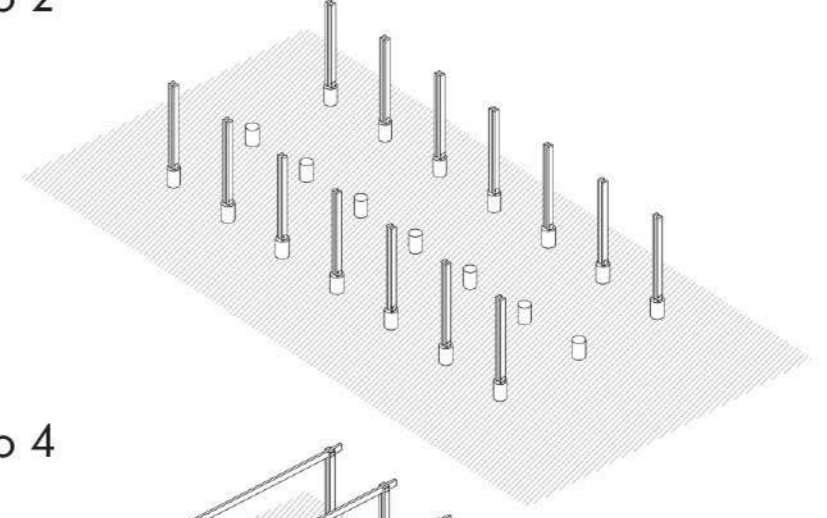


Desarrollo tecnológico

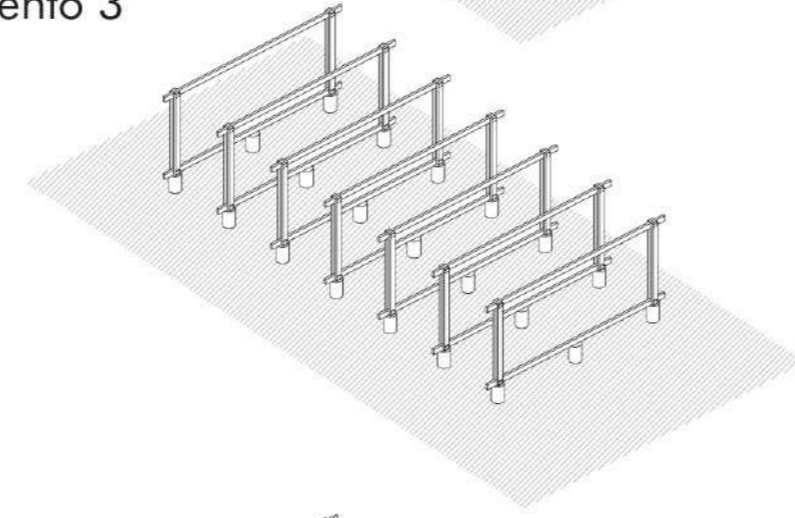
Momento 1



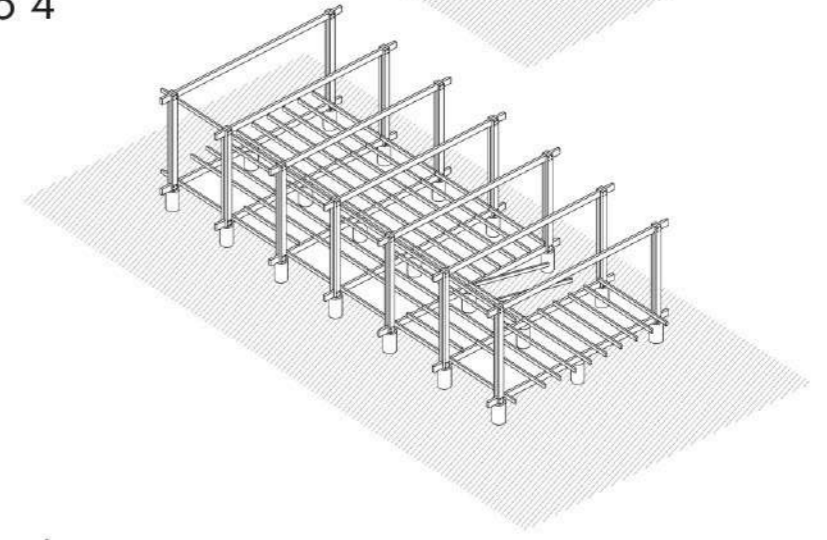
Momento 2



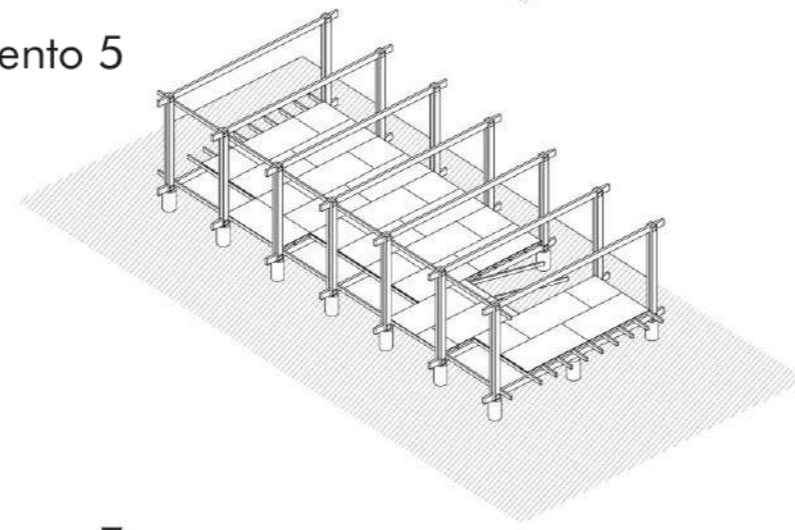
Momento 3



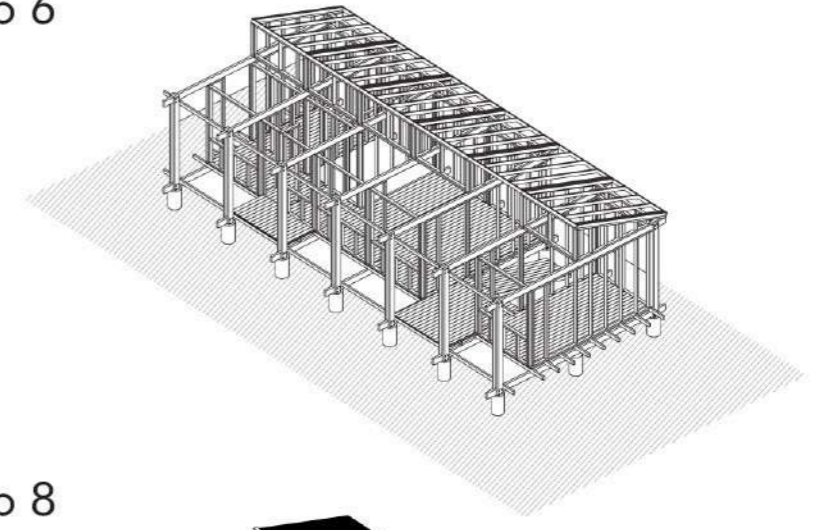
Momento 4



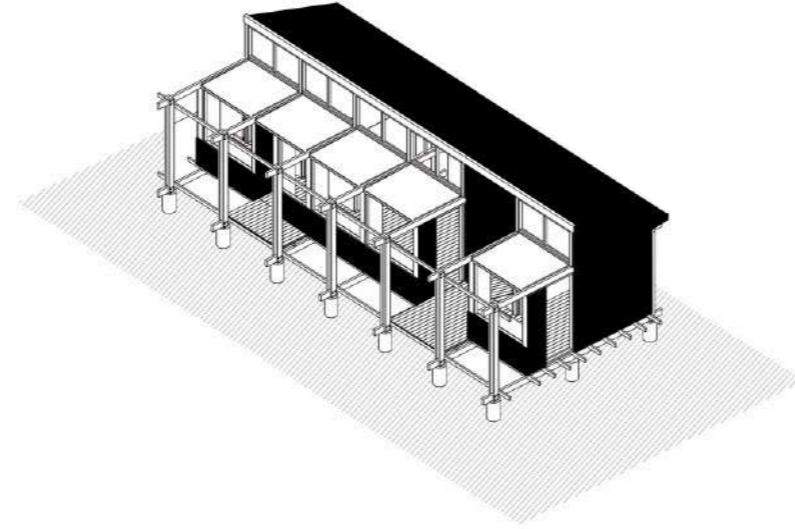
Momento 5



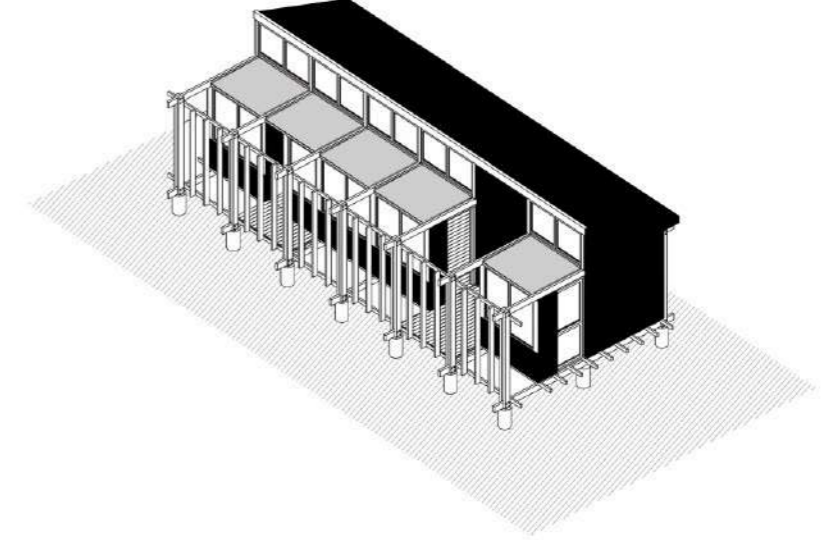
Momento 6



Momento 7



Momento 8





## Casa Madera

A fin de comprender las necesidades actuales en relación al acceso a la vivienda, desde su construcción hasta la adquisición de un lote para construir, entendemos que es necesario abarcar la problemática desde el usuario. Por ello proponemos una vivienda modular en relación directa

con las proporciones de los materiales que ofrece nuestro mercado nacional, de manera que el

usuario pueda aprovechar al máximo el material sin tener desperdicio ni gastos excesivos.

A su vez, planteamos un híbrido en cuanto a lo constructivo, siendo un sistema de pórticos estructurales nuestra base de apoyo para el futuro crecimiento de la vivienda. Por otro lado se propone ir "rellenando" el gran vacío que nos genera la estructura principal con paneles dispuestos de manera modulada, lo que le permite al usuario poder variar el proyecto en relación

a las necesidades específicas. Esto nos ofrece también poder desarrollar en etapas el proceso de ejecución de la obra.

El proyecto propuesto consta de tres etapas, en la que desde inicio se propone ejecutar la estructura principal de pórticos, para montar los paneles mínimo habitacionales (Cocina, Baño,

Dormitorio, Lavadero), dejando las expansiones futuras libres hasta poder continuar con el crecimiento de la cáscara habitacional.

El mismo se organiza horizontalmente en planta, en donde se generan espacios habitables estancos, o más bien vividos. Siempre ligados a un módulo circulatorio dado por la grilla.

A este le continúa un módulo de apoyo, servido para mobiliario, espacios de guardado, escritorio.

Y por último, el módulo de expansión hacia el norte, proponemos un fuelle verde que nos permite

ventilar, iluminar y filtrar tanto la luz solar como la visual hacia el afuera.

El fuelle es continuo, enmarcando siempre el exterior, dándole a cada espacio el mismo derecho

de relación interior exterior.

Para la cubierta proponemos quebrar la pendiente para generar luz natural a los espacios estancos y vividos, y a su vez ventilarlos. Esto nos genera una altura más baja sobre la circulación

y el módulo de apoyo. Por lo que encima se propone una cubierta vegetal accesible, que nos proporciona un clima siempre templado frente a la orientación con mayor incidencia solar-

ETAPA 1

ETAPA 2

ETAPA 3

