

**concurso**

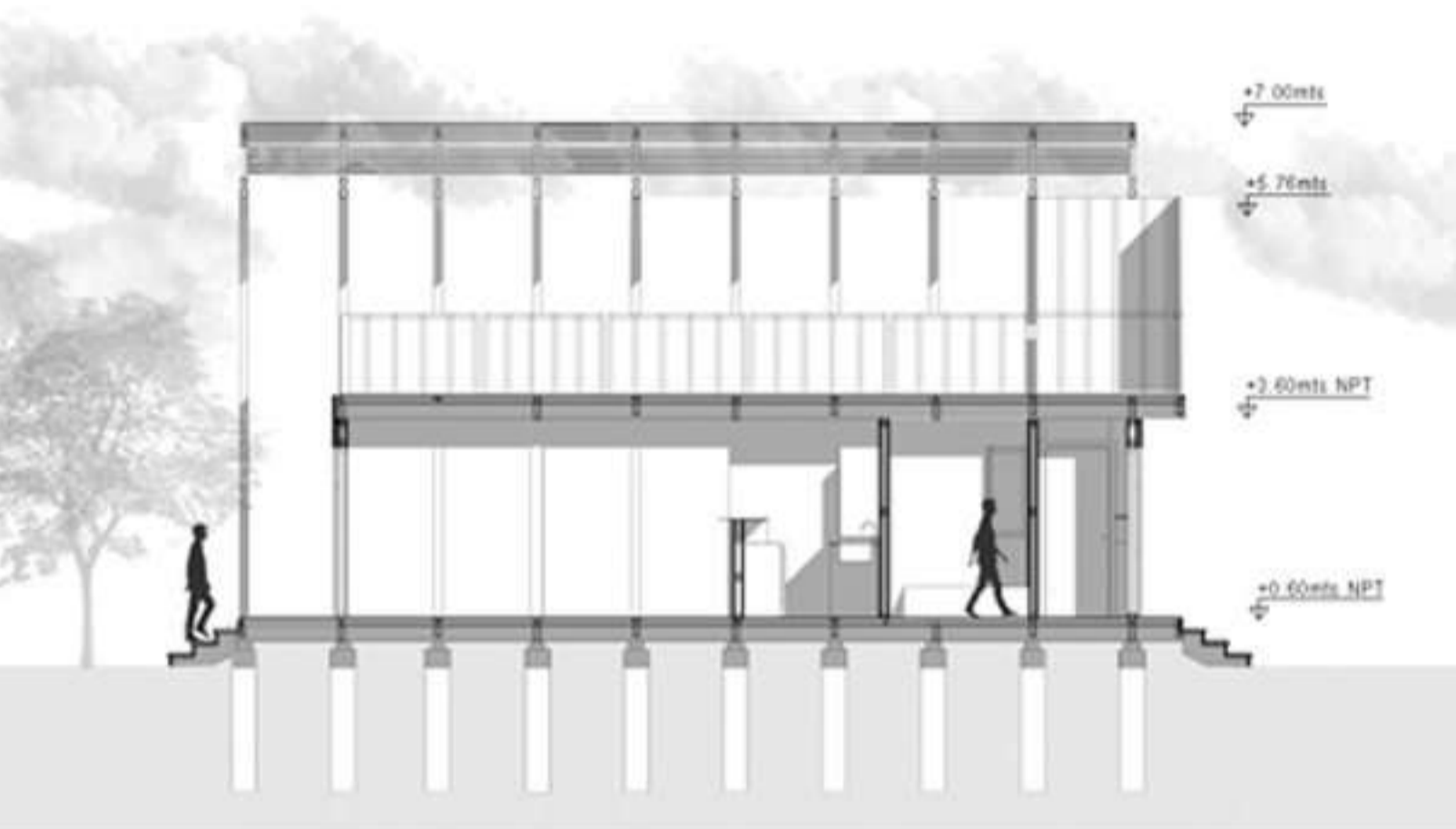
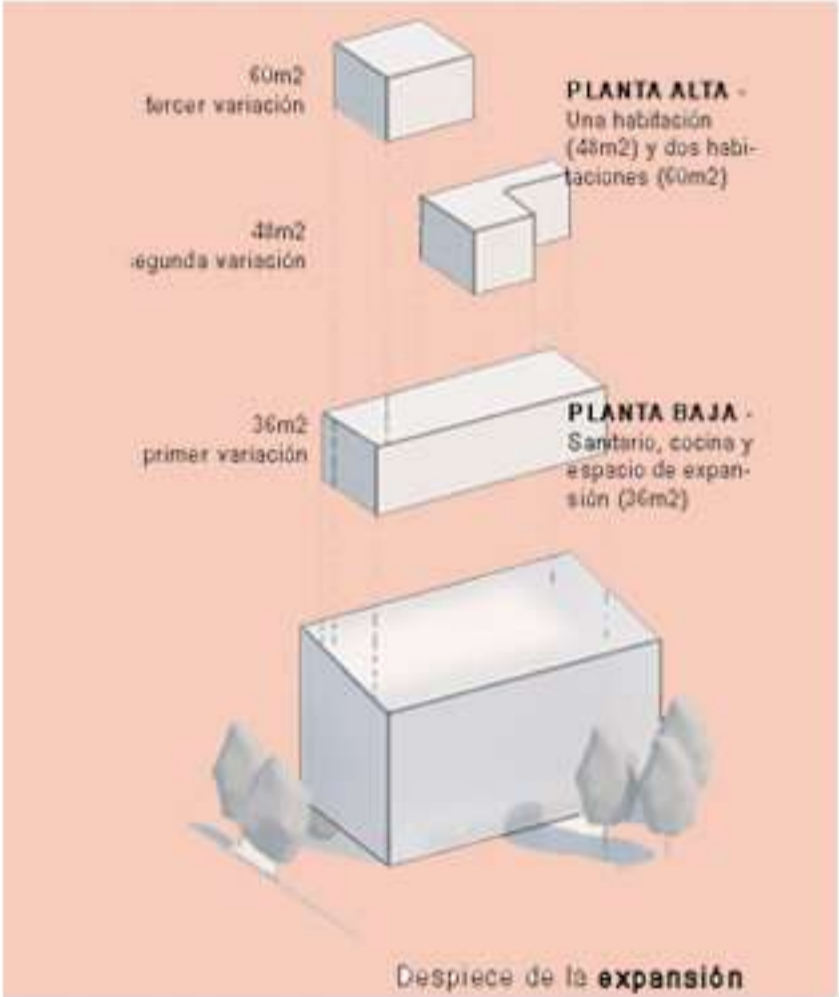
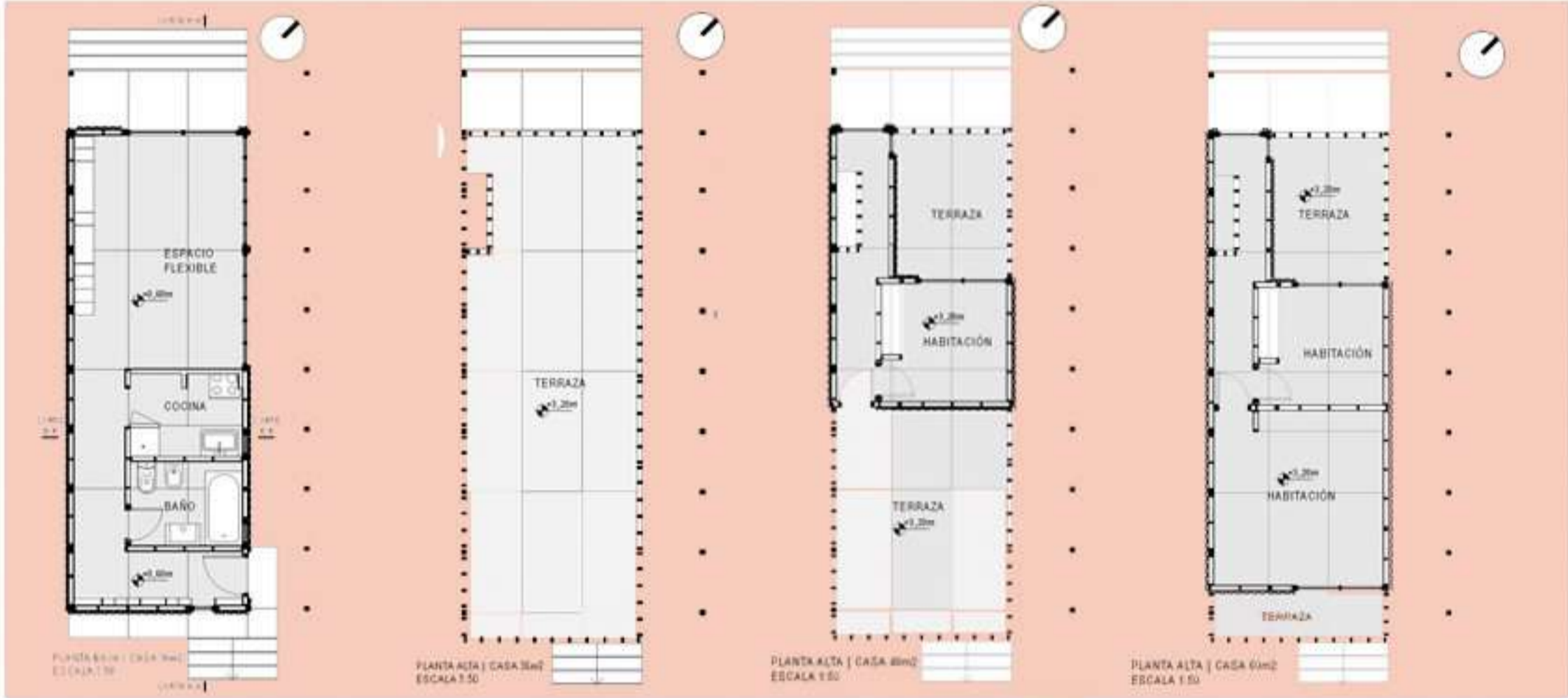


# CASAMADERA

Concurso de proyecto para una vivienda de madera



摄图网



## Memoria descriptiva

Se trata de un proyecto en el que quisimos aludir a la nobleza de la madera teniendo en cuenta que con ella se pueden realizar diversas cosas, dotando a la casa no solo con un espacio para las necesidades básicas, sino que con una única estructura simple y sintética podemos darle a la casa múltiples espacios con percepciones muy distintas a través del trabajo de fuelles y la generación de una terraza en la segunda planta, todo lo anterior lo pensamos con la idea de que el usuario posea un espacio de ocio como es la terraza y también tenga su espacio interior aprovechable, y que luego, en las diferentes variaciones que puede tener la misma, esta pueda crecer en el lugar libre (terracea) en planta alta; generándose dos espacios, el público, en planta baja, y uno privado en planta alta.

La cubierta inclinada tiene su propia estructura que nos permite que tenga un lenguaje distinto, diferenciándolo de la casa (ya que va por fuera), pero dándole un toque propio: un *semicubierto* que se le otorga a la casa de 36m<sup>2</sup> para que puedan distenderse sin tener que recurrir a espacios públicos.

Utilizamos madera de eucalipto en toda la estructura, ya que es la que se comporta mejor en estos casos y la que más es recomendada para utilizar. Lo único que es de un material distinto son las fundaciones: ya que son de hormigón y su función es separar la casa del suelo previniendo posibles problemas de humedad, a los que la madera es muy propenso.

Como recubrimiento usamos un tinglado (superposición de maderas) que permite ventilación y esto se debe a la utilización de separadores, el muro, además, está compuesto de panel OSB. La cubierta, de la que hablamos anteriormente, está compuesta por una solera inferior, una superior, diagonales y montantes, junto con una chapa galvanizada y una de policarbonato.

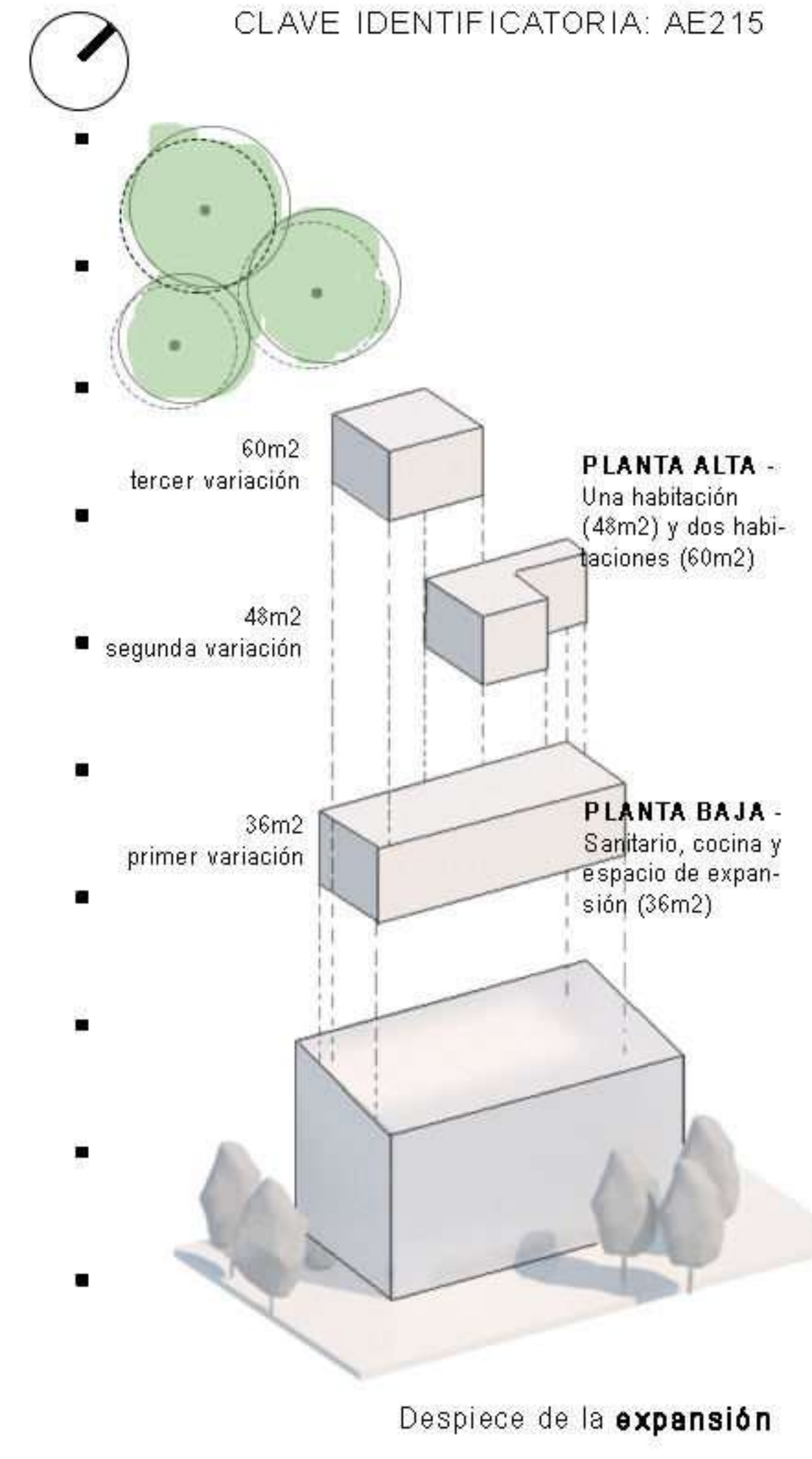
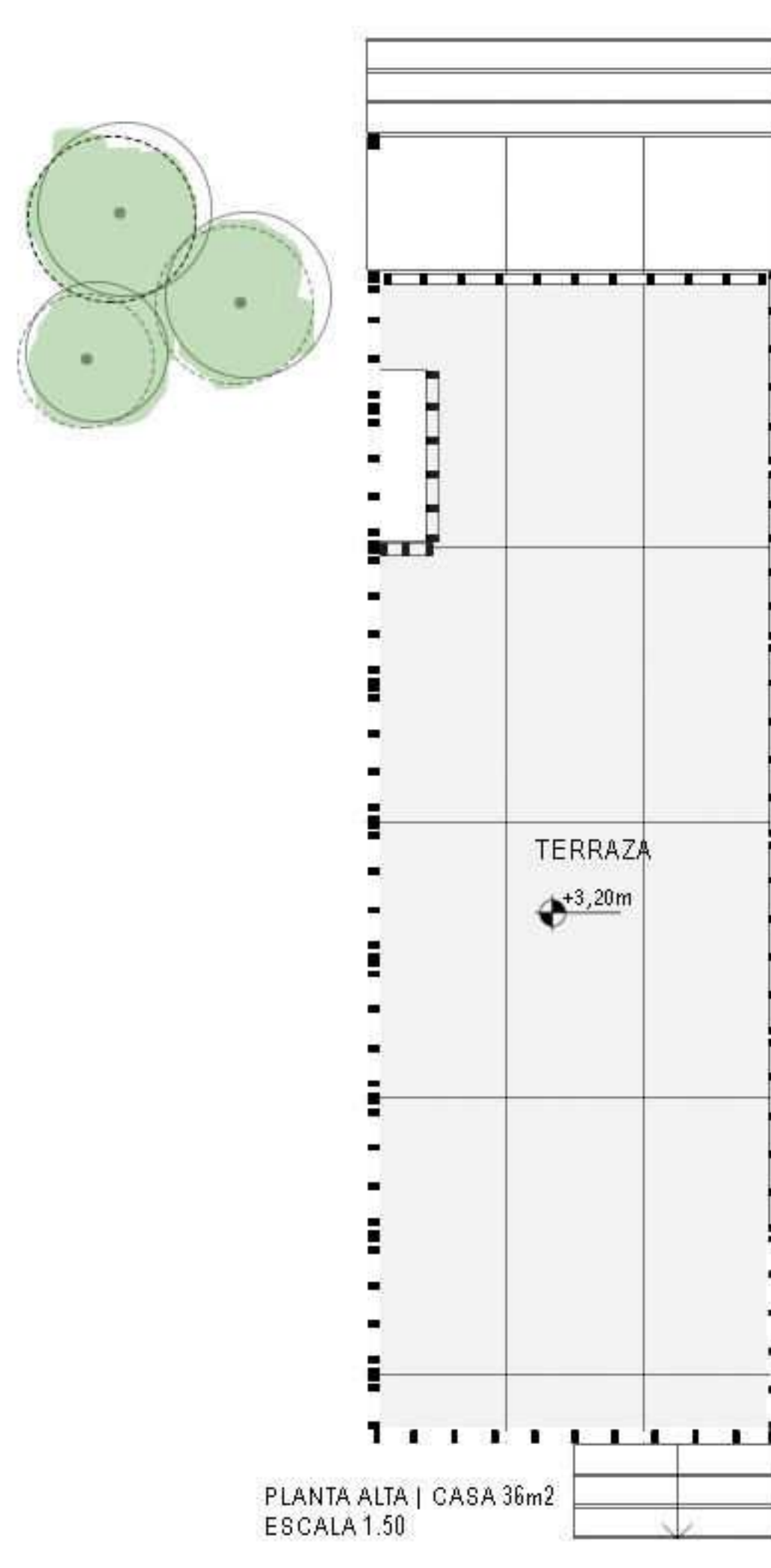
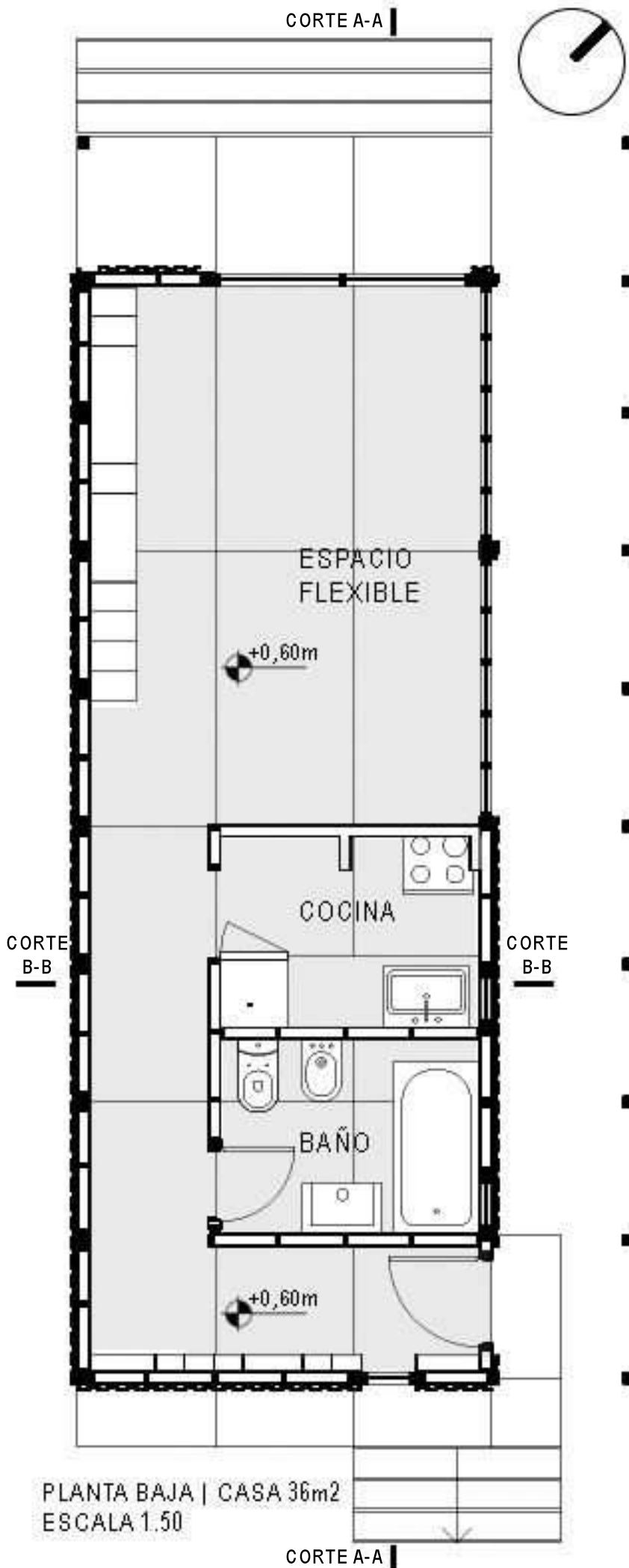
En la planta alta colocamos parasoles (también de madera), que juntos hacen que la fachada se vea más completa y dándole cierta privacidad para los usuarios de la vivienda.

## **01 | PLANTAS DE CADA ETAPA**

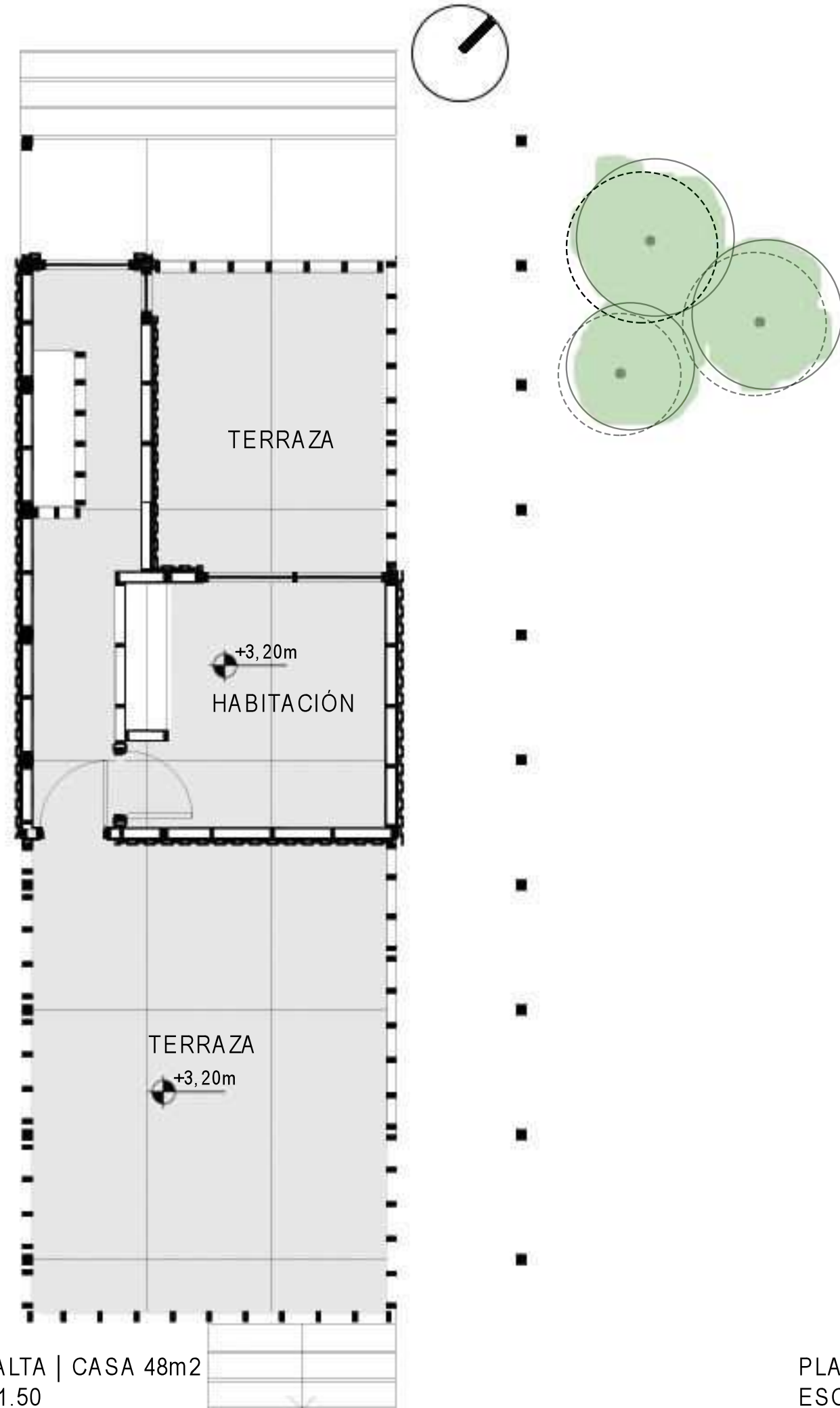
# L1a| PLANTAS DE CASDA ETAPA. VARIACIONES POSIBLES.

# CONCURSO CASAMADERA | 2023

CLAVE IDENTIFICATORIA: AE215

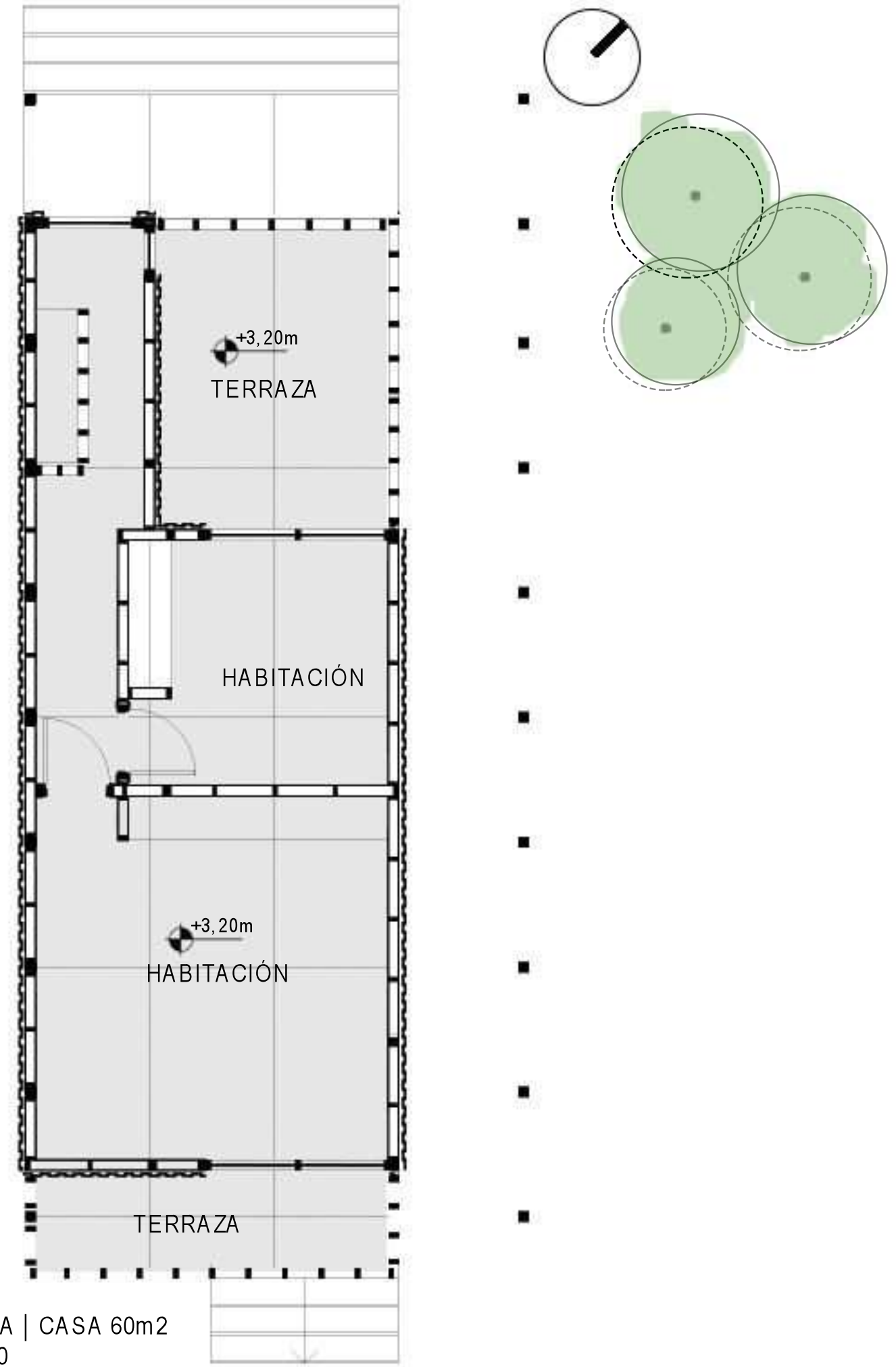


L1b | PLANTAS DE CASDA ETAPA. VARIACIONES POSIBLES.



PLANTA ALTA | CASA 48m<sup>2</sup>  
ESCALA 1.50

CONCURSO CASAMADERA | 2023  
CLAVE IDENTIFICATORIA: AE215



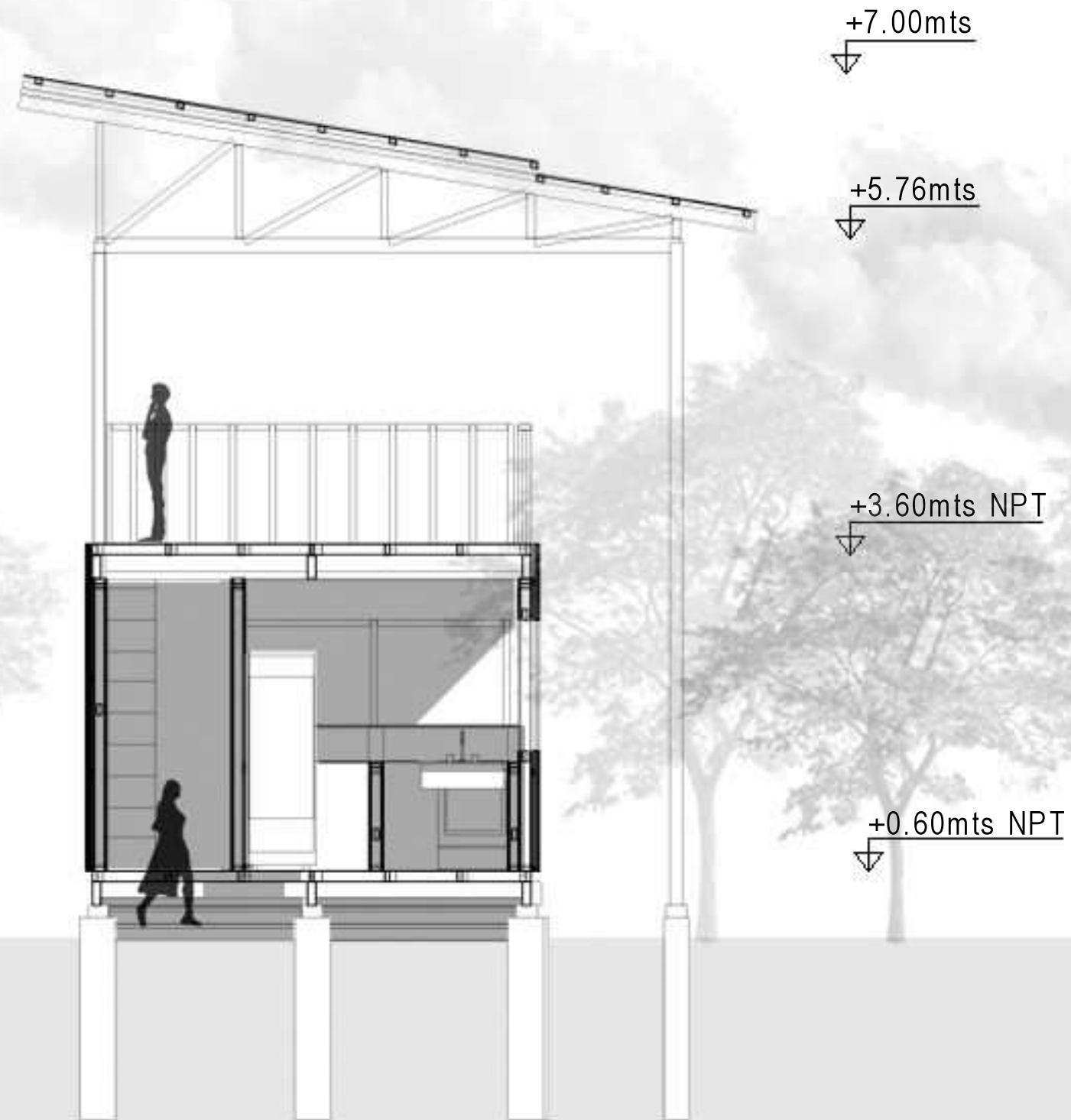
PLANTA ALTA | CASA 60m<sup>2</sup>  
ESCALA 1.50

## **02 | CORTES Y VISTAS PRINCIPALES**

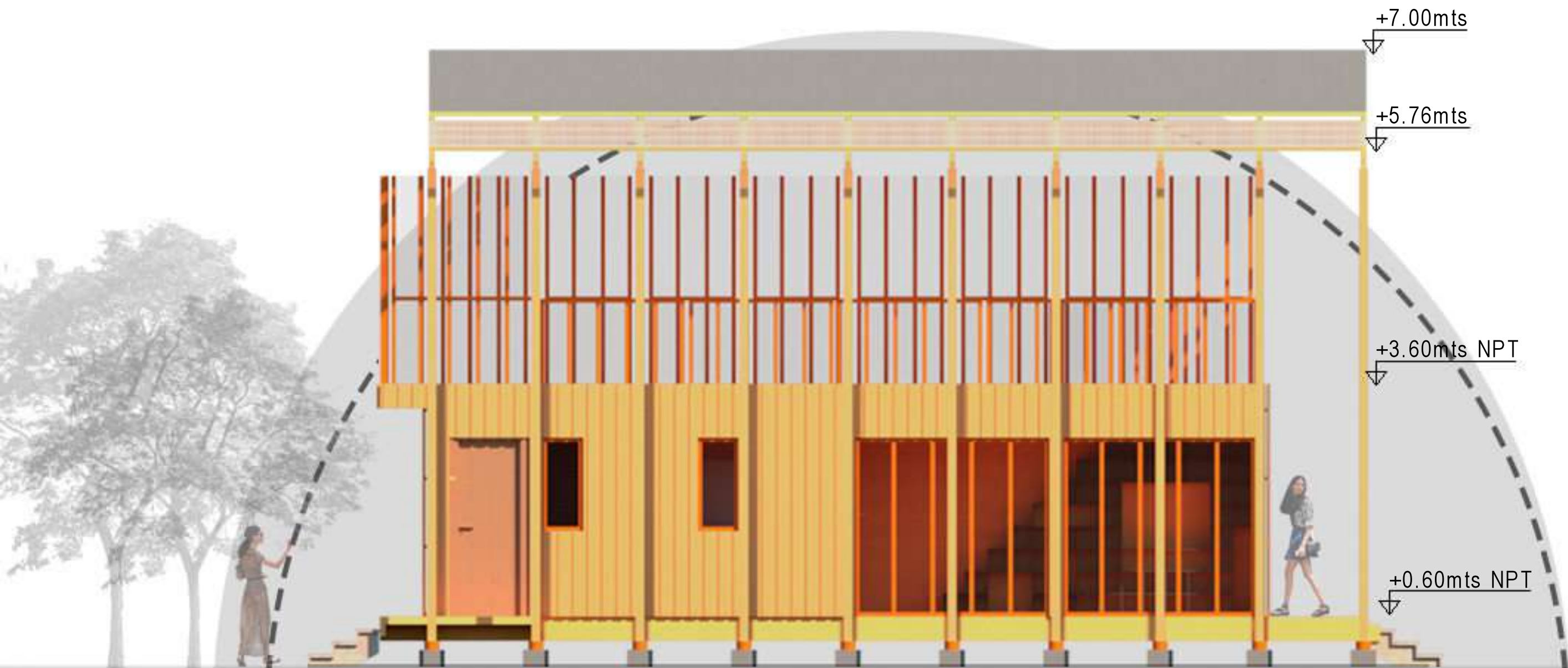


CORTE A-A / ESCALA 1.50

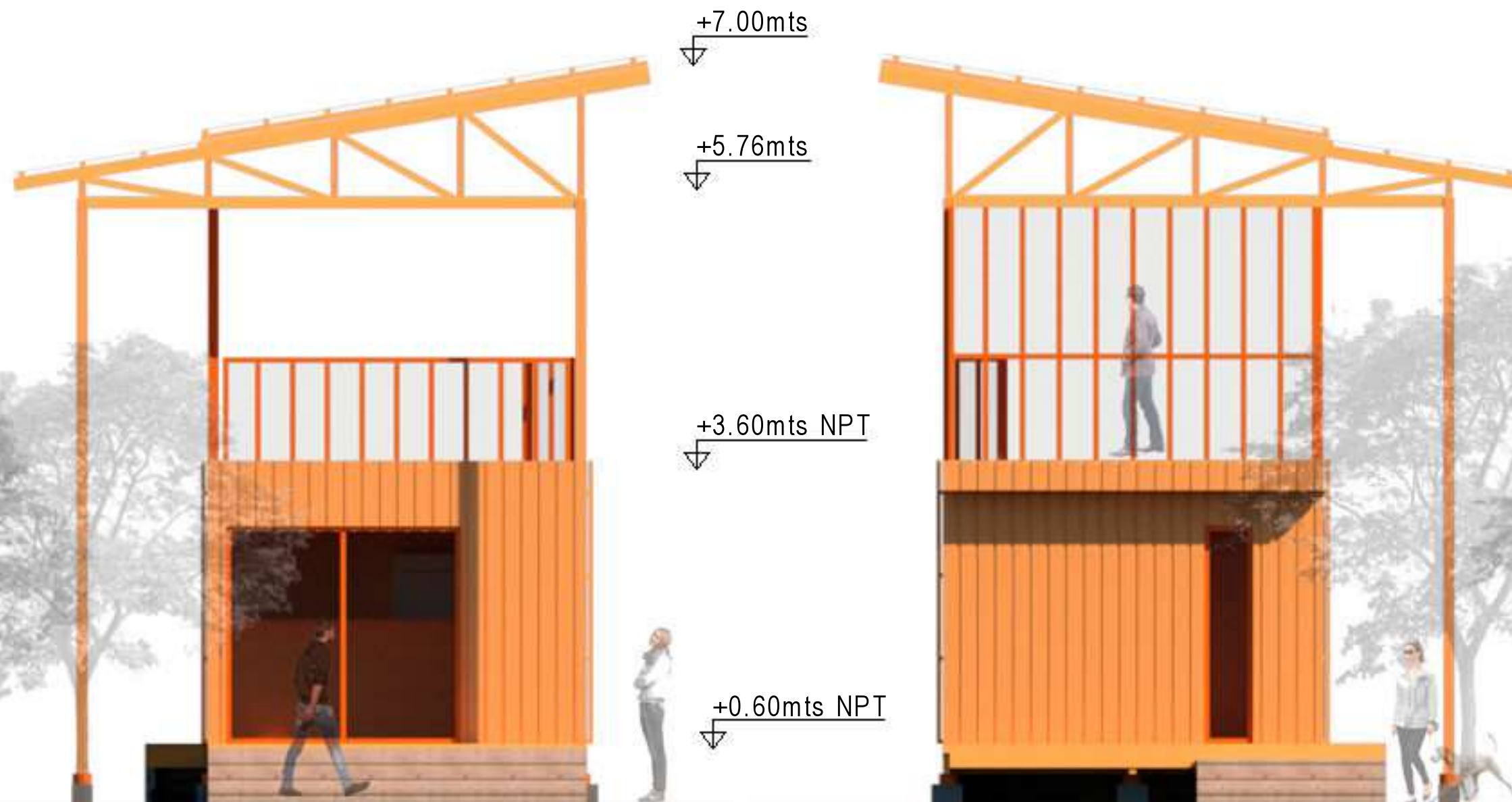




CORTE B-B / ESCALA 1.50



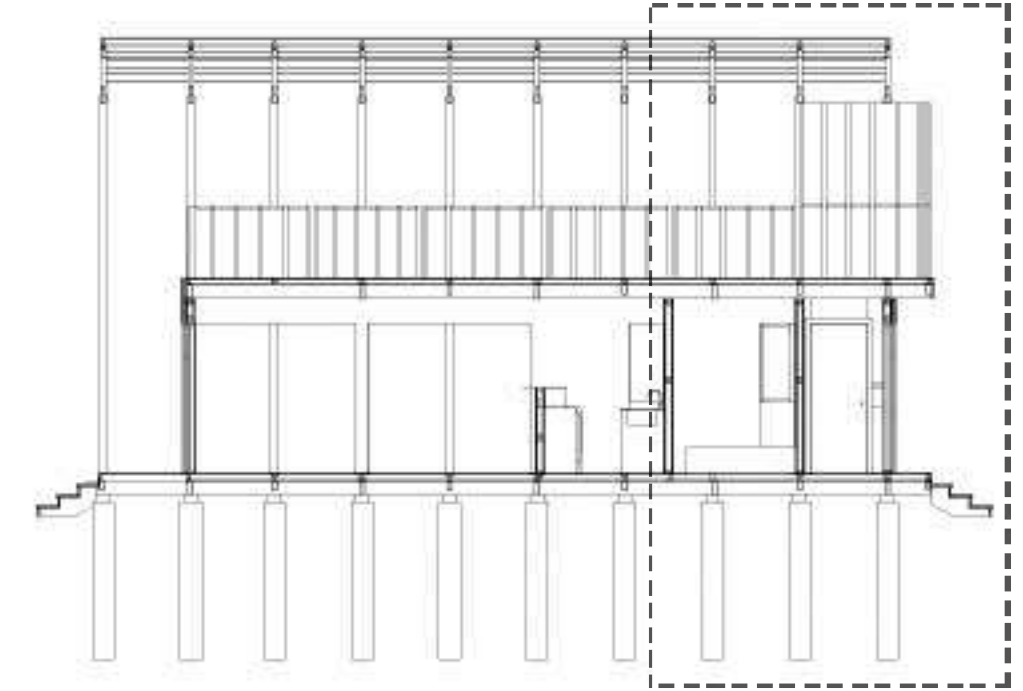
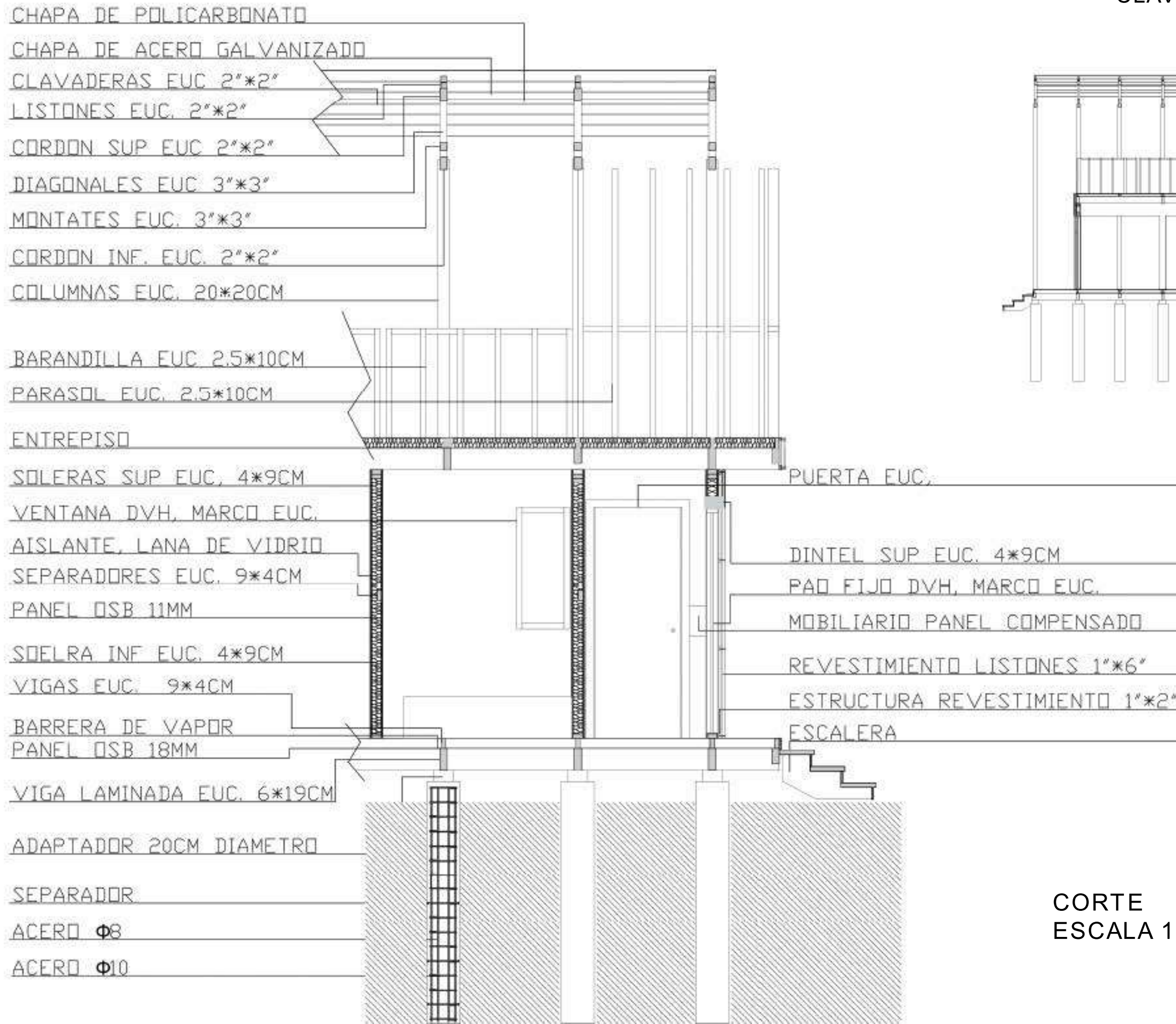
VISTA NORESTE  
ESCALA 1.50



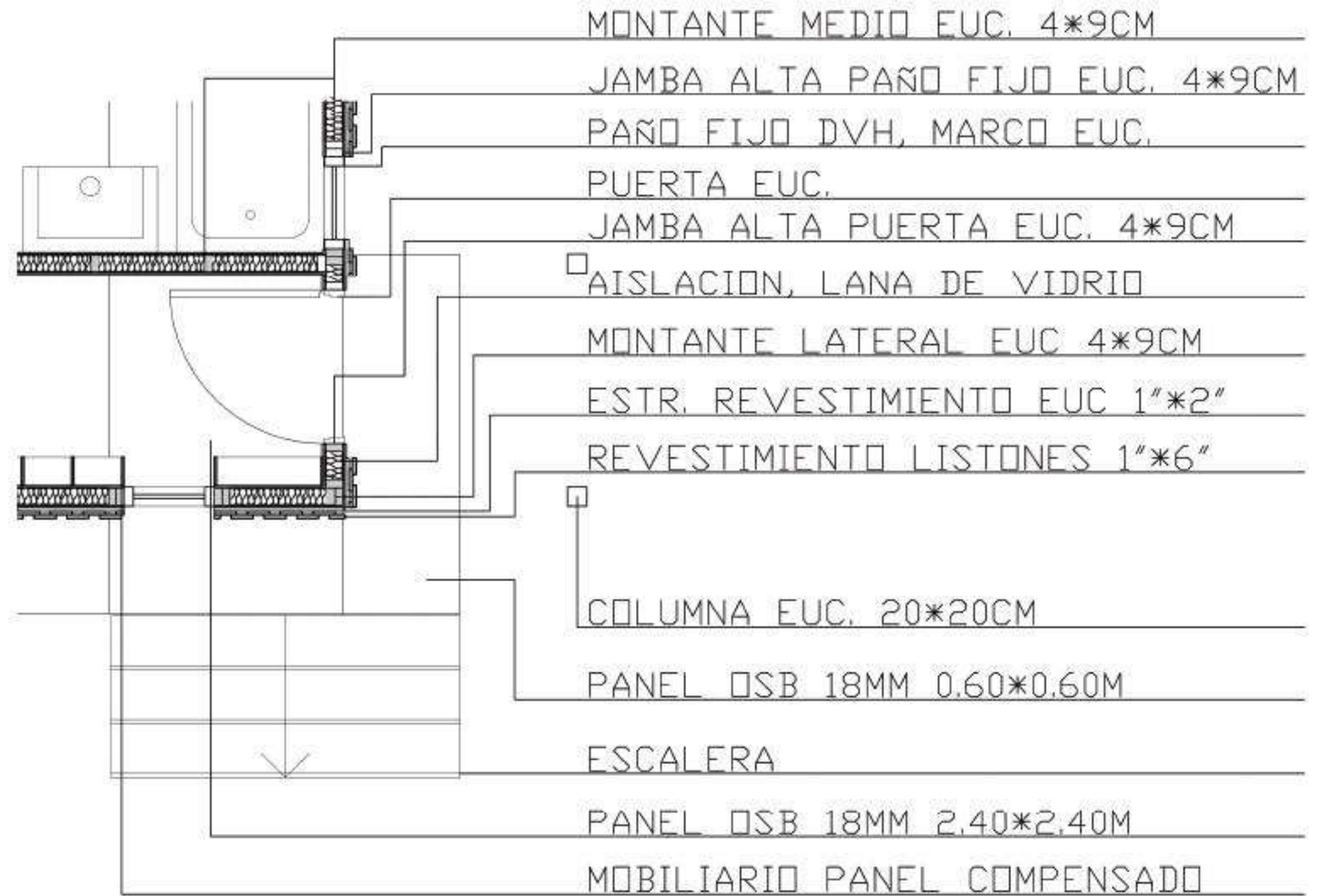
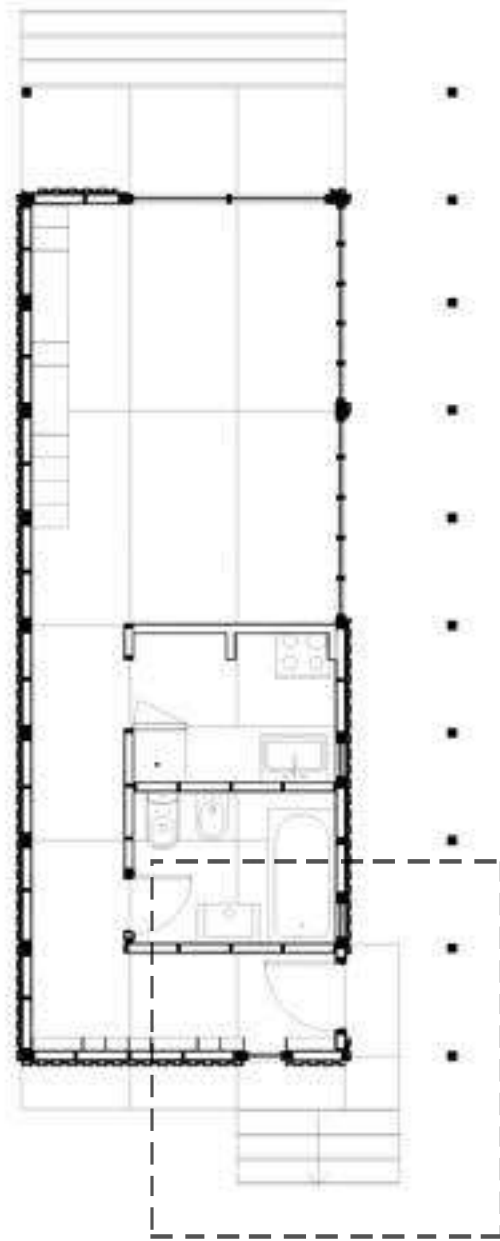
VISTA NOROESTE  
ESCALA 1.50

VISTA SURESTE  
ESCALA 1.50

## **03 | DETALLES EN PLANTA Y CORTE**



CORTE  
ESCALA 1.25



## **04 | AXONOMETRICAS**



AXONOMETRÍA VIVIENDA DE 36m<sup>2</sup>

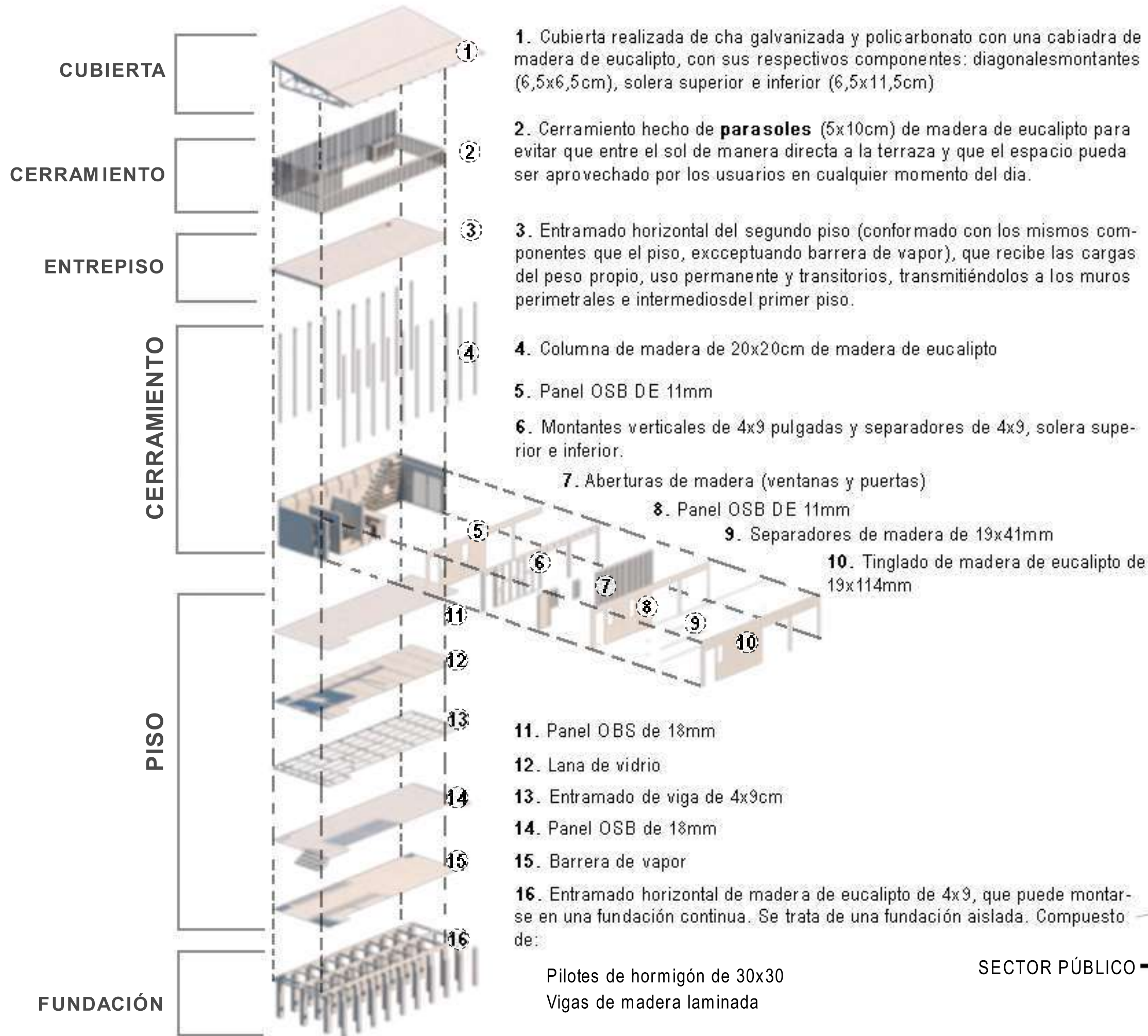




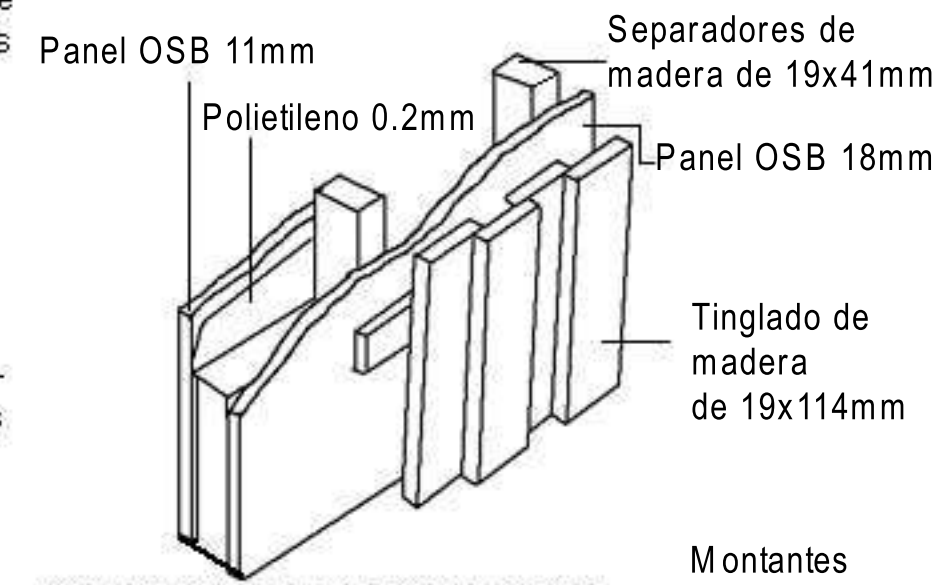
AXONOMETRICA POSIBLE CONJUNTO DE VIVIENDAS



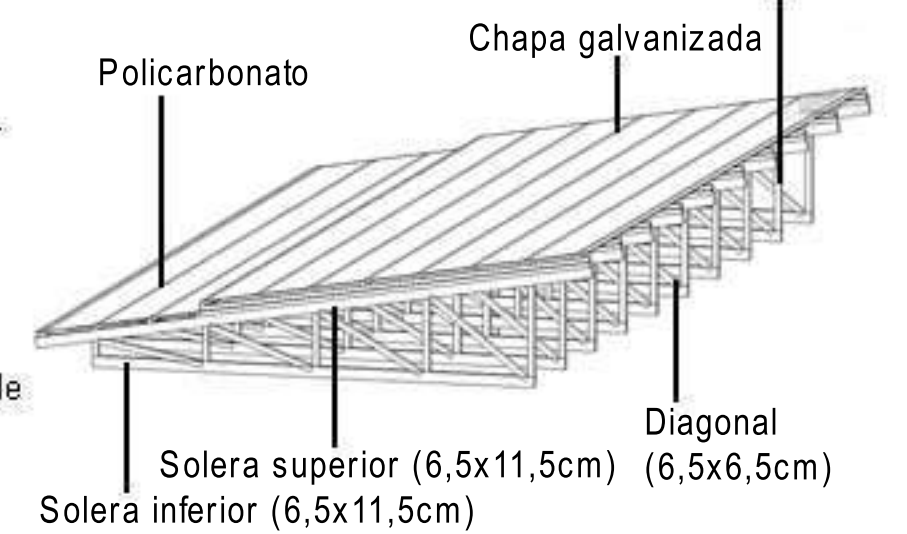
## **05 | DESARROLLO DE LA TECNOLOGÍA UTILIZADA**



**DETALLE DEL MURO**

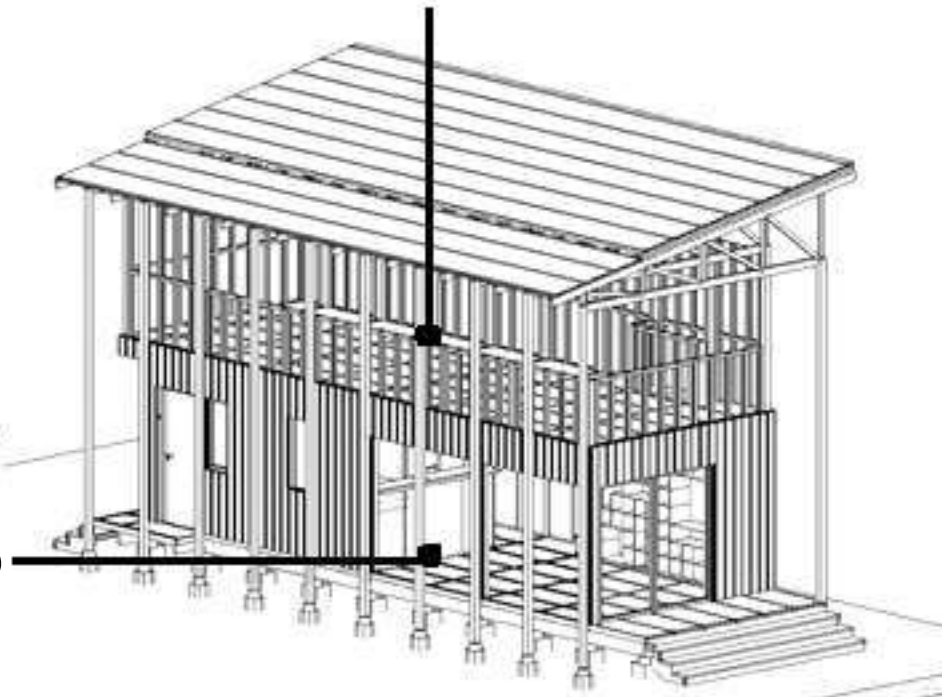


**ACERCAMIENTO A CUBIERTA**



**SECTOR PRIVADO**

**SECTOR PÚBLICO**



## **06 | PEATONALES EXTERIORES E INTERIORES**

