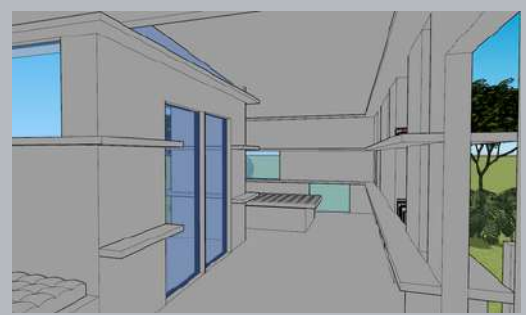


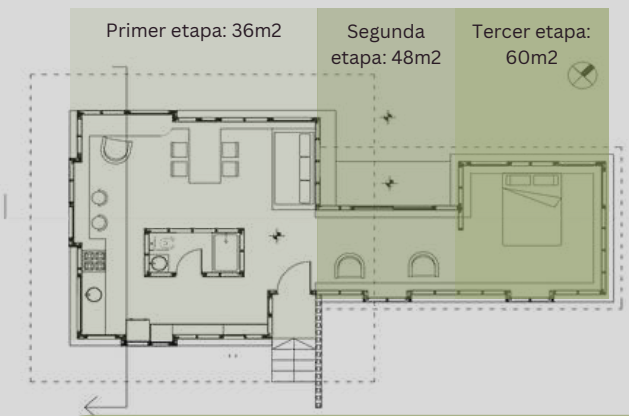
Casa Madera



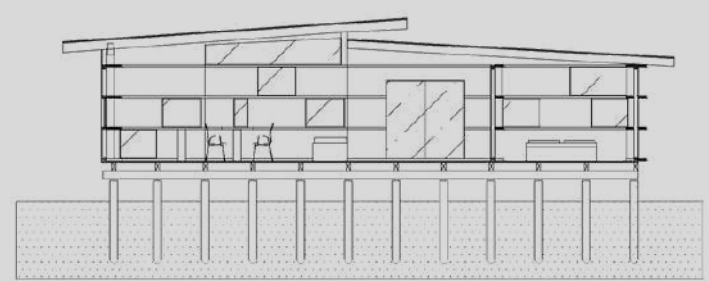
El proyecto consta de un espacio habitable, construido en 3 etapas. Donde encontraremos que la envolvente, estructura y mobiliario trabajaran en conjunto, generando una sensación espacial diferente



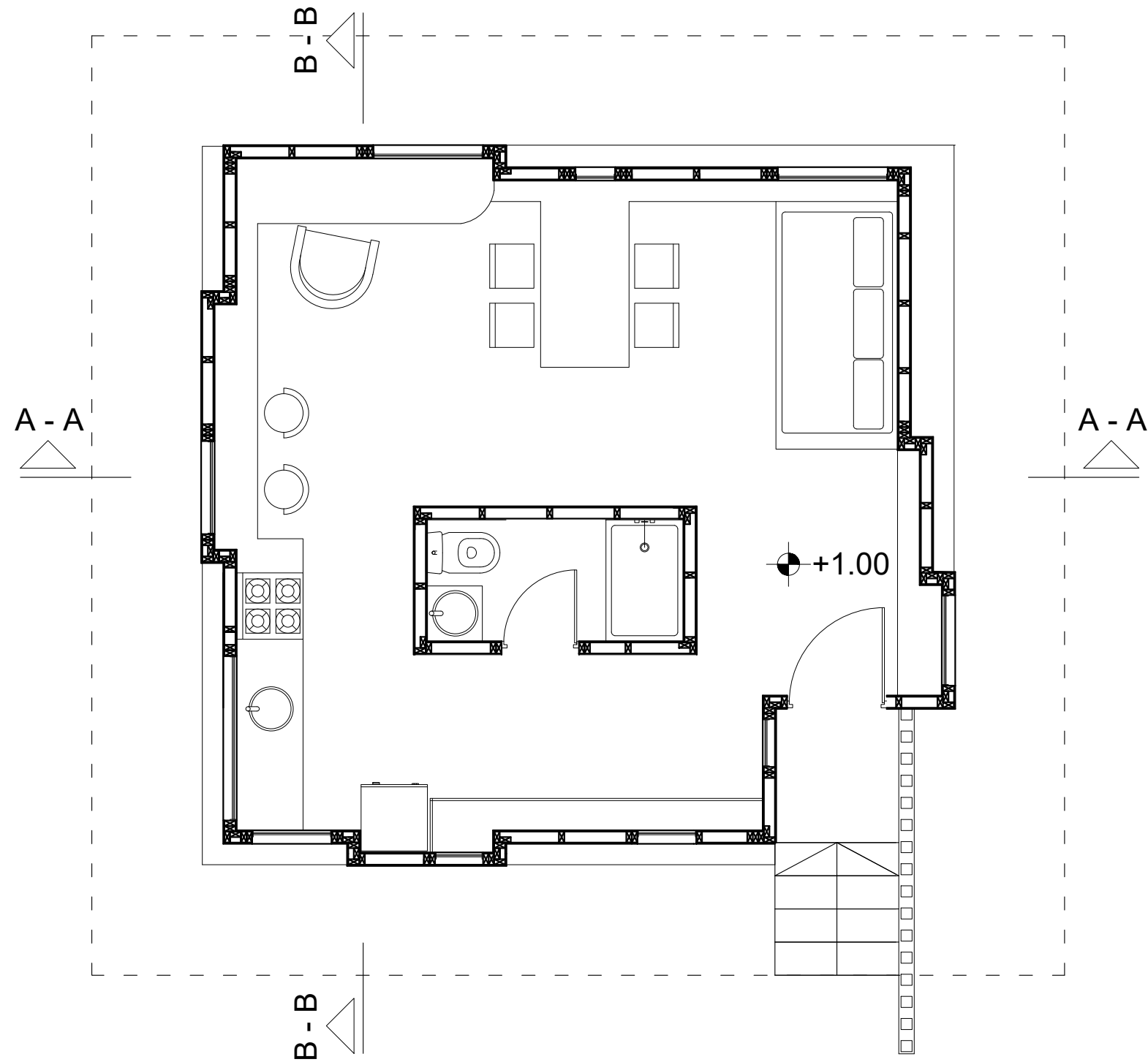
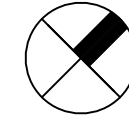
El uso de las ventanas, no solo como diseño, si no también como posibilidad de buscar lo privado y lo publico, así como la introducción de la naturaleza en el modelo



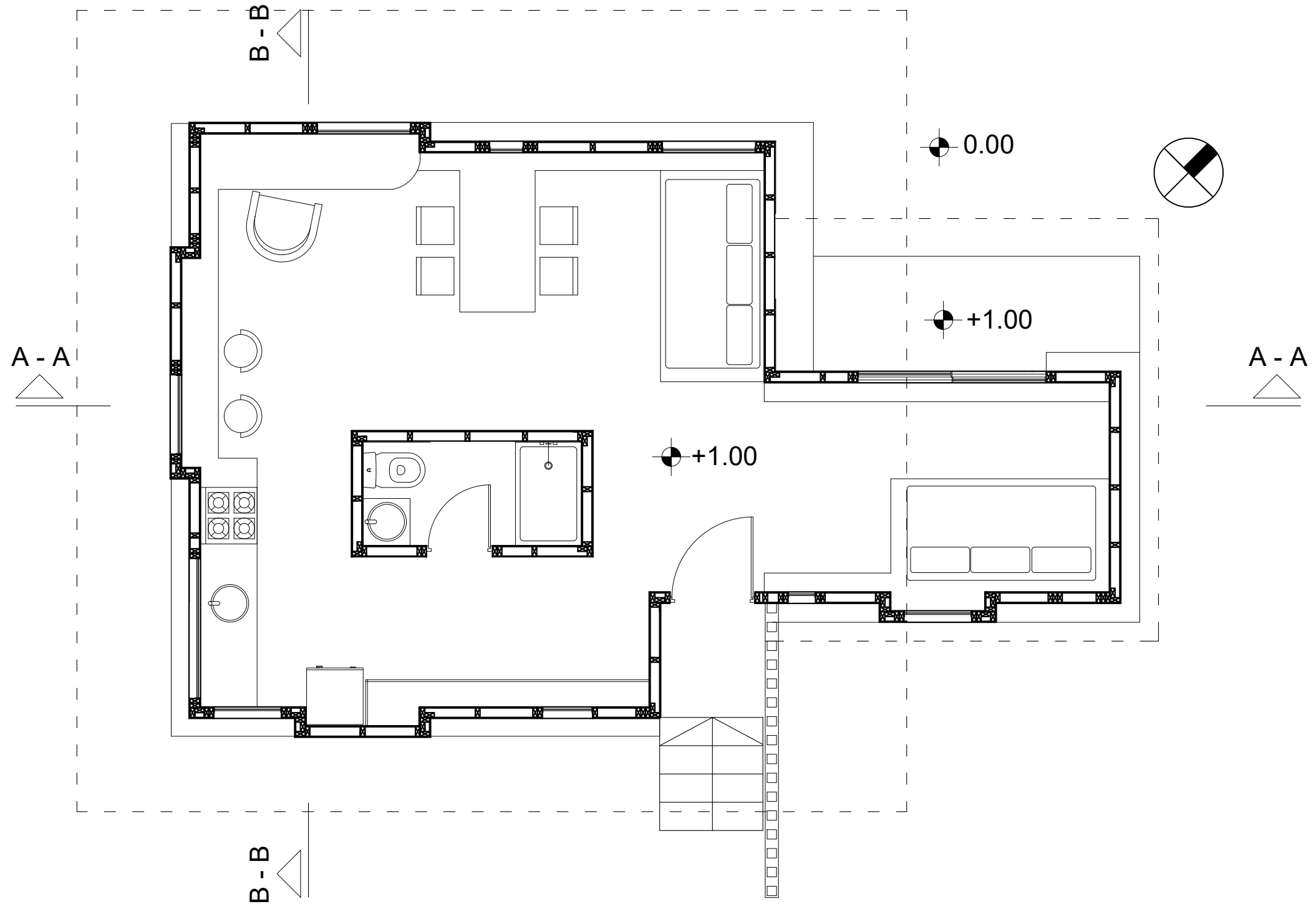
En el corte apreciamos como los listones se ven proyectados en el interior del volumen y emergen generando todas las diferentes funciones que se requieren



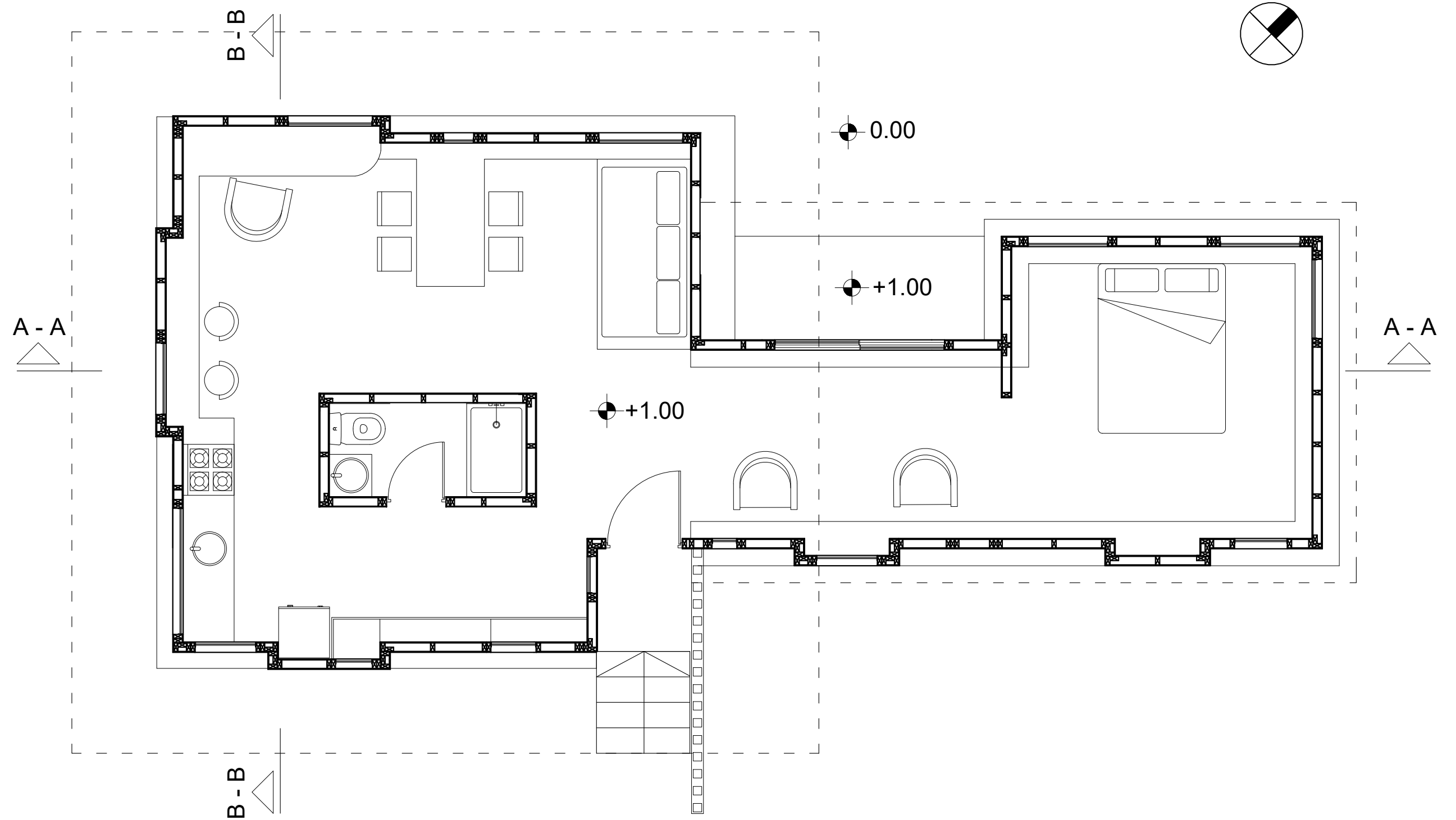
PRIMER ETAPA 36M² PLANTA 1:50



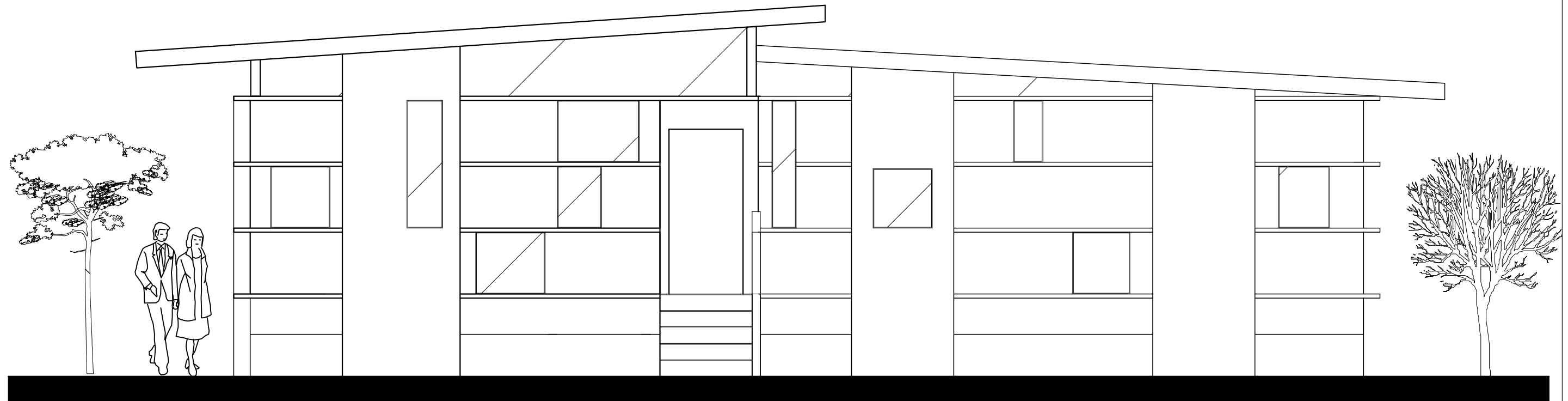
PRIMER ETAPA 48M² PLANTA 1:50



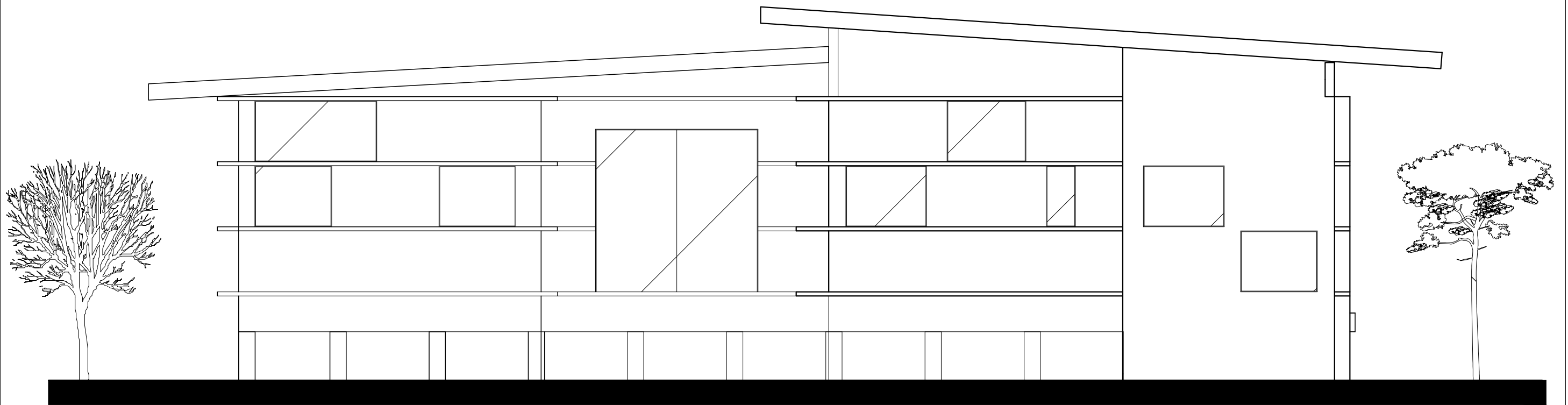
PRIMER ETAPA 60M² PLANTA 1:50



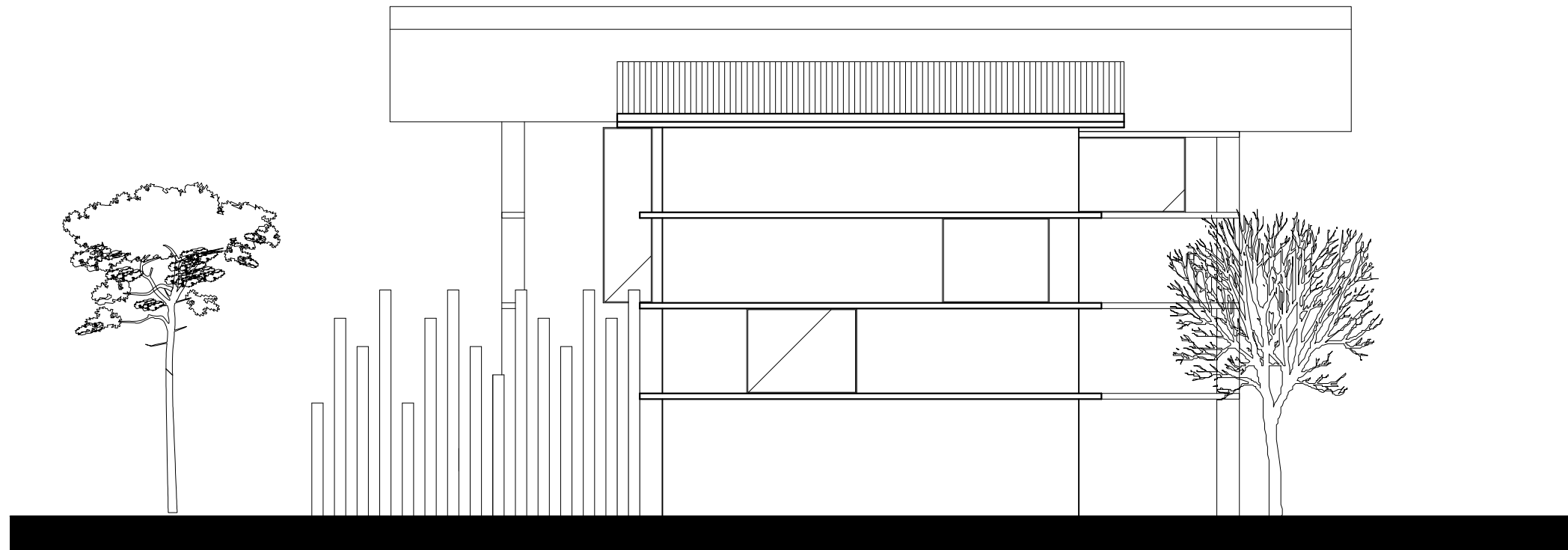
VISTA SUR ESC: 1:50



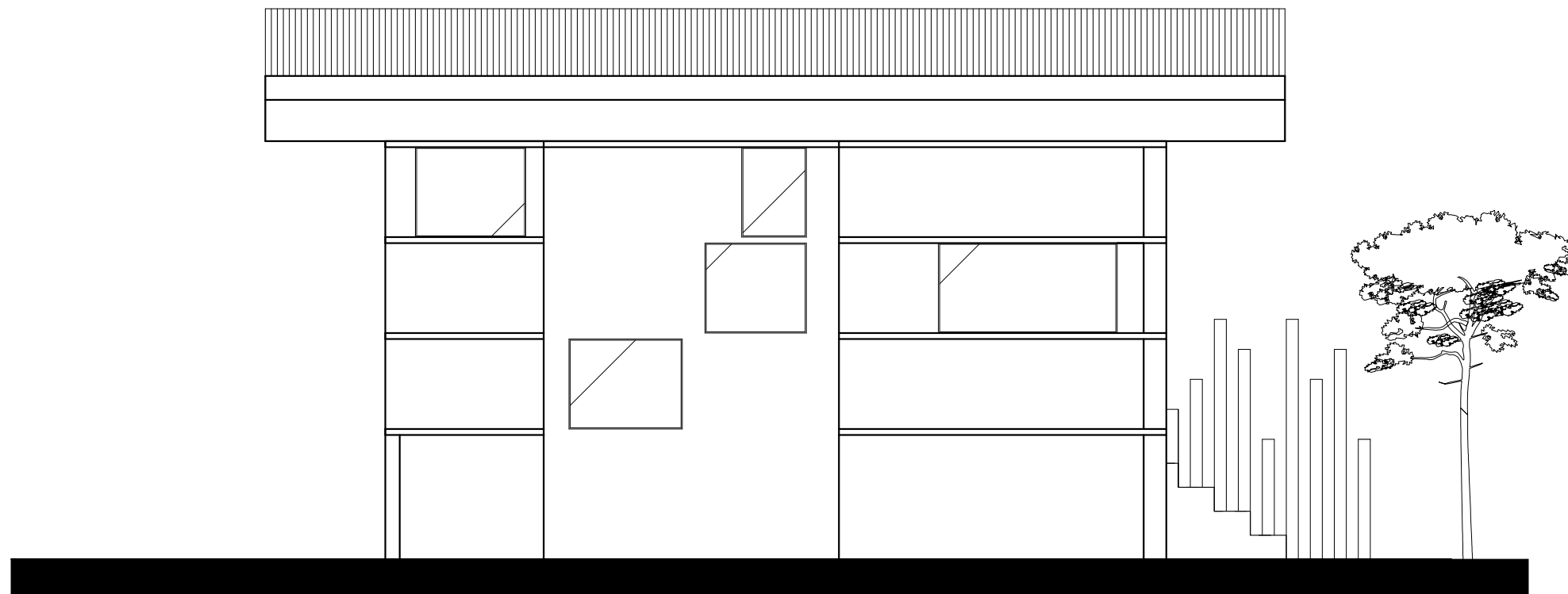
VISTA NORTE ESC: 1:50



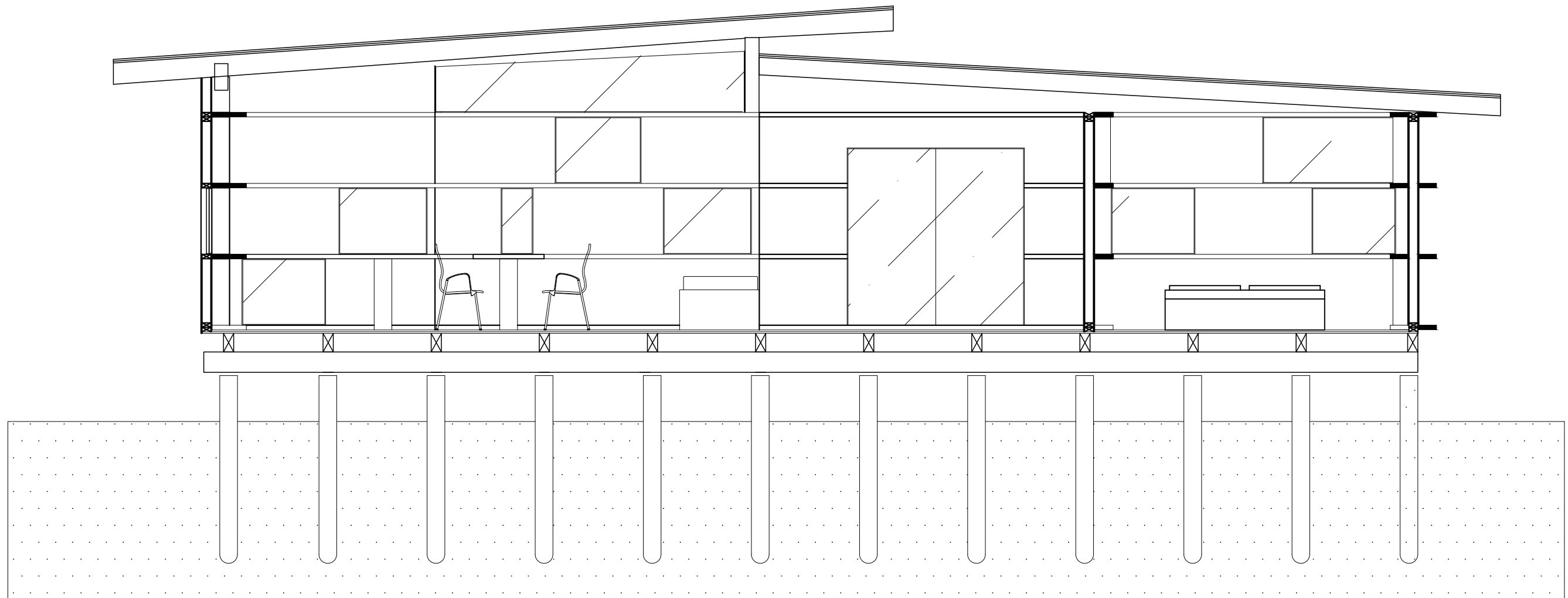
VISTA ESTE ESC: 1:50



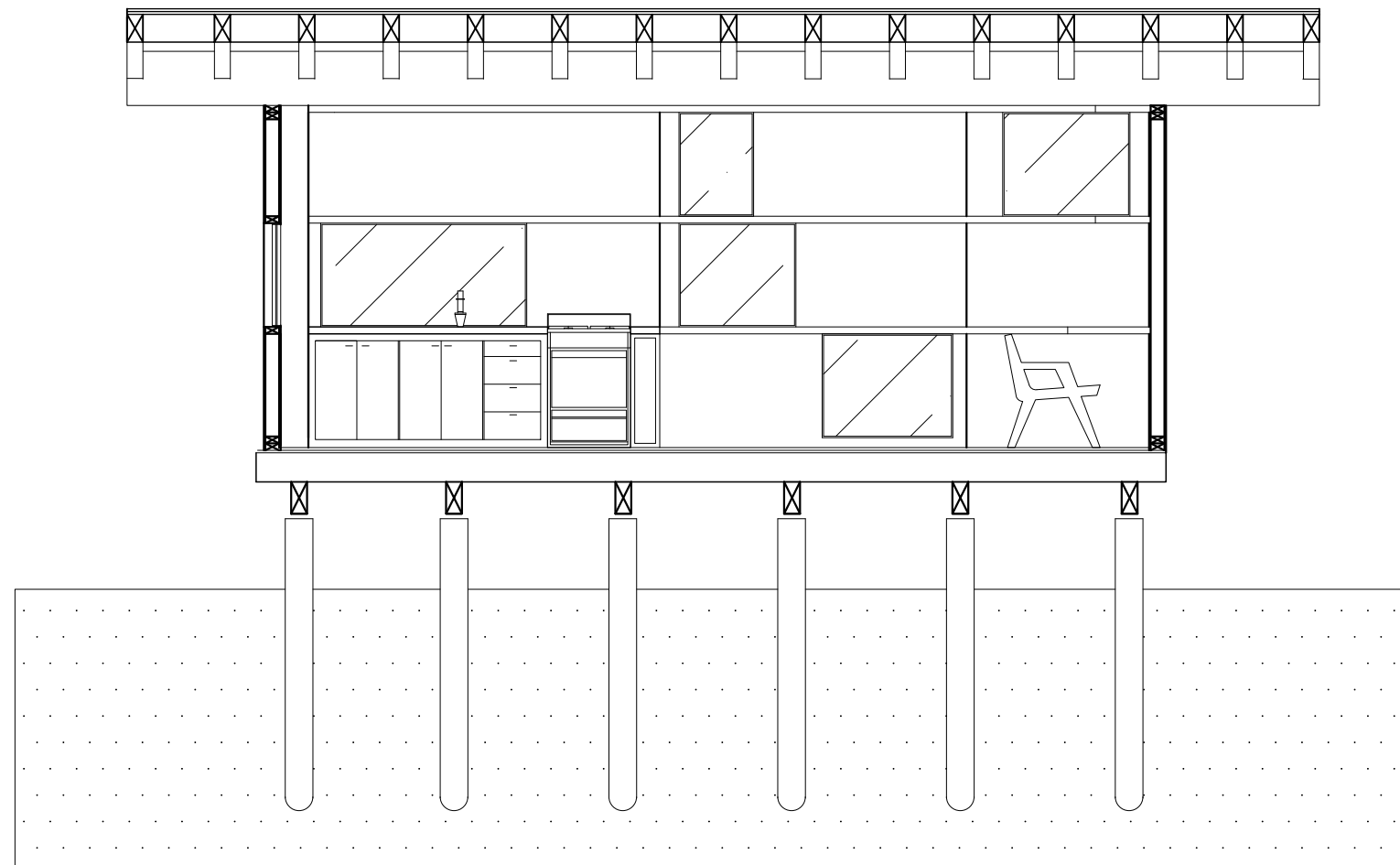
VISTA OESTE ESC: 1:50

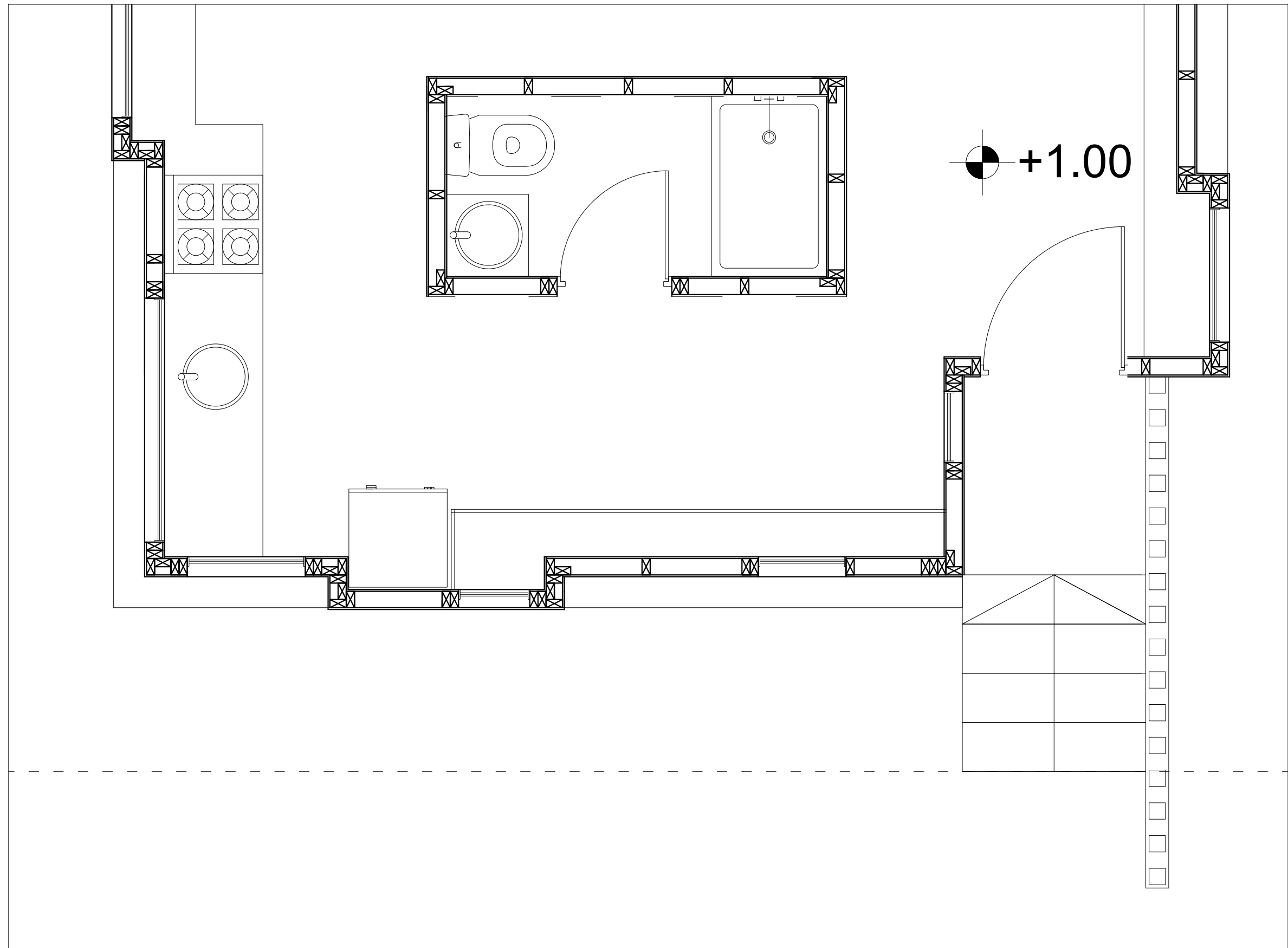


CORTE A-A
ESC: 1:50



CORTE B-B
ESC: 1:50





● +1.00

